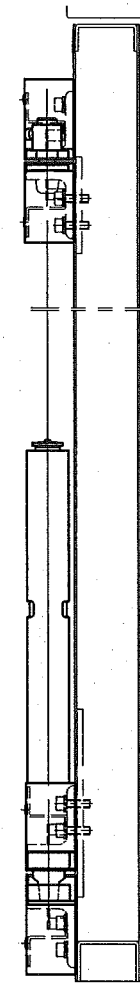
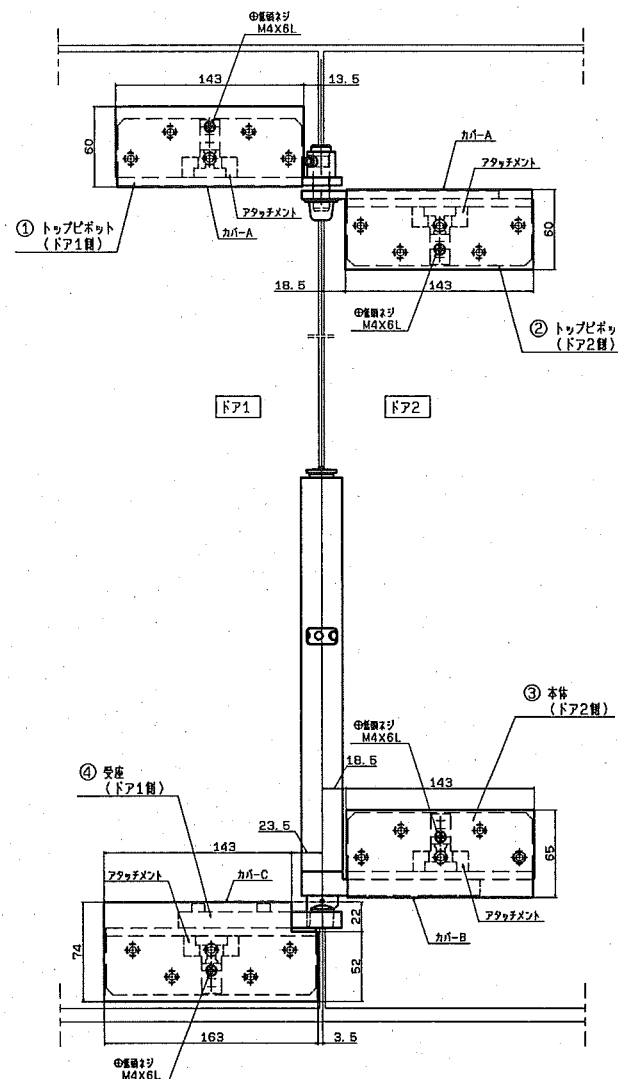
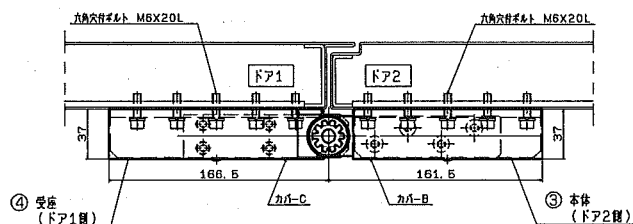
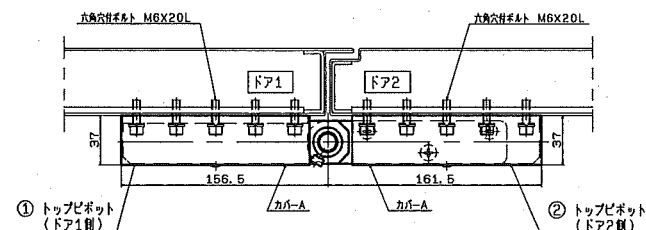


- 本図は右勝手を示します。
- 本図は中間金具カバーの取付図を示します。
- 本品の取付は、カバーの長孔とアタッチメントのネジ孔とを合わせ、取付ネジで固定してください。
- CC-1を既存の商品に取り付ける場合、トップピボット軸の固定ネジを取り外し、付属の止ネジに付け替えてください。



リョービ株式会社

製品名
折戸用中間金具カバー

種別
2枚折戸用

機種
CC-1 (FR-8FM~16FM)

作成
2018年 3月31日

改訂