


機 種 名		適用ドアサイズ		適用ドア厚 (mm)	
ストップなし	ストップ付	巾 (mm)	重量 (kg)	スチールドア	木製ドア
GCA-4V	GCAS-4V	800~1050	15~100	40以上	45以上

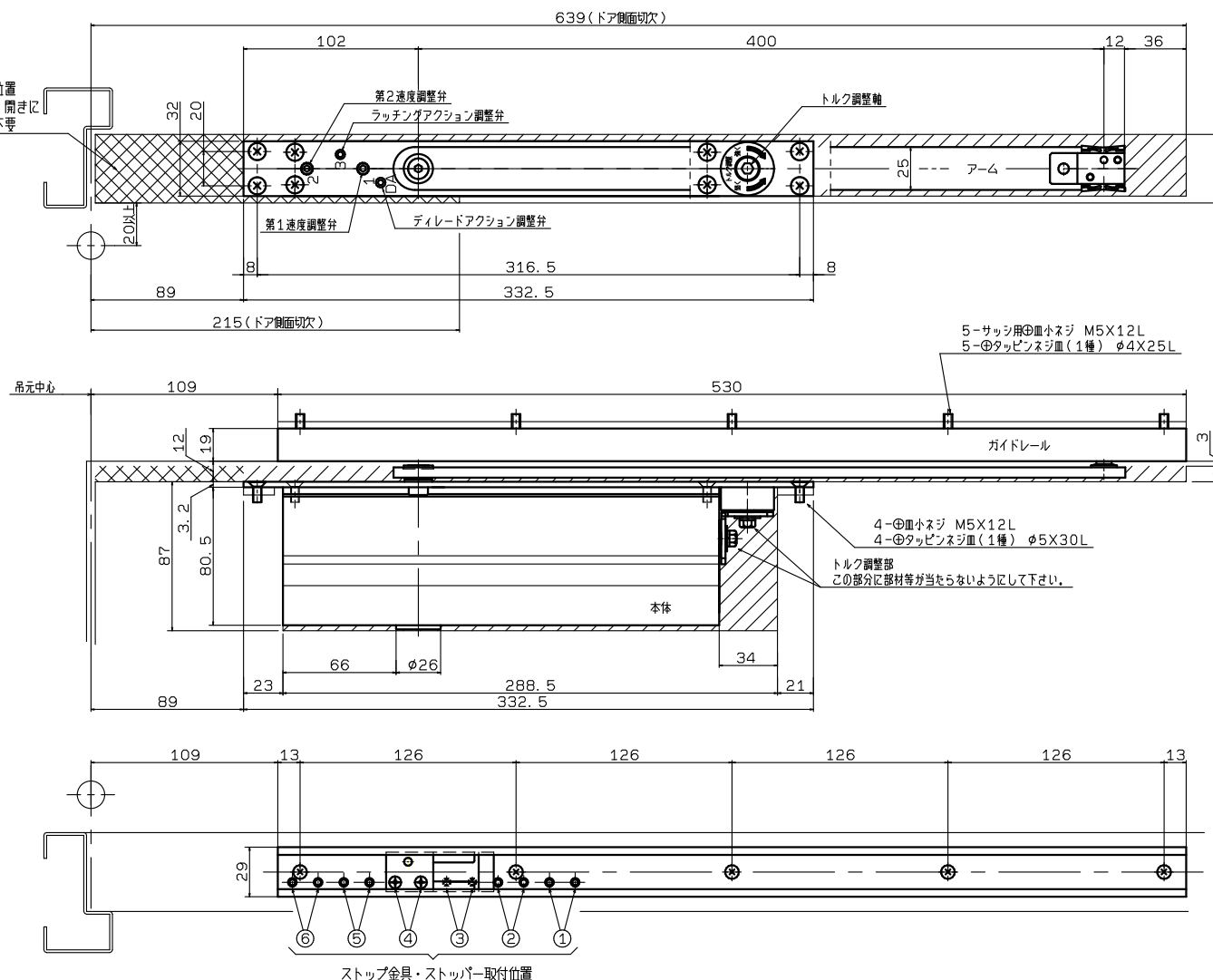
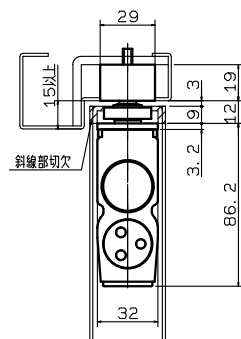
- 本品は開き勝手により本体が異なります。ご注文の際は、右勝手の場合「R」、左勝手の場合「L」を機種名の末尾につけてください。
例：GCA-4V-R

- 本図は右勝手を示します。
- 本品使用時には必ず戸当りを設けてください。
- 180°開きの場合は必ず丁番をご使用ください。
- ディレードアクション角度：約72°

最大開き角度	ストップ金具・ストッパー取付位置					
	①	②	③	④	⑤	⑥
	98°	107°	117°	129°	147°	180°以上

- 取付位置 ⑥ では、制限またはストップがかりません。必ず戸当りをご使用ください。

ストップ金具・ストッパー取付位置
① ② を使用、又は90°開きに
する場合は、 部の切欠不要



リョービ株式会社

製 品 名	種 別	機 種	作 成	改 訂
コンシールドドアクローザ	丁番吊180°開き・標準取付	GCA-4V-(R/L)・GCAS-4V-(R/L)	2020年 3月 4日	