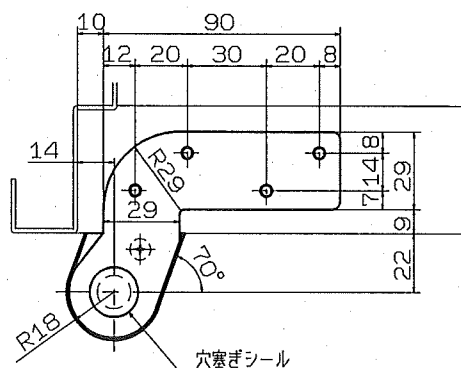
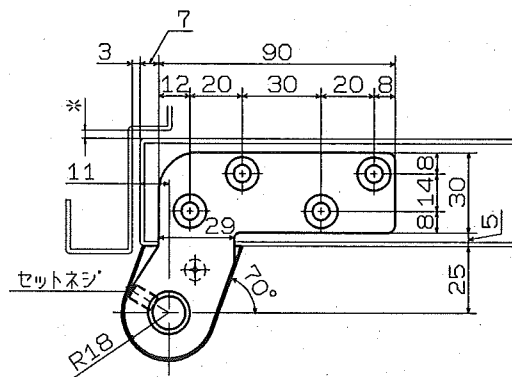


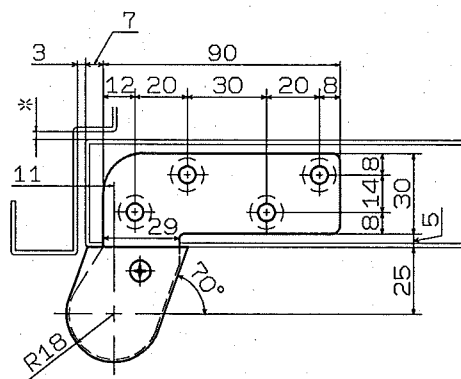
① 上部ピボット（上枠側）



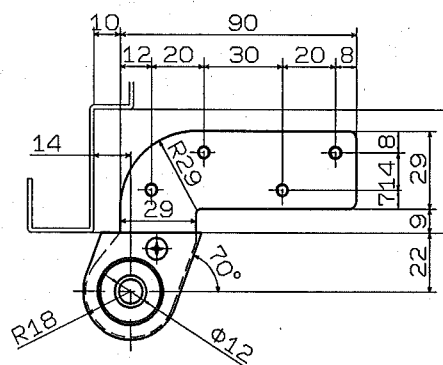
② 上部ピボット（ドア側）



③ 下部ピボット（ドア側）



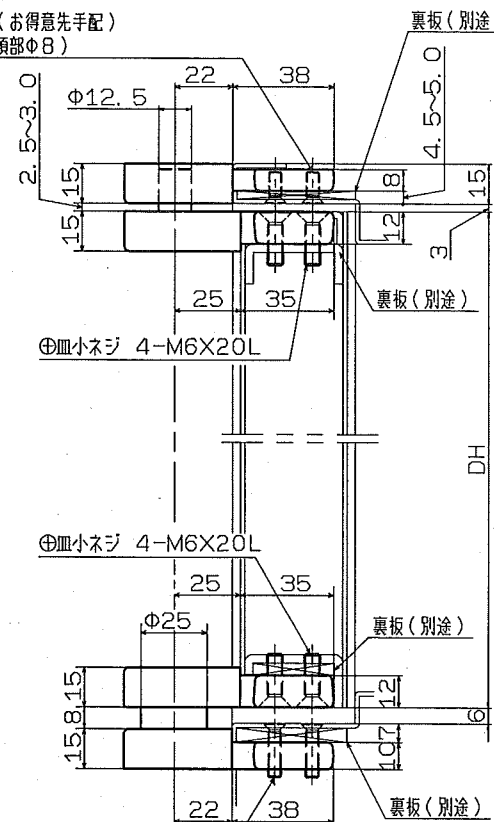
④ 下部ピボット（沓摺側）



適用ドアの寸法	900 × 2100 (mm)
適用ドアの重量	100kg以下

- 本図は右勝手取付を示します。
- *の寸法は戸尻の回転軌跡を考慮して設定してください。

⊕サッシ用皿小ネジ（お得意先手配）
4-M5X12L（頭部 $\phi 8$ ）



⊕サッシ用皿小ネジ（お得意先手配）
4-M5X20L（頭部 $\phi 8$ ）

リョービ株式会社

製品名

ピボットビンジ

種別

持出吊一方開・見付15mm対応（沓摺挿入型）

機種

208C3T（15）

作成

2018年 3月31日

改訂