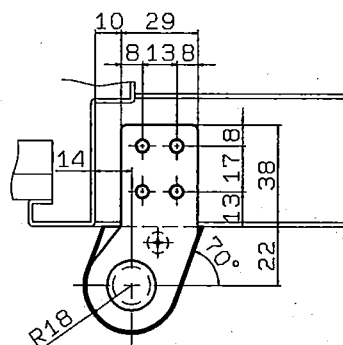


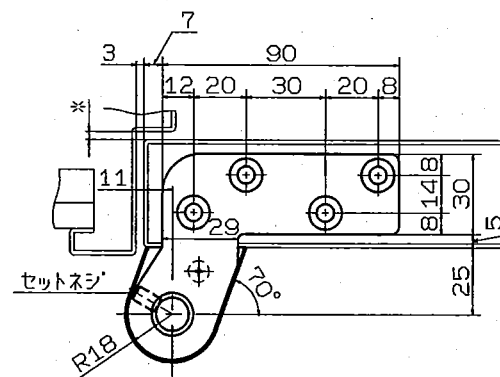
適用ドアの寸法	900 × 2100(mm)
適用ドアの重量	100kg以下

- 本図は右勝手取付を示します。
- *の寸法は戸尻の回転軌跡を考慮して設定してください。

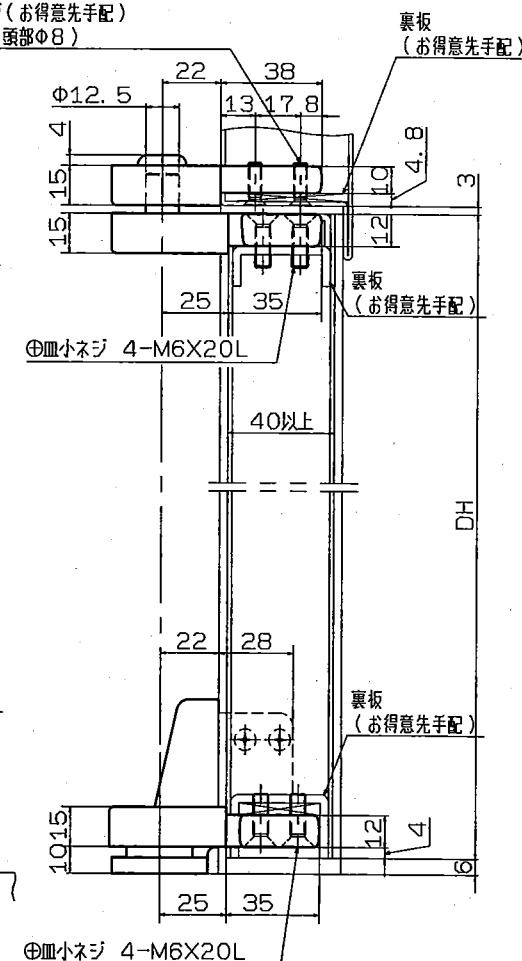
① 上部ピボット(上枠側)



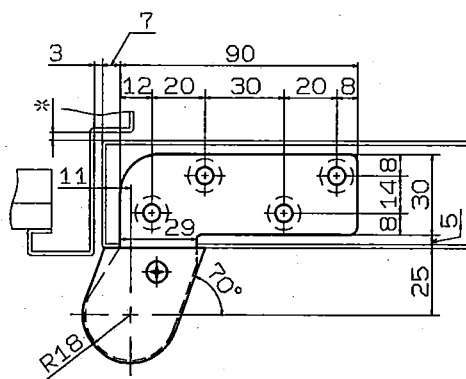
② 上部ピボット(ドア側)



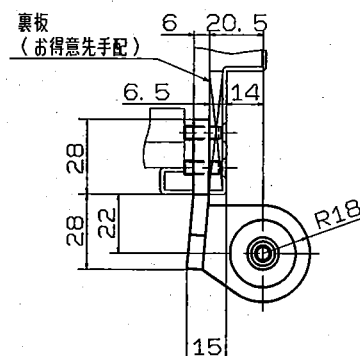
⊕サッシ用皿小ネジ(お得意先手配)
4-M5X16L(頭部Φ8)



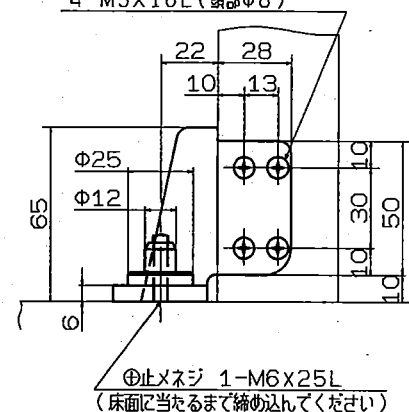
③ 下部ピボット(ドア側)



④ 下部ピボット(縦枠側)



⊕サッシ用皿小ネジ(お得意先手配)
4-M5X16L(頭部Φ8)



リョービ株式会社

製品名

ピボットピンジ

種別

持出吊一方開・下部ピボット縦枠取付型(幕板納まり)

機種

208F3TFB

作成

2019年 6月6日

改訂