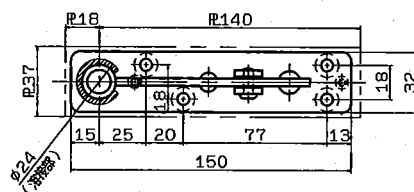


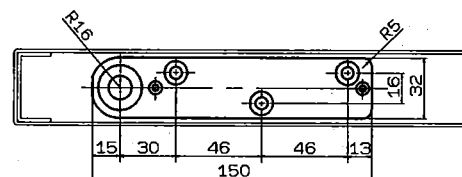
適用ドアの寸法	1200 × 2400(mm)
適用ドアの重量	130kg以下

- 本品は中心吊両側開き用です。
- 本品は溶接取付不可。付属のネジで取付願います。

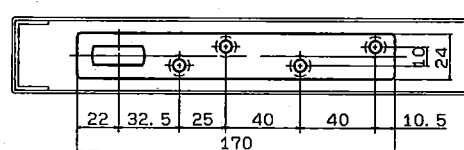
① 上部ビレット（上枠側）



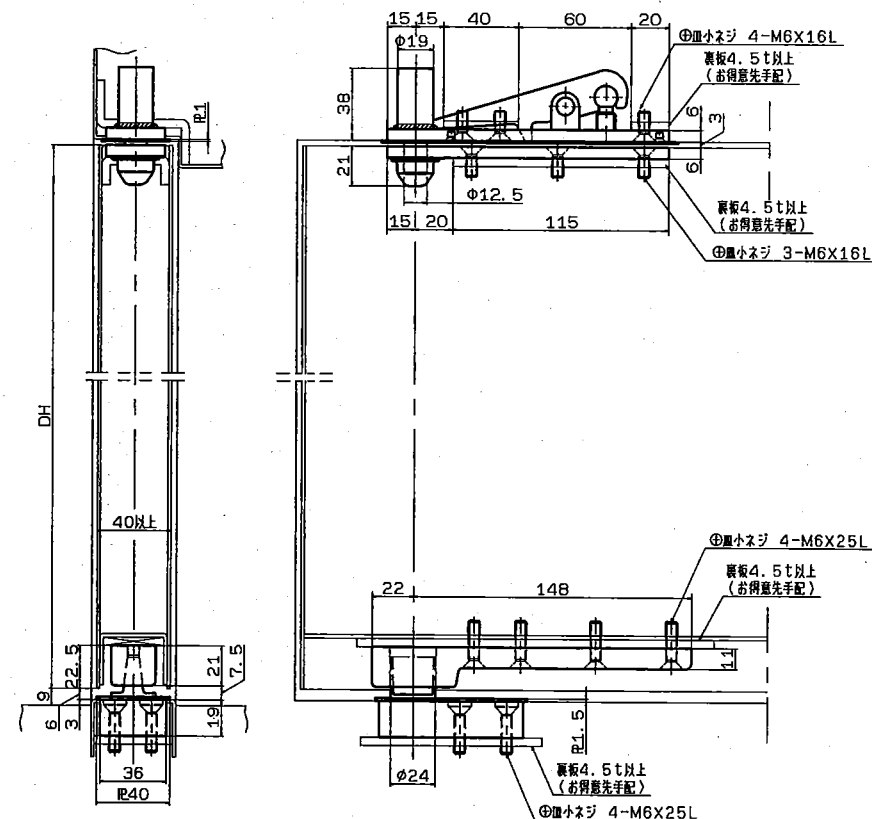
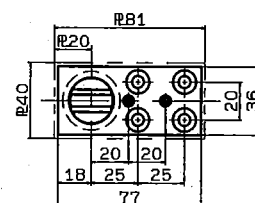
② 上部ビレット（ドア側）



③ 下部ビレット（ドア側）



④ 下部ビレット（沓摺側）



リョービ株式会社

製品名	種別	機種	作成	改訂
ピボットヒンジ	中心吊両側開（沓摺挿入型）	335BT	2019年 6月6日	