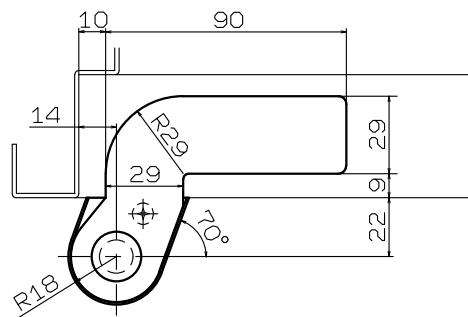


適用ドアの寸法	900 × 2100 (mm)
適用ドアの重量	80kg以下

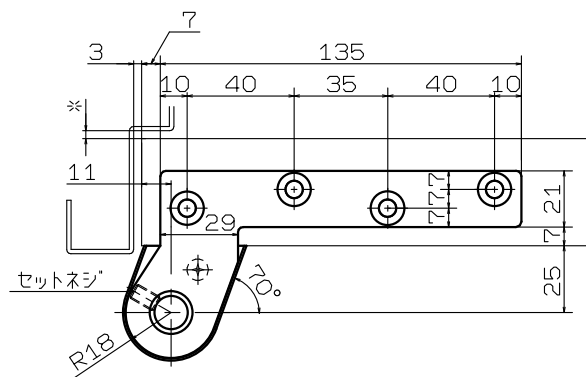
●本図は右勝手取付を示します。

●\*の寸法は戸尻の回転軌跡を考慮して設定してください。

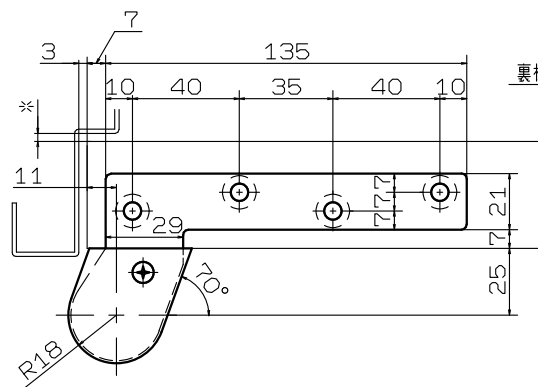
① 上部ピボット（上枠側）



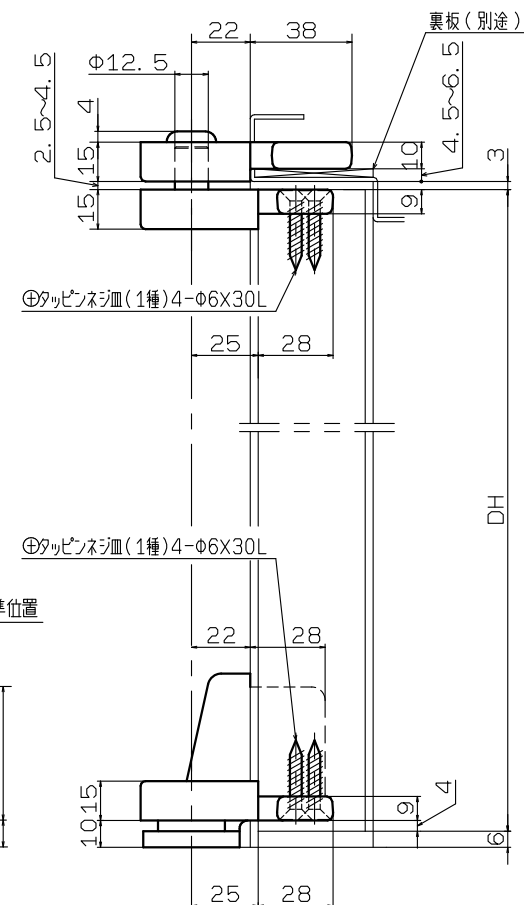
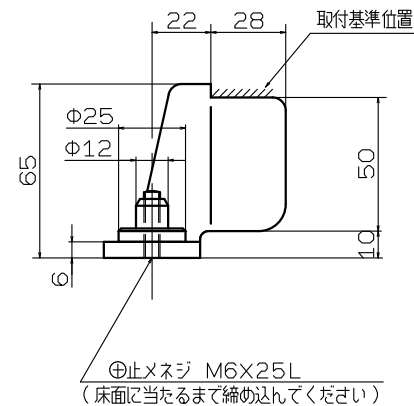
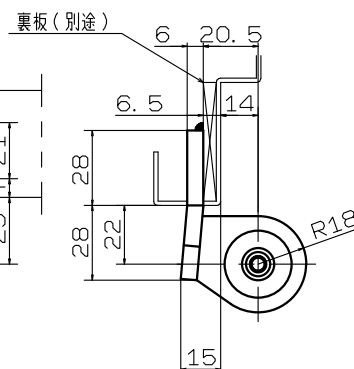
② 上部ピボット（ドア側）



③ 下部ピボット（ドア側）



④ 下部ピボット（縦枠側）



リョービ株式会社

製品名

ピボットヒンジ

種別

持出吊一方開・下部ピボット縦枠取付型

機種

SWD-208F3

作成

2020年12月14日

改訂

1