

RYOBI

RYOBI

BUILDERS' HARDWARE

BUILDERS' HARDWARE

建築用品総合カタログ

リョービ 建築用品総合カタログ

RYOBI リョービ株式会社

商品情報はこちら



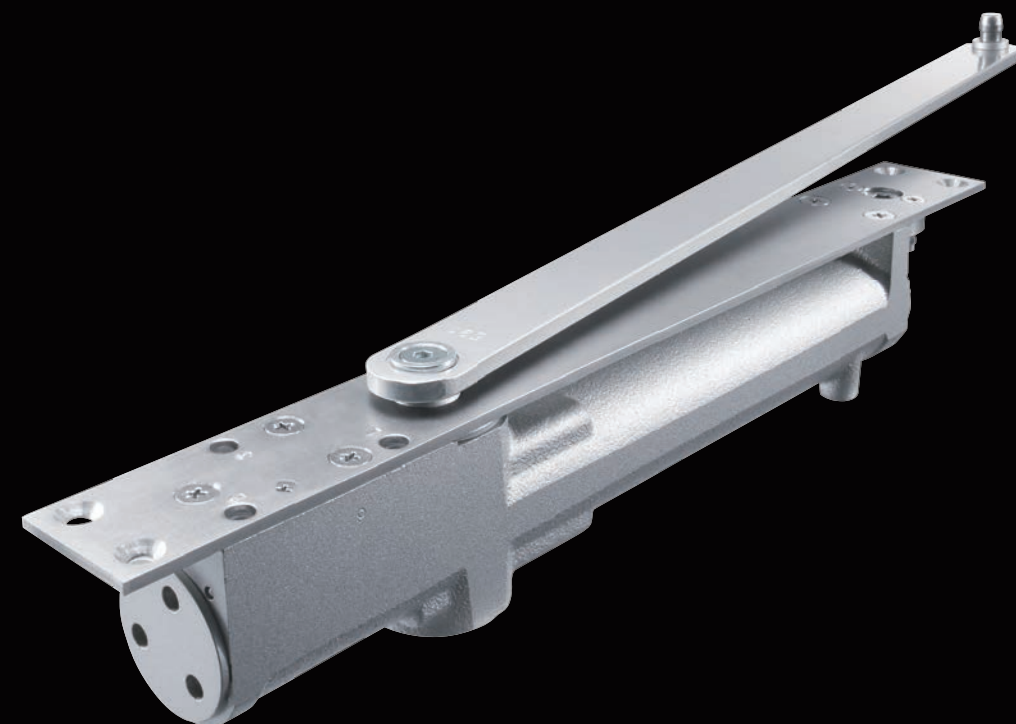
当社HPでも紹介しています。

<https://www.ryobi-group.co.jp/>

GENERAL CATALOG

次代に伝える確かな〈技術の結晶〉

「技術と信頼と挑戦で、健全で活力にみちた企業を築く」をコンセプトに
安全で快適な住まいやオフィスを実現。



CONTENTS

4 DOOR CLOSER/PIVOT HINGE
ジオプロ [GEOPRO]

14 DOOR CLOSER
ドアクローザ

24 SLIDE CLOSER
引戸クローザ

30 HINGE
ヒンジ

40 FIREMAN etc.
点検口用機器・防災機器

44 DOORMAN
ドアマン

48 HARDWARE
ハードウェア

52 AUTOMATIC DOOR CONTROLLER
ラクアド [RUCAD]

56 ENESAVER
空調制御システム

TRACK RAIL

トラックレール

CONCEALED

コンシールド

CONCEALED

コンシールド

DOUBLE
CYLINDER

ダブルシリンダー

TWINCAM

ツインカム

ARM LINK

アームリンク

PIVOT HINGE

ピボットヒンジ

G E O P R O

ジオプロ

BUILDERS'
HARDWARE

- GEOPRO ドアクローザ
コンシールドタイプ
トラックレールタイプ
アームリンクタイプ
- GEOPRO ピボットヒンジ

先進と洗練のジオプロシリーズ。

進化し続ける建築空間のなかであって、
変わることなく美しく調和するドアクローザ。

現代建築を再構築する視点からジオプロシリーズは誕生しました。

デザインはあくまでもシンプルに、

そしてきめ細やかな速度制御と閉じ際の強い閉じ力。

ドアクローザの本当の価値を知る人にこそ使ってほしい、ドアクローザです。



「見せない」という究極のデザイン。 コンシールド ドアクローザ®

「見せない」という究極のデザインのために、
フォルムと機能性をこれまで以上に
グレードアップしています。

※2015年4月現在、自社調べ、JISグレード1に準拠した
優れた耐久性能と開閉トルク及び開閉効率を実現しました。

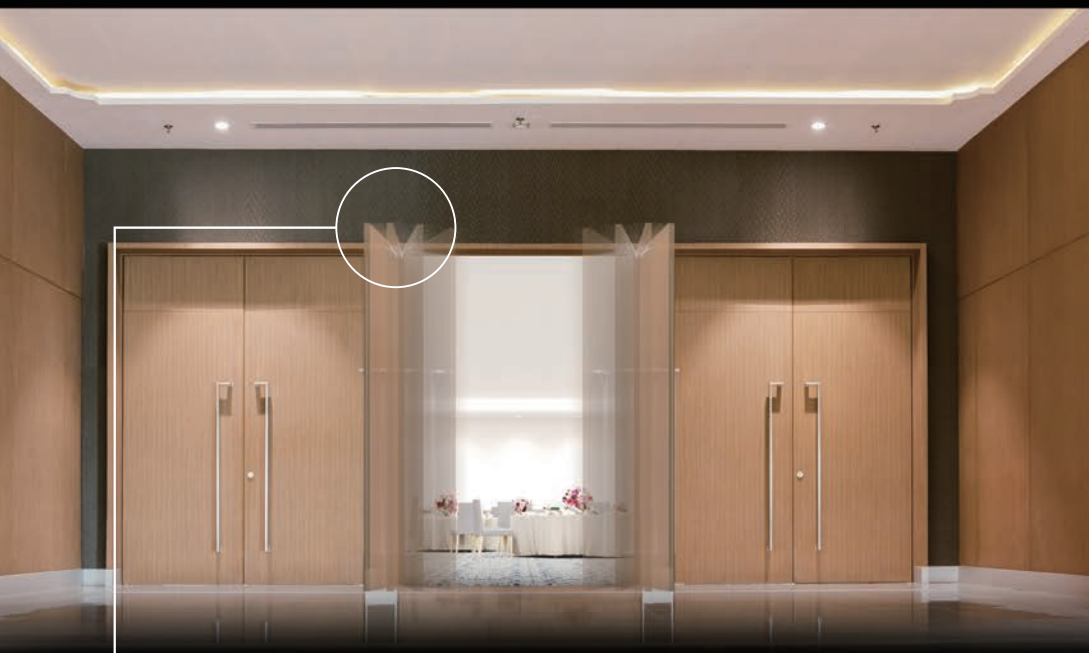
もっとスリムに、もっとシンプルに。 トラックレールタイプ ドアクローザ

ドアや枠からの突出をフラットに抑えた美しいフォルム。
さまざまな現代建築に適應するように機能性と
意匠性を整えています。



3つのカラーバリエーション

- オフィスやホテルの客室にも「見せない」という究極のコンシールドデザイン
- 「力強い閉じ力」と「安定した閉じ速度」のハイブリッド機構
- 安全で快適なバリアフリー設計
- 静かな作動音（静音スライダー）
- ワンタッチで取付可能（ESストッパーの施工性）
- 安定したストップ保持力（ESストッパーのストップ力）



ドア重量180Kgまでの大型ドアにも対応。 見せないという究極のコンパクトボディデザイン。 コンシールド ドアクローザ®

「見せない」という究極のデザインのために、
フォルムと機能性をこれまで以上に
グレードアップしています。

※2021年3月現在、自社調べ、JISグレード1に準拠した
耐久性能と開閉トルク及び開閉効率を実現しました。

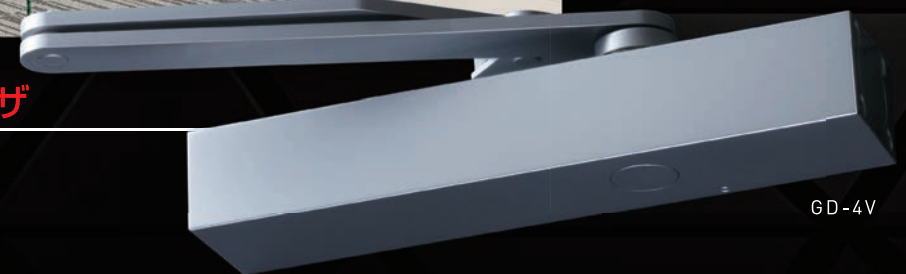


- 大型ドアにも「見せない」という究極のコンシールドデザイン
- 「力強い閉じ力」と「安定した閉じ速度」のハイブリッド機構
- 安全で快適なバリアフリー設計
- 静かな作動音（静音スライダー）
- ワンタッチで取付可能（ESストッパーの施工性）
- 安定したストップ保持力（ESストッパーのストップ力）



フルスペックを実現する。 アームリンクタイプ ドアクローザ

シンプルな外観にディレード・アクション機能、
バックチェック機能、ラッチング・アクション機能、
トルク調整など、すべての機能を搭載しています。



- さまざまな空間に調和する美しいフォルム
- 幅広い使用シーンに対応
- 力強い閉じ力と安定した閉じ速度
- 安全で快適なバリアフリー設計
- 耐摩耗性の高いアルミダイカスト合金を採用



よりシンプルでコンパクトを追求。 ピボットヒンジ

ドアに、壁面に、そして床面に、自然に馴染む。
いままでのものとは、まったく違うシンプルなピボットヒンジ。
そのシンプルな姿は、建築空間と静かにハーモニーを奏でます。



- 統一感のあるシンプルでコンパクトなデザイン
- オールステンレスの堅牢設計
- 高強度で高い耐久性
- 幅広い使用シーンに対応

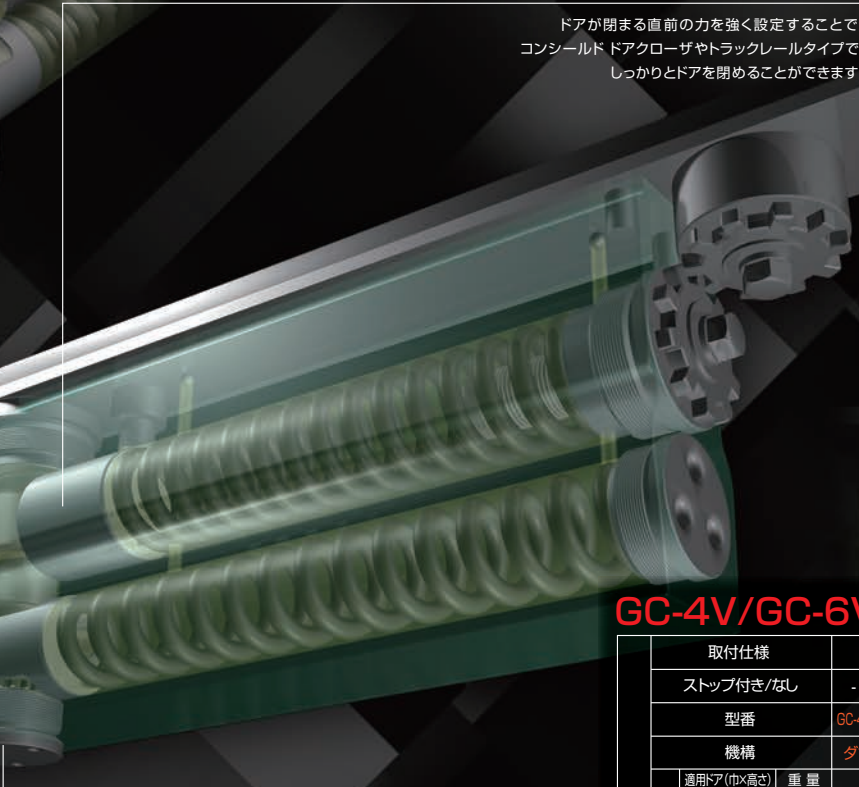
ドアクローザの常識をかえる、
世界唯一のダブルシリンダー。

GC-4V、GT-4V

GC-4V、GT-4Vには当社独自の機構、ダブルシリンダー(PAT)が搭載されています。
業界の常識をくつがえす、かつてないカム機構とラック&ピニオン機構の融合。
2つの長所を組み合わせ、**「強い閉じ力」**と**「安定した閉じ速度」**の両立を実現しました。

カム機構

ドアが閉まる直前の力を強く設定することで、
コンシールド ドアクローザやトラックレールタイプでも
しっかりとドアを閉めることができます。

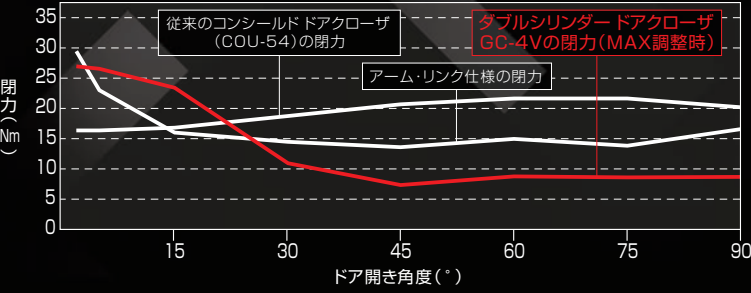


ラック&ピニオン機構

風圧や強風に強く、ドアの閉じる速度を
一定に保つことができます。

強い閉じ力

トラックレール仕様でありながら、アーム・リンク仕様に
劣らない強い閉じ力を実現しています。



GC-4V/GC-6V 機能一覧

取付仕様		コンシールド仕様					
ストップ付き/なし		-	○	-	○	-	○
型番		GC-4V	GCS-4V	GCA-4V	GCSA-4V	GC-6V	GCS-6V
機構		ダブルシリンダー (PAT)				ツインカム (PAT)	
本体仕様	適用ドアサイズ	適用ドア(巾×高さ)	重量	○	○	-	
		800×1800	15~30				
		900×2100	25~45	○	○	○	-
		950×2100	40~65	○	○	○	○
		1050×2400	60~85	○※ 100kgまで対応	○※ 100kgまで対応	○	○
		1200×2400	80~120	-	-	-	○
		1500×2700	100~140	-	-	-	○
			~180	-			180kgまで対応
開き勝手		左右勝手専用本体					
材質		アルミニウム合金			鉄鋳物		
性能	標準仕様	持出吊：105° 中心吊：110° 丁番吊ドア両面切欠き180°					
	耐久性	50万回 (JIS GRADE1 相当)					
	開閉トルク	JIS GRADE1 相当					
	開閉効率	JIS GRADE1 相当					
装備機能	第1速度	○				○	
	第2速度	○				○	
	ラッチングアクション	○		○		○	
	ディレードアクション	-		○		-	
	バックチェック	-		-		-	
	トルク調整 (#1~4)	○		○		-	
	トルク調整 (#3~6)	-		-		○	
納り位置	持出吊、中心吊、180° 開き対応でそれぞれ納り位置が異なります。						

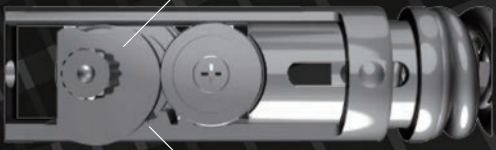
大型ドアでも軽く開いて、
しっかりと閉まる

カムとラック&ピニオンの新融合、ツインカム。

GC-6V

GC-6Vには当社独自の機構、ツインカム(PAT)が搭載されています。
ダブルシリンダーに次ぐ、カム機構とラック&ピニオン機構の新融合。
2つの機構の長所を組み合わせ、**「強い閉じ力」**と**「安定した閉じ速度」**の両立を実現しました。
大型ドア (最大重量180Kg) にも対応します。

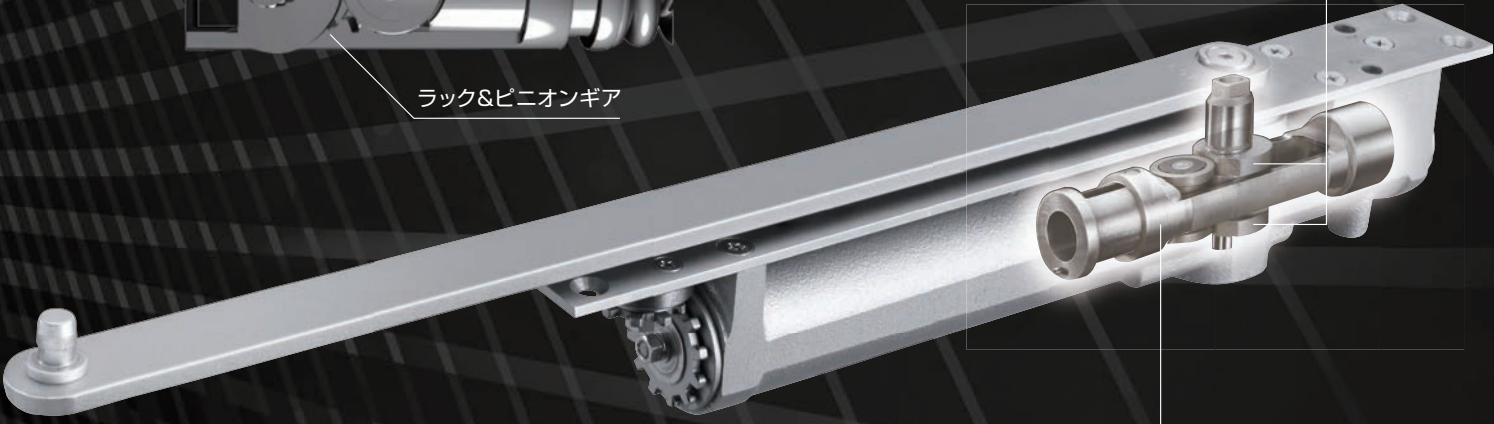
カム



ラック&ピニオンギア

カム機構

ドアが閉まる直前の力を強く設定することで、
コンシールド ドアクローザでも
しっかりとドアを閉めることができます。

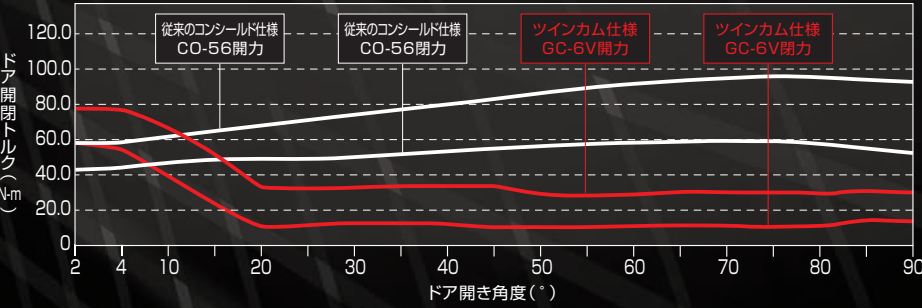


ラック&ピニオン機構

ドアの閉じる速度を一定に保つことができます。

強い閉じ力

従来のコンシールドドアクローザ
(CO-56)に比べると閉じ際2°の
閉トルクが36%増加しています。



カム機構

ラック&ピニオン機構

ダブルシリンダー式ドアクローザ
ツインカム式ドアクローザ

メリット

コンシールド ドアクローザや
トラックレールタイプでも
閉じ際の力を強くできる

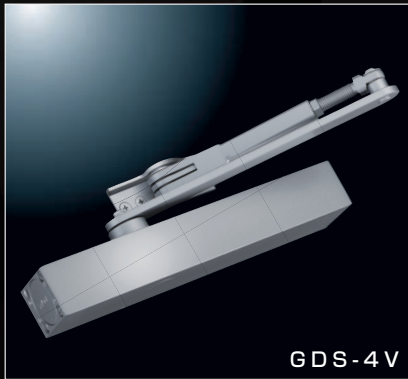
メリット

閉じ速度が安定している
耐風圧性能が優れている

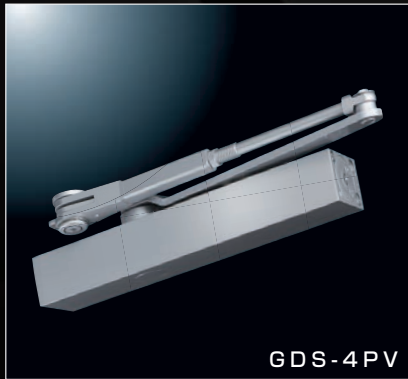
シンプルに 美しい調和へ

スペース・コンシャス空間を意識する
進化しつづける建築空間を意識し、その中に美しく調和する
ジオプロは、そうした視点から生まれました
空間と調和させるため、デザインはあくまでもシンプルに
その理想を追求して、目指したのは
ジオメトリックな要素のみで構成された潔い姿

このドアクローザのシンプルな形状を可能にしたのは
高い技術力とオリジナルの高品質素材
統一感のあるデザインのピボットヒンジは
コンパクトで、なお且つ耐久性能にも優れています
ともに求められる機能のすべてを備え、バリアフリーに配慮した仕様
高機能で高品質、そしてシンプルなデザイン
ジオプロは、先進の空間に美しく調和します



スタンダードタイプ



パラレルタイプ

GDS-4V

GDS-4PV



よりシンプルでコンパクトを追求。 ピボットヒンジ

ドアに、壁面に、そして床面に、自然に馴染む。
いままでのものとは、まったく違うシンプルなピボットヒンジ。
正面から、上から、そして横から見てもスッキリと美しく統一感があり、
なお且つコンパクトな形状。そうした理想を追求しつづけ、結晶した
ジオプロのピボットヒンジ、そのシンプルな姿は、建築空間と静かにハーモニーを奏でます。

GP-12



- 統一感のあるシンプルでコンパクトなデザイン
- オールステンレスの堅牢設計
- 高強度で高い耐久性
- 幅広い使用シーンに対応

コンシールドタイプ



世界唯一、ダブルシリンダーを搭載したコンシールドドアクローザ。カム機構とラック&ピニオン機構の長所を組み合わせ、強い閉じ力と安定した閉じ速度の両立を実現しました。



■標準仕様

型番	適用ドアの寸法 巾×高さ(mm)	適用ドアの重量(kg)	適用ドアの厚さ			
			スチールドア		木製ドア	
ストップなし	ストップ付		標準取付	逆取付	標準取付	逆取付
GC-4V GCA-4V	GCS-4V GCAS-4V	800×1800 ~1050×2400	15~100	40以上	40以上	45以上

※GCA-4Vのみ



カム機構とラック&ピニオン機構の新融合。ツインカム機構を搭載し、コンパクトボディでも最大180kgの大型ドアにも対応。軽く開いて安定した速度でしっかりと閉まるコンシールドドアクローザです。



■標準仕様

型番	適用ドアの寸法 巾×高さ(mm)	適用ドアの重量(kg)	適用ドアの厚さ			
			スチールドア		木製ドア	
ストップなし	ストップ付		標準取付	逆取付	標準取付	逆取付
GC-6V GCS-6V		950×2100 ~1500×2700	40~180	50以上	45以上	50以上

トラックレールタイプ



ダブルシリンダー式ドアクローザのトラックレールタイプ。ドアや枠からの突出をフラットに抑えた美しいフォルム。もっとスリムに、もっとシンプルにを追及しました。



■標準仕様

スタンダード	ストップ付	型番	適用ドアの寸法 巾×高さ(mm)	適用ドアの重量(kg)
ストップなし	ストップ付	標準仕様		
GT-4V	GTS-4V	GT-4PV	GTS-4PV	800×1800 ~1050×2400
				15~100

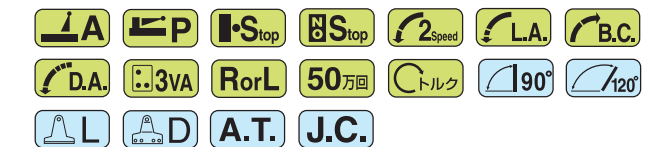
■カラーバリエーション



アームリンクタイプ

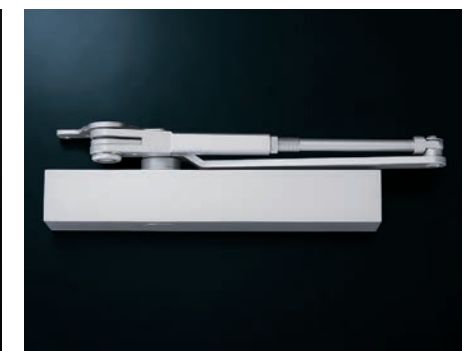
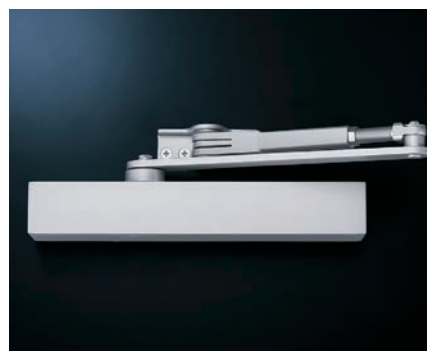


一体感のあるシンプルなデザイン。そのスマートなプロポーションは、幅広い建築空間に、スッキリと美しく納まります。



■標準仕様

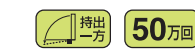
スタンダード型		パラレル型		適用ドアの寸法 巾×高さ(mm)	適用ドアの重量(kg)
ストップなし	ストップ付	ストップなし	ストップ付		
GD-4V	GDS-4V	GD-4PV	GDS-4PV	800×1800 ~1050×2400	15~100



ピボットヒンジ



ドアに、壁面に、そして床面に、自然に馴染むシンプルなピボットヒンジ。正面から、上から、そして横から見てもスッキリと美しく統一感があり、なお且つコンパクトな形状。そのシンプルな姿は、建築空間と静かにハーモニーを奏でます。



■標準仕様

型番		適用ドアの寸法 巾×高さ(mm)	適用ドアの重量(kg)
標準仕様	上枠同面型		
GP-12	GP-12 UZ	1050×2400	120

●本体材質：ステンレス鋼





Door Closer

ドアクローザ

BUILDERS' HARDWARE

- 1000 G1シリーズ
- 3000V G1シリーズ
- 1000シリーズ
- H8シリーズ
- 80シリーズ
- コンシールドドアクローザ
- 20シリーズ
- 取替用ドアクローザ
- BL認定ドアクローザ

ビジネス空間で、
また、日々の生活空間においても
ドアの開閉には様々な性能が要求されています。
リョービは、長年にわたり培ってきた
高度な技術力を活かし、
時代のニーズに応える高性能ドアクローザを
研究・開発しています。
リョービは、多彩なドアクローザを通じて、
オフィスの、そして住まいの新しいライフスタイルを
提案します。

DOOR CLOSER

ドアクローザ ■主要機能一覧と解説

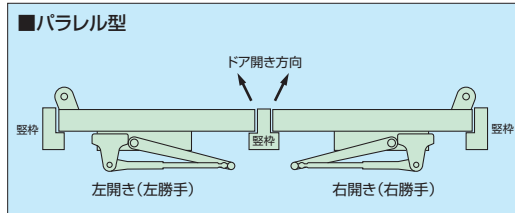
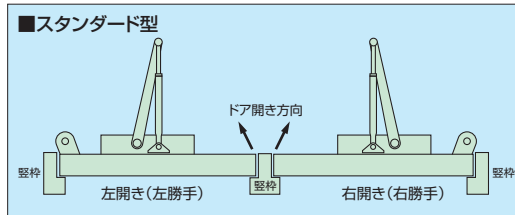
■機種選定と取付条件

1.扉の開き勝手と取付方式

- ドアを押して右に開く場合が右開き(右勝手)、左に開く場合が左開き(左勝手)です。
- ドアを開く側に取付ける場合がスタンダード型、ドアを開く反対側に取付ける場合がパラレル型です。

2.取付条件

- ドアと上枠との納り関係、天井の状態、ドアの吊元から壁までの寸法などを考慮して、それぞれに適應する取付け方法をお選びください。
- ドアの巾および重量に適合するサイズとストップ装置の有無をお確かめください。
- 特に風当りの強い場所には、一番手大きいサイズのものをご使用ください。
- ドアや壁、ドアクローザの破損防止のため、戸当りを設けてください。

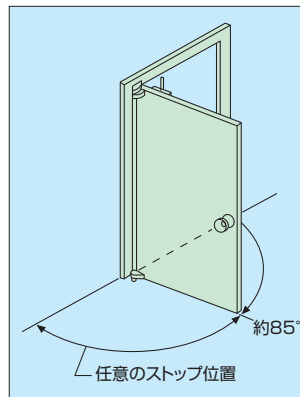


サイズ	適用ドアの寸法巾×高さ(mm)	適用ドアの重量(kg)	サイズ	適用ドアの寸法巾×高さ(mm)	適用ドアの重量(kg)
1	800×1,800	15~30	5	1,200×2,400	80~120
2	900×2,100	25~45	6	1,500×2,700	100~140
3	950×2,100	40~65	7	2,000×3,000	250以下
4	1,050×2,400	60~85	8	2,500×3,500	350以下

■ストップ装置

外装式ストップ

- ストップ装置はカム式アンチフリクション機構を採用、確実堅牢です。
- ストップ角度の設定はカムにセレーション工法を実施し、開き角度約70°~180°(スタンダード型は120°)まで設定可能。戻りしろが約15°ありますので、180°付近に壁がある場合はご注意ください。
- スタンダード型、パラレル型ともに左右勝手の区別なく共用です。



内装式ストップ

- ストップ装置は、本体に内蔵していますので外観はスマートです。
- 取付けは簡単です。ストップ角度の調整作業が全く不要でストップ角度の設定に気を配ることもありません。現場取付・工場取付いづれの場合も効果充分に発揮します。
- ストップ角度は約85° から180° まで任意の角度でストップできます。ドアを約85° 開くと、ストップ装置が働いてドアは開いたままになります。約85° 以上180° の間では、任意の角度でドアは開いたままで止まります。ドアを閉める場合は、約85° の位置まで戻せば自動的に閉まります。
- 可動間仕切ドアや室内木製枠木製ドアに最適です。 ※丁番サイズ、ドア厚によってストップ角度が変わります。

工事中ストップ装置

- ドアの機能検査前にのみ使用するためのストップ装置です。
- 工事中にドアを開いたまま保持できるため、荷物の搬入などに便利です。(通常の外装式ストップ装置と同様に、ストップ角度の設定ができます。)
- ストップ解除ネジをマイナスドライバーで90°左にまわすと、ストップ機能は解除されます。
- ストップ機能は1度解除すると復帰できません。
- 集合住宅の玄関ドア等で常時閉鎖が義務付けられているドアはストップ機能の使用ができません。ドアの機能検査前に、必ずストップ機能を解除してください。



■カラーバリエーション

※印刷の関係で、実際の色調とは若干異なることがありますので、ご了承下さい。



●シルバー



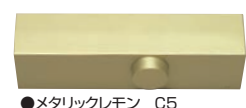
●メタリックブロンズ C1



●アイボリー IV



●ブラック DB



●メタリックレモン C5



●ステンカラー UC

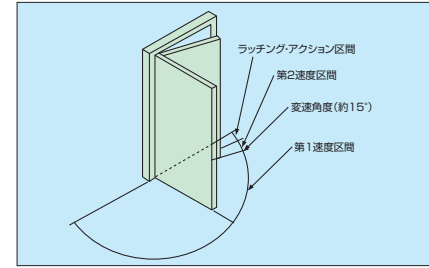


●ホワイト WH

DOOR CLOSER

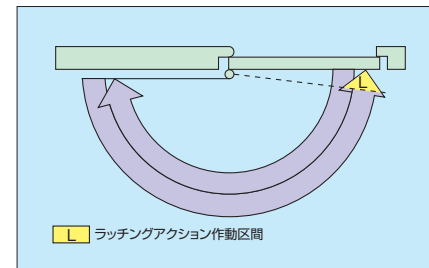
■速度調整区間

- ドアの閉鎖速度には2つの速度区間があります。
- 全体的なドアの閉鎖スピードをコントロールする第1速度区間、閉じ際のスピードをコントロールする第2速度区間の2段階に分かれます。
- 第1速度、第2速度をそれぞれ独立した速度調整弁を操作することによって、任意のスピードに調整することができます。
- ドアを90°開いた状態から閉じるまでの時間は、5~8秒が適正です。



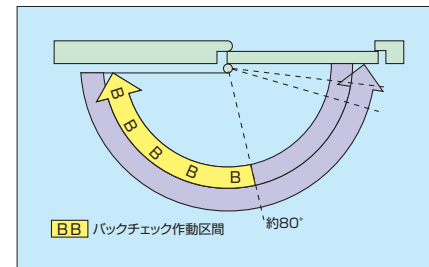
ラッチングアクション

- ドアが全閉前の位置約2°まできた時点で、閉じ速度を増し、ドアをすばやく閉める機能です。
- エアタイトドアの場合や、ラッチが固くて閉じきらない時に有効です。
- ラッチングアクションが不要の場合は、調整弁を締め込んでください。(工事出荷時は全閉にしています。)
- ラッチングアクションは第2速度より遅くなりません。



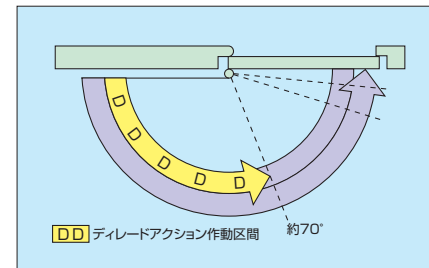
バックチェック機能

- 強風などによる急激な開扉を制御する機能です。
- 高層階や強い風が吹く場所など、ドアの使用条件に応じてご選択ください。
- ドアが強風や乱暴な扱いで急激に開くことにより発生する、人身事故やドアの損傷を未然に防ぎます。
- ドア開き角度約80°~180°の範囲ではたります。
- 作動時にはドアが重くなりますが、故障ではありません。ゆっくりと押せば、ドアは開きます。
- バックチェック機能付のドアクローザを取付ける場合は吊り金具、取付用ウラ板を充分に補強してください。



ディレードアクション装置

- ドア閉じ方向の閉じ始めのスピードを制御する装置です。
- ドア全開角度より約70°までの区間で速度制御が得られ、ドアをゆっくりと閉じることができます。
- 荷物の搬入や車椅子での通行が便利に、安全になります。



■その他の機能記号一覧

標準機能	標準機能	特殊機能	※ピクトグラムの機能別色分け区分は左記の通りで、各ページ共通です。
1VA 1バルブ調整	90° 90°制限	L L型ブラケット	トルク トルク調整型
2VA 2バルブ調整	120° 120°制限	D D型ブラケット	耐震 耐震ドア対応
3VA 3バルブ調整	155° 155°制限	S S型ブラケット	平リンク 平リンク型
			段付Arm 段付アーム型
			背板 背板
			防火 温度ヒューズ対応型
			網戸用
			耐久性30万回
			耐久性50万回
			耐久性100万回
			耐久性150万回
			左右勝手兼用
			左右勝手有

DOOR CLOSER ドアクローザ

1000 G1SERIES



強い閉鎖力が、ドアを確実に閉め、高い開閉効率がやさしい開き力を実現しました。



■標準仕様

スタンダード型		パラレル型		適用ドアの寸法 巾×高さ (mm)	適用ドアの重量 (kg)
ストップなし	ストップ付	ストップなし	ストップ付		
B1002 G1	BS1002 G1	B1002P G1	BS1002P G1	900×2100	25～45
B1003 G1	BS1003 G1	B1003P G1	BS1003P G1	950×2100	40～65
B1004 G1	BS1004 G1	B1004P G1	BS1004P G1	1050×2400	60～85
B1005 G1	BS1005 G1	B1005P G1	BS1005P G1	1200×2400	80～120
B1006 G1	BS1006 G1	B1006P G1	BS1006P G1	1500×2700	100～140

■1000V G1タイプ

スタンダード型		パラレル型		適用ドアの巾	適用ドアの重量 (kg)
ストップなし	ストップ付	ストップなし	ストップ付		
B1000V G1	BS1000V G1	B1000PV G1	BS1000PV G1	900～1200	120以下

●「トルク調整」「ディレーダクション」の2機能は、Vタイプのみ標準機能となります。

3000V G1SERIES



欧州規格 EN1154 の認証を取得した本体(スタンダード型)を採用。JISの試験方法で求められるGrade1基準50万回の耐久性とディレーダクション、バックチェック、トルク調整機能を標準装備。

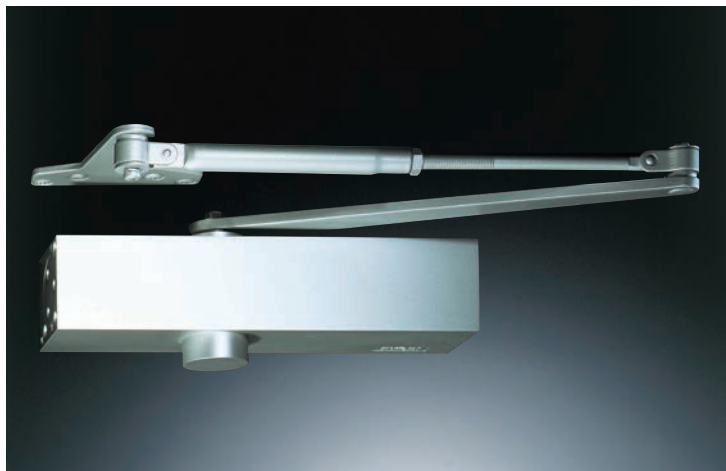


■標準仕様

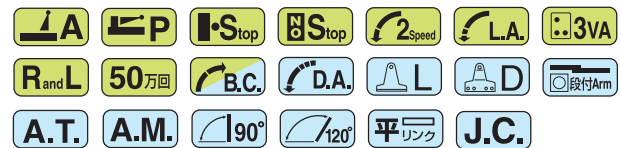
スタンダード型		パラレル型		適用ドアの寸法 巾×高さ (mm)	適用ドアの重量 (kg)	トルク調整ナット回転数	
ストップなし	ストップ付	ストップなし	ストップ付			スリット型	バレル型
B3000V G1	BS3000V G1	B3000PV G1	BS3000PV G1	900×2100	25～45	○3	○3
				950×2100	40～65	○	○
				1050×2400	60～85	3	4
				1200×2400	80～120	8	8

●ディレーダクション装置は、バックチェック装置も装備しています。
●調整ナットは右回転させます。○の場合は、左回転させてください。

1000 SERIES



「シャープな角形デザイン」と「多くの機能」でオフィス空間にジャストフィット。



■標準仕様

スタンダード型		パラレル型		適用ドアの寸法 巾×高さ (mm)	適用ドアの重量 (kg)
ストップなし	ストップ付	ストップなし	ストップ付		
1001	S1001	1001P	S1001P	800×1800	15～30
1002	S1002	1002P	S1002P	900×2100	25～45
1003	S1003	1003P	S1003P	950×2100	40～65
B1004	BS1004	B1004P	BS1004P	1050×2400	60～85
B1005	BS1005	B1005P	BS1005P	1200×2400	80～120
B1006	BS1006	B1006P	BS1006P	1500×2700	100～140
B1007		B1007P		2000×3000	250以下

●ディレーダクション装置は、サイズ2～5にオプション設定が可能です。
●ディレーダクション装置は、バックチェック装置も装備しています。
●風の強い場所では1番手サイズの大きいタイプをご利用ください。
●機種選定の際は、適用ドアの巾を優先してください。●仕上げはシルバーを標準としています。

DOOR CLOSER

H8 SERIES



トンネルや工場などの大型ドア用。パワフルで安定した制御・確実な開閉を実現したモデル。



■標準仕様

スタンダード型	パラレル型	適用ドアの寸法巾×高さ (mm)	適用ドアの重量 (kg)
H8V	H8PV	1500×2700～2500×3500	140～350以下

■耐錆仕様

スタンダード型	パラレル型	適用ドアの寸法巾×高さ (mm)	適用ドアの重量 (kg)
H8VC	H8PVC	1500×2700～2500×3500	140～350以下

80 SERIES



機能性とデザイン性を追求。さまざまな空間に適合するスタンダードモデル。



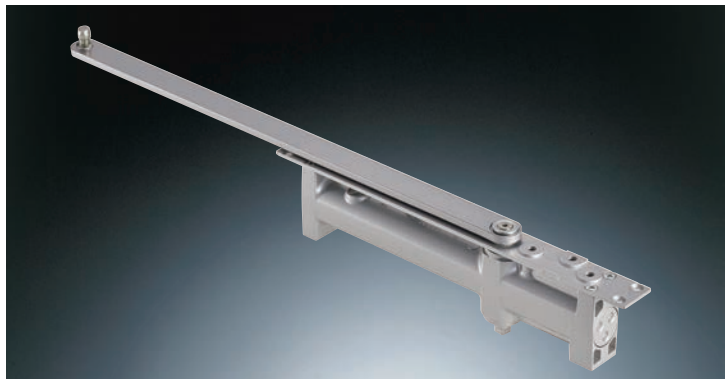
■標準仕様

スタンダード型		パラレル型		適用ドアの寸法 巾×高さ (mm)	適用ドアの重量 (kg)
ストップなし	ストップ付	ストップなし	ストップ付		
81	1810	81P	1810P	800×1800	15～30
82	1820	82P	1820P	900×2100	25～45
83	1830	83P	1830P	950×2100	40～65
84	1840	84P	1840P	1050×2400	60～85
85	1850	85P	1850P	1200×2400	80～120
86	1860	86P	1860P	1500×2700	100～140

●風の強い場所では1番手サイズの大きいタイプをご利用ください。●機種選定の際は、適用ドアの巾を優先してください。●仕上げはシルバーを標準としています。●5番、6番サイズは1/10レバです。

コンシールドドアクローザ

- アームとスライダの着脱はワンタッチ方式を採用したことで簡単・確実な施工を可能にしました。(COU-52J1、52J2)
- サイズ6のトルクまでストップ(制限)設定が可能なESストッパーをサイズ4～6、COB-50Vタイプに標準設定しました。また、サイズ2・3はオプション設定可能です。
- ドアのラッチを外すとドアが自動で開く逆作動(ドアオープン)仕様を設定しました。
- COB-50Vは、ドアのサイズ・重量・環境に応じた最適な閉じ力が得られるトルク調整機能を装備しています。
- 3バルブ採用により、第1・第2速度調整に加え、ラッチングアクションの調整が可能です。(サイズ5・6及びCOB-50VはON・OFF調整)
- サイズ2・3は本体厚28mmの薄型設計。ドア厚36mm(軽量スチールドア)に対応が可能です。又、ホテル客室用には薄型ガイドレールのHタイプが最適。



■標準仕様

種 別	型 番	適用ドアサイズ		適用ドアの厚さ (mm)			
				スチールドア		木製ドア	
標 準 タイプ	ストップなし	ストップ付	巾×高さ (mm) 重量 (kg)	標準取付	逆取付	標準取付	逆取付
	COU-52 ¹³	COU-152 ¹³	900×2100 25～45	36以上	36以上	40以上	40以上
	COU-53 ¹³	COU-153 ¹³	950×2100 40～65	36以上	36以上	40以上	40以上
	COU-54 ES	COU-154 ES	1050×2400 60～85	45以上	40以上	50以上	40以上
	CO-55 ES	CO-155 ES	1200×2400 80～120	60以上	60以上	65以上	60以上
	CO-56 ES	CO-156 ES	1500×2700 100～140	60以上	60以上	65以上	60以上
	COB-50V ES	COB-150V ES	900×2100～1200×2400 25～120	36以上	36以上	40以上	35以上
ホテル ドア用	COU-52H		900×2100 25～45	36以上	36以上	40以上	35以上
	COU-53H		950×2100 40～65	36以上	36以上	40以上	40以上
耐震ドア 対応型	COU-52M		900×2100 25～45	36以上	36以上	40以上	40以上
	COU-53M		950×2100 40～65	36以上	36以上	40以上	40以上
順調 併用型	COU-52J1		巾550 ¹³ 以上	45以下	36以上	40以上	
	COU-52J2		巾350 ¹² 以上				

※1 フランス差し使用の場合は600以上 ※2 フランス差し使用の場合は400以上
※3 サイズ2・3のESストッパー仕様はオプション

■逆作動(ドアオープン)仕様

種 別	型 番	適用ドアサイズ		適用ドアの厚さ (mm)			
				スチールドア		木製ドア	
逆作動 (ドアオープン)仕様	COU-50 DO	950×2100	65以下	36以上	36以上	40以上	40以上

DOOR CLOSER ドアクローザ

20 SERIES



直線と曲線が融合したデザインと
3バルブ採用の最新モデル。



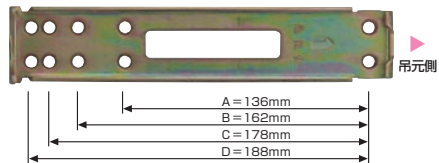
標準仕様

ストップなし	スタンダード型		パラレル型		適用ドアの 寸法 巾×高さ(mm)	適用ドアの 重量(kg)
	外装式	内装式	ストップ付	ストップなし		
21	S21	S121	21P	S21P	800×1800	15~30
22	S22	S122	22P	S22P	900×2100	25~45
23	S23		23P	S23P	950×2100	40~65

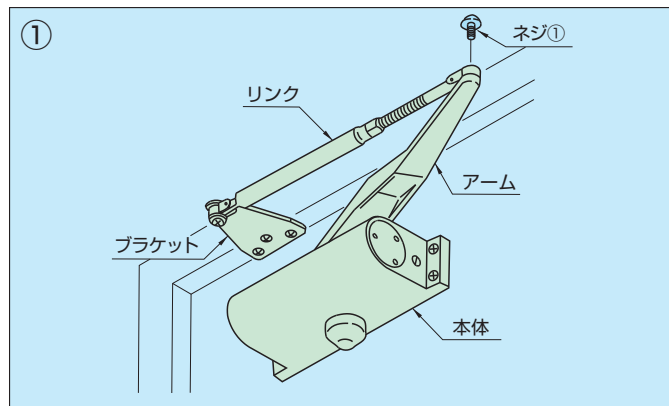
●風の強い場所では1番手サイズの大きいタイプをご利用ください。
●機種選定の際は、適用ドアの巾を優先してください。●仕上げはシルバーを標準としています。

交換対応型取付板 [20シリーズに標準付属]

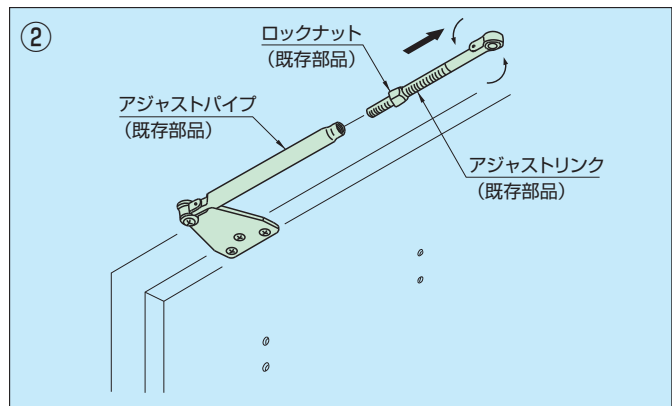
20シリーズのドアクローザは
取付板に複数の穴を採用した
ことで、当社既存の他の機種
(#61、#62、#702、#JR)
と交換ができます。



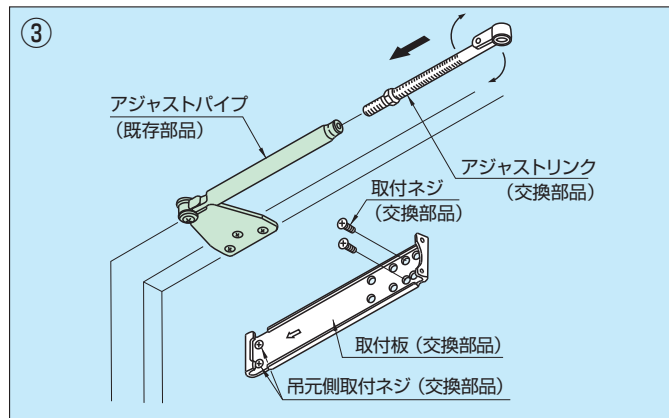
既存品からの交換要領



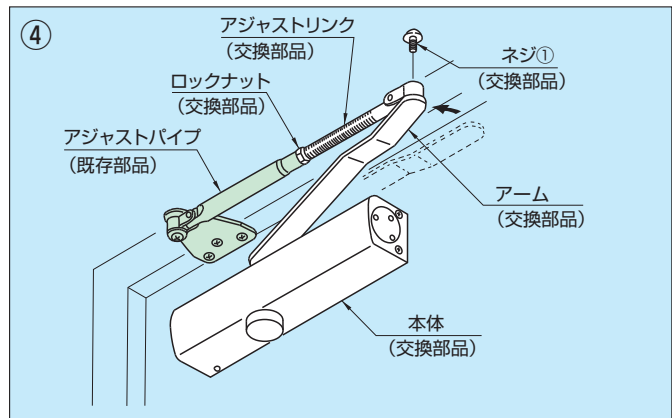
- ネジ①を外し、アームとリンクの連結を外してください。
- ブラケットとリンクを残し、本体を外してください。



- ロックナットを緩めて、アジャストリンクを回しながら外してください。
注) 既存品のリンクが分離できない場合もしくは、アジャストパイプの両端にアジャストリンクがついている場合は、最寄りの営業所へお問い合わせください。



- 20シリーズのアジャストリンクを既存のアジャストパイプに取り付けてください。
- ドアに取付板を取り付けてください。まず、吊元側の取付穴からセットし、反対側の取付穴が合う箇所に取付ネジをセットしてください。

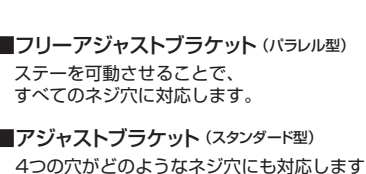


- 20シリーズの本体の軸にアームをセットした後、本体を取付板に取り付けてください。
- リンクがドア面に平行になるようにアジャストリンクの長さを調節した後、アームを手前に引いてアームとアジャストリンクを結合させ、ネジ①をセットしてください。
- 最後にロックナットをキツク締め付けてください。

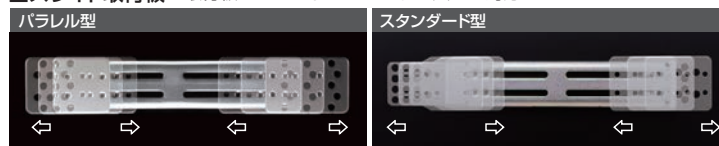
取替用ドアクローザ



ブラケット



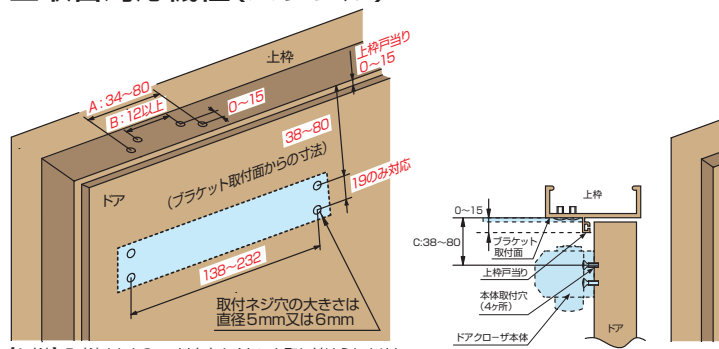
スライド取付板 取付板がスライドしどのような穴にも対応します。



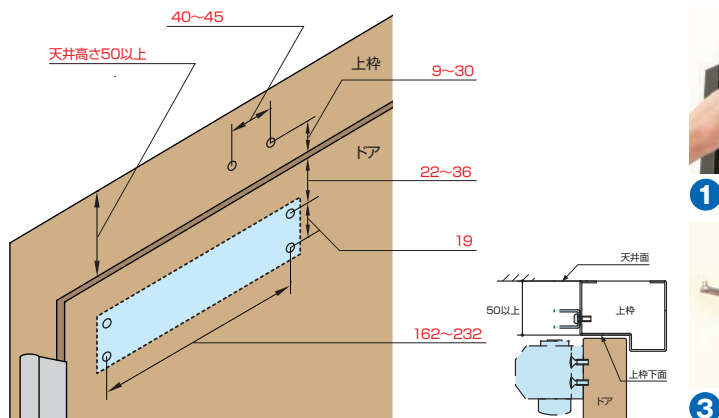
カラーバリエーション



取替対応機種(パラレル)



取替対応機種(スタンダード)

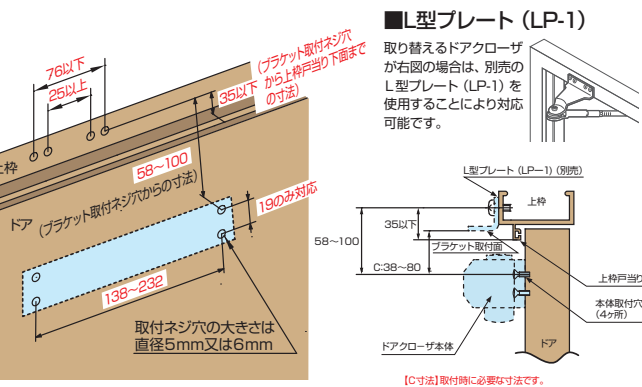
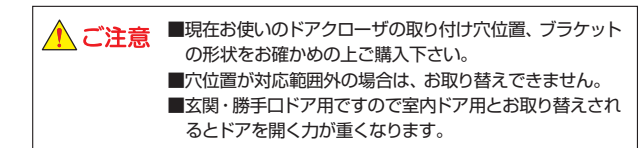
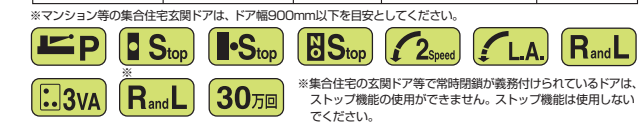


「ラクラク取り替え」が自慢です。
壊れたドアクローザの取り付け穴をそのまま使用する
取替用ドアクローザです。

多くのネジ穴に対応

調子が悪い、または壊れたドアクローザを誰でも簡単に取り替え
できる、取替用ドアクローザです。ドアクローザはメーカーや機
種によって取り付けのネジ穴位置は違いますが、この取替用ドア
クローザはフリーアジャストブラケットとスライド取付板で、ほ
とんど全メーカー全機種のネジ穴に対応。ドアと上枠のネジ穴を
そのまま使えるので、ドリルを使ったスチールドアなどの面倒な
穴あけ作業、ネジ穴作業がほとんど必要ありません。

パラレル型	スタンダード型	カラー	ドア部材	ドア幅(mm)
S-202P	S-202	シルバー	木製ドア、アルミドア (主に戸建て住宅)	900以下
S-202P C1	—	ブロンズ		
S-202P WH	—	ホワイト		
S-202P DB	—	ブラック		
S-203P	S-203	シルバー	スチールドア (主にオフィスビル)	950以下※
S-203P C1	—	ブロンズ		



取り替え手順 (パラレル型の場合)

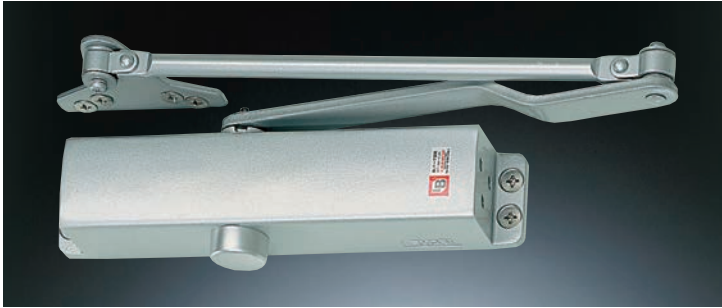


DOOR CLOSER

ドアクローザ

BL認定ドアクローザ

I 型／集合住宅（玄関）



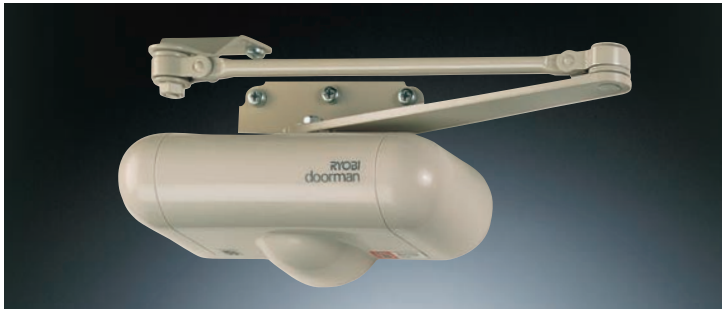
I-S型／一般住宅（玄関）



II 型／集合住宅（玄関）



内装ドア用／（室内）



引戸用／（室内）



さまざまな規格に合格。
まさに優良ドア・クローザ。

■標準仕様

区 分	標準仕様	工事中ストップ仕様	適用ドアの寸法 巾×高さ (mm)	適用ドアの 重量 (kg)
I 型	BL-3P	CN-BL-3P	800×1900	50
	BL-3P(90)		800×1900	50
I-S型	BLS-3P		950×2100	50
II 型	BL-4P	CN-BL-4P	800×1900	50
II-D型	BLA-4P	CN-BLA-4P	850×2000	55
内装ドア用	RB-S101PVD		800×2000	30
引戸用	BL-85		有効開口850×2000	60

I 型／BL-3P

比較的低層な集合住宅で防火戸としての玄関ドアに用いるドアクローザ。



I-S型／BLS-3P

防火戸として使用しない玄関ドアに用いるストップ機能を有するドアクローザ。



II 型／BL-4P

主に中高層集合住宅の防火戸としての玄関ドアに用いるバックチェック機能を有するドアクローザ。



II-D型／BLA-4P

II 型にディレードアクション機能を有するドアクローザ。



内装ドア用／RB-S101PVD

BL内装ドアまたはこれと同等程度の大きさ、重さの内装ドアに用いるドア・クローザで、ストッパー機構を有します。



引戸用／BL-85

車いす使用者に配慮した集合住宅用の玄関ドア引戸に用いる引戸用ドア・クローザでディレードアクションを有しています。

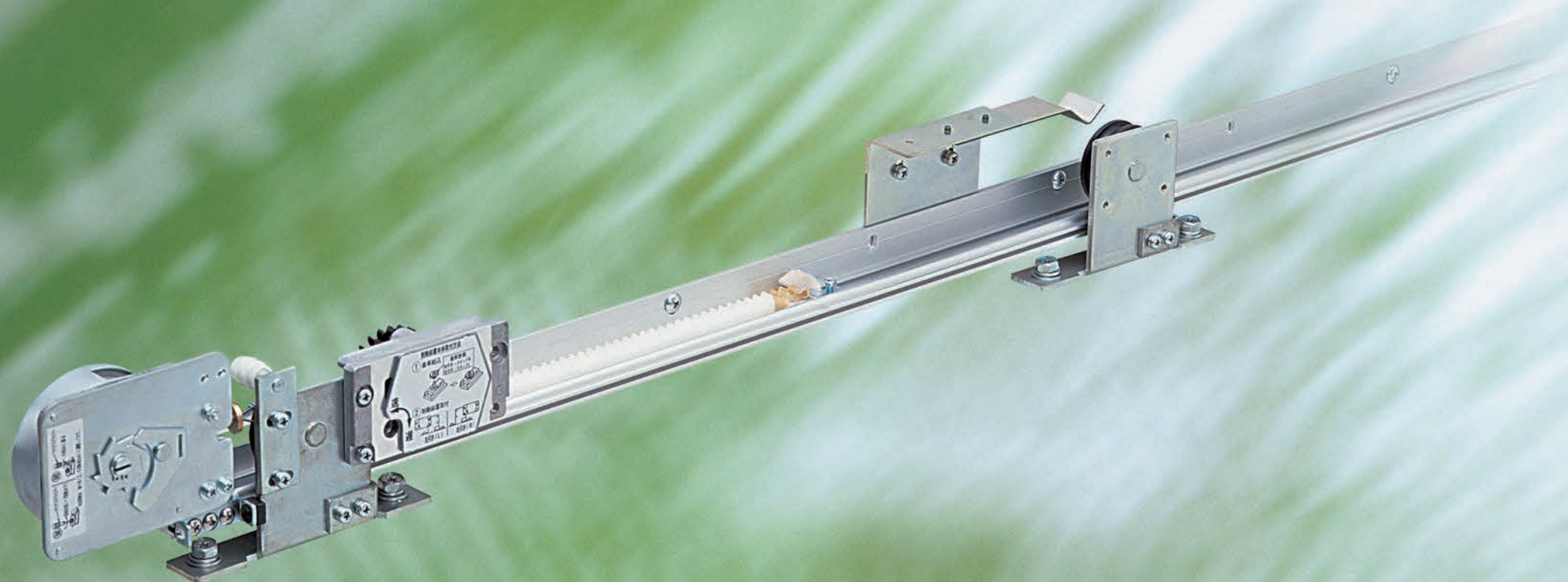
BLドア・クローザの規格

項 目	性 能					
	I型	I-S型	II型	II-D型	内装ドア用	引戸用
耐久性	ドア重量50kgのもので、自動20万回連続開閉試験及び強制7万回連続開閉試験に合格すること。	(1)ドア重量50kgのもので、自動20万回連続開閉試験及び強制7万回連続開閉試験に合格すること。 (2)ドア重量50kgのもので、ストッパー機構が自動1万回連続掛け外し試験に合格すること。	(1)ドア重量50kgのもので、自動20万回連続開閉試験及び強制7万回連続開閉試験に合格すること。 (2)ドア重量50kgのもので、バックチェックは自動7千回連続開閉試験に合格すること。	(1)ドア重量55kgのもので、自動20万回連続開閉試験及び強制7万回連続開閉試験に合格すること。 (2)ドア重量55kgのもので、バックチェックは自動7千回連続開閉試験に合格すること。	(1)ドア重量30kgのもので、自動10万回連続開閉試験に合格すること。 (2)ドア重量30kgのもので、ストッパー機構が自動1万回連続掛け外し試験に合格すること。	ドア重量60kgのもので、自動20万回連続開閉試験及び強制7万回連続開閉試験に合格すること。
防火性	JIS A 1304（建築構造部の耐火試験方法）による1時間の加熱試験時にシリンダーが爆裂をおこさないこと。					
耐温度性	－10℃及び35℃の状態で作動させ、常温時と比し極端に閉鎖時間が変化しないこと。					
作動速度	無風常温時（20℃）において、ドアを90° まで開き、ラッチング完了まで5～8秒であること。 （II-D型はドア開き角度90° から60° までの作動時間が5～10秒であること。…ディレードアクション）					無風常温時（20℃）において、扉全開状態まで開き、閉じた後の扉静止状態になるまでが5～8秒であること。
耐風圧性	ドア閉じ方向に100N/m ² （10.2kgf/m ² ・風速換算約12.7m/sec）の荷重を加えた時、ドア開き角度20°からの閉鎖時間は0.8秒以上とする。	(1)ドア閉じ方向に150 N/m ² （15.3kgf/m ² ・風速換算約15.6m/sec）の荷重を加えた時、ドア開き角度20°からの閉鎖時間は0.8秒以上とする。 (2)ドア開き方向に100 N/m ² （10.2kgf/m ² ・風速換算約12.7m/sec）の荷重を加えた時、70～85°の間で有効にバックチェック機能が働き、その後20°開く速さは1秒以上であること。	(1)ドア閉じ方向に100 N/m ² （10.2kgf/m ² ・風速換算約12.7m/sec）の荷重を加えた時、ドア開き角度20°からの閉鎖時間は0.8秒以上とする。 (2)ドア開き方向に60 N/m ² （6.0kgf/m ² ・風速換算約10m/sec）の荷重を加えた時、70～85°の間で有効にバックチェック機能が働き、その後20°開く速さは1秒以上であること。	(1)ドア閉じ方向に50 N/m ² （5.1kgf/m ² ・風速換算約9.2m/sec）の荷重を加えた時、ドア開き角度20°からの閉鎖時間が著しく早くならないこと。		
開き力 閉じ力 ドア開き角度5°までの最大値	(1) 開き力35N・m（3.57kgf・m）以下とする。 (2) 閉じ力10N・m（1.02kgf・m）以上とする。	(1) 開き力35N・m（3.57kgf・m）以下とする。 (2) 閉じ力20N・m（2.04kgf・m）以上とする。	(1) 開き力30N・m（3.06kgf・m）以下とする。 (2) 閉じ力17N・m（1.73kgf・m）以上とする。	(1) 開き力30N・m（3.06kgf・m）以下とする。 (2) 閉じ力5N・m（0.51kgf・m）以上とする。	(1) 全開状態から50 mm開く開き力20 N・m（2.04kgf）以下とする。 (2) 閉じ力3N・m（0.31kgf）以上とする。	

Slide Closer

引戸クローザ

BUILDERS'
HARDWARE



病院やリハビリテーションなど
公共施設やオフィスで
「使い易さ」と「思いやり」の結集した引戸クローザは、
子供やお年寄り、身体の不自由な人など
多様な生活空間でのニーズにも
確かな技術で信頼をお届けします。

SLIDE CLOSER

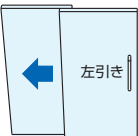
引戸クローザ

■開閉様式

点検口側から見て、ドアが右に開く場合が右引き、左に開く場合が左引きです。

片引き

- 1枚のドアを開閉する、基本的な開閉様式です。



引分連動

- 2枚のドアが連動して左右に開き、大きな開口を確保します。



二重引き

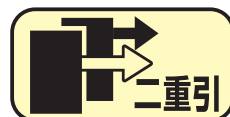
- 2枚のドアが連動して1方向へ徐々に重なりながら開く様式です。戸袋スペースが大きく取れない場合でも、有効開口を確保します。



片引き



引分連動



二重引き

■閉鎖様式

傾斜式

- レールに3.5/300の傾斜を付け、ドアの自重で閉鎖する様式です。開力が軽いのが特長です。



傾斜式



駆動式

駆動装置付

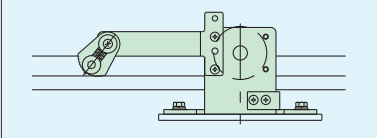
- ゼンマイ式の駆動装置がドアを閉じ方向へ引っ張る閉鎖様式で、確実にドアを閉鎖させます。レールに傾斜を付ける必要がないため、レールの取付けは簡単です。

■ストップ装置

ストップ装置

- 全開位置でドアを停止するストップ装置です。
- 既存のSL-1, 2シリーズへ後付けが可能です。
- 見付けの小さな上枠に対応したストップ装置が、オプションで設定可能です(木製建具用)。

■ストップ状態



ストップ付

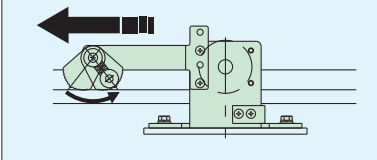


ST-110K付



マルチホールドオープン付

■ストップ解除状態



マルチホールドオープン

- ドアを開いた際停止させたい場所で一旦ドアを止め、そのまま静かに手を放すと、ドアが停止します。
- 既存のSL-1, 2(重量鋼製ドア用およびAQタイプは除く)へ後付けが可能です。
- レールとの設置角度を調整することで、保持力の調整が可能です。
- ほこりの多い場所、水滴が付着する場所での使用は避けてください。

速度調整区間

- 重量鋼製ドア用はほぼ全区間、その他は閉じ際250ミリの区間の閉鎖速度を制御します。
- レールを外さなくてもラックの追加により制動区間は延長できます。



速度調整

トルク調整

- 駆動装置をマイナスドライバーで操作し、ドアの環境に応じたトルクに調整できます。



トルク調整

バックチェック機能

- 急激な開扉を制御する機能です。
- ドア開き方向へ強い力が掛かった場合やドアが乱暴な扱いで急激に開くことにより発生する、人身事故やドアの損傷を軽減させます。
- 作動時にはドアが重くなりますが、故障ではありません。ゆっくりと押せば、ドアは開きます。



バックチェック

SLIDE CLOSER

■対応建具

さまざまな部材に対応できる商品を用意しています。

木製建具用

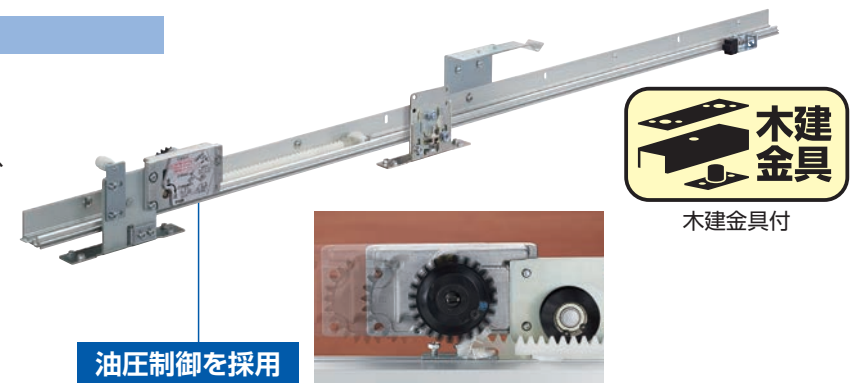
sliderman

- 木製ドア用のガイドローラーやガイドレールなど、木製建具専用部品を標準装備しています。
- 見付けの小さな上枠に対応したストップ装置が、オプションで設定可能です(木製建具用)。



オプションストップ装置 ST-110K

油圧制御を採用



木建金具付

重量鋼製建具用(戸車方式)

- 重いドアにも耐える大口径のダブル戸車。それぞれの戸車へ均等に荷重が加わるシーソー構造を採用することで、耐久性の向上を図りました。
- トルク調整付きの駆動装置は、パワフルなダブルドラム式。重いドアも確実に閉鎖し、閉じ不足を解消します。
- 速度調整機能付の制動装置のダブル使用と、ラックユニットの複数使用により、2段階の安定した閉鎖速度に制御します。



ダブル戸車



ダブルドラム

重量鋼製建具用(鋼製レール仕様)

- 産業機械へ使用される直動ベアリングと鋼製レールの採用により、重量ドアの荷重に耐え、スムーズに開閉します。また、4箇所のパッキンを設置した直動ベアリングは埃にも強く、防塵性能に優れています。丈夫な鋼製パーツが高い耐久性を実現しています。
- トルク調整付きの駆動装置は、重いドアも確実に閉鎖し、閉じ不足を解消します。250kg対応のSL-2HG250には、よりパワフルなダブルドラム式を採用しました。
- 速度調整機能付の制動装置は、高強度の鋼製歯車を使用。全区間を安定した閉鎖速度に制御します。

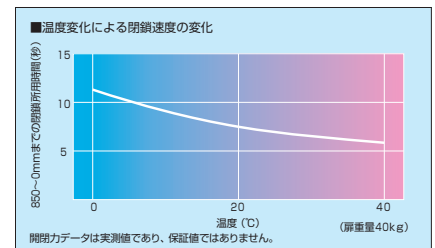


鋼製レール



浴室ドアに最適なAQタイプ

- 粘性ダンパーの採用により、温度変化に安定した閉鎖速度を実現しました。
- ステンレス・樹脂・特殊表面処理により耐食性を向上させています。(サウナ室、温泉等の場所では使用しないでください。)



AQタイプ

ALフロント対応

- アルミフロント部材の無目へ内蔵取付が可能なタイプや無目直付けタイプを用意しています。



無目直付け型

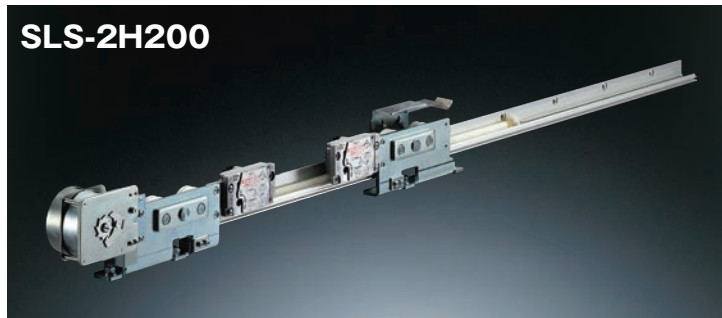
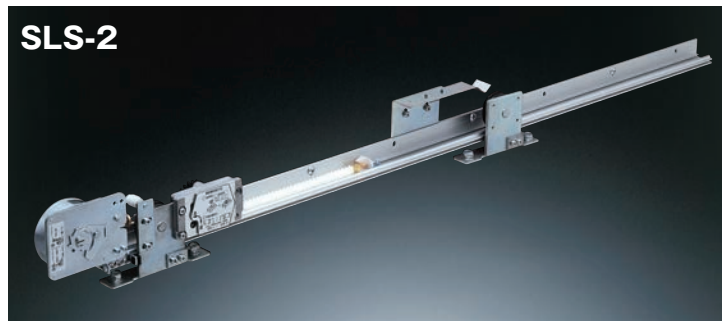
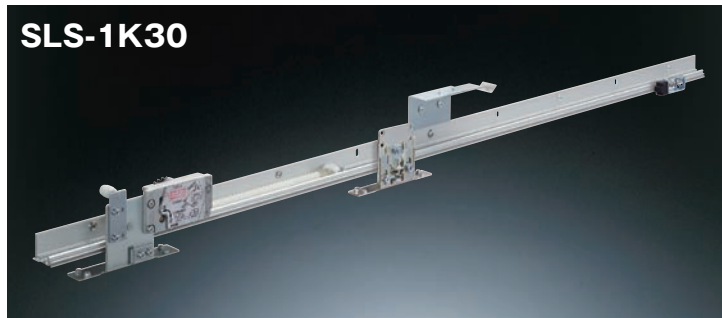


無目内蔵型

SLIDE CLOSER

引戸クローザ

多面的なバリエーションで様々な状況に対応



木製建具対応用



鋼製建具対応用



重量鋼製建具対応用



重量鋼製建具対応用鋼製レール仕様



アルミ枠対応用



浴室ドア用



SLIDE CLOSER

種別一覧表

取付区分		仕 様	開閉様式	種 別			適用ドアの寸法 巾×高さ(mm)	適用ドアの重量(kg)
				ストップなし	ストップ付	マルチホールドオープン付		
木製建具用・ 鋼製枠木製ドア用		傾斜式	片引き		SLS-1K30		600 ^{*1} ～1450×2400以下	10～30
		水平式			SLS-1K50			10～50
					SLS-2K30			30以下
					SLS-2K50			50以下
			引分連動	SLS-2KD60		60以下（2枚合計）		
			二重引き連動	SLS-2KW60		60以下（2枚合計）		
鋼製建具用		傾斜式	片引き	SL-1	SLS-1	SLM-1	600 ^{*1} ～1450×2400	10～80
				SL-2	SLS-2	SLM-2	80以下	
		引分連動		SL-2D	SLS-2D	SLM-2D	60以下（2枚合計）	
		二重引き連動		SL-2W	SLS-2W	SLM-2W	60以下（2枚合計）	
重量鋼製建具用		水平式	片引き	SL-2H100	SLS-2H100		900 ^{*2} ～1500×2400以下	100以下
				SL-2H150	SLS-2H150		900～2150×2400以下	150以下
				SL-2H200	SLS-2H200		1300～2150×2400	200以下
				二重引き連動	SL-2HW150	SLS-2HW150		150以下（2枚合計）
重量鋼製建具用 鋼製レール仕様		片引き	SL-2HG120	SLS-2HG120		900～1450×2400以下	120以下	
			SL-2HG160	SLS-2HG160		900～1700×2400以下	160以下	
			SL-2HG200	SLS-2HG200		1200～2000×2400以下	200以下	
			SL-2HG250	SLS-2HG250		1200～2550×2400以下	250以下	
対応仕様 アルミ枠	直付型	水平式	片引き	SL-2A	SLS-2A	SLM-2A	700～1450×2400以下	50以下
			引分連動	SL-2AD	SLS-2AD	SLM-2AD	600～1300×2400以下	80以下（2枚合計）
浴室ドア 対応仕様	内蔵型		片引き	SL-2B	SLS-2B	SLM-2B	700～1450×2400以下	50以下
			引分連動	SL-2BD	SLS-2BD	SLM-2BD	600～1300×2400以下	80以下（2枚合計）
	水平式	引分非連動	SL-2BDX	SLS-2BDX	SLM-2BDX	ドア1枚700～1300×2400以下	ドア1枚 50以下	
		片引き	SL-2AQ	SLS-2AQ		600～1450×2400以下	80以下	
		引分連動	SL-2DAQ	SLS-2DAQ		600～1300×2400以下	80以下（2枚合計）	
		片引き	SL-2BAQ	SLS-2BAQ		700～1450×2400以下	80以下	
	引分連動	SL-2BDAQ	SLS-2BDAQ		600～1300×2400以下	80以下（2枚合計）		

■対応仕様

※1/バックチェックを使用する場合の最小ドア巾は700となります。※2/バックチェックを使用する場合の最小ドア巾は950となります。

対応建具	SL-1シリーズ レール傾斜(3.5/300)	SL-2シリーズ 水平式	ストップ機能		バックチェック レール傾斜(3.5/300) (引分連動非対応)	開閉様式			左右勝手	壁収納対応
			ストップなし	ストップ付		片引き	引分連動	二重引き連動		
木製建具用・ 鋼製枠木製ドア用	SLS-1K30			○	△	○	○		兼用	
	SLS-1K50			○	△	○	○		兼用	
		SLS-2K30		○	△	○	○		兼用	
		SLS-2K50		○	△	○	○	○	兼用	
鋼製建具用	SL-1		○	○	○	○	○	○	兼用	可
重量鋼製建具用		SL-2	○	○	○	○	○	○	兼用	可(二重引き連動)
		SL-2H100	○	○		○			兼用	可
		SL-2H150	○	○		○		○	兼用	可(二重引き連動)
		SL-2H200	○	○		○			兼用	可
重量鋼製建具用 鋼製レール仕様		SL-2HG120	○	○		○			勝手有り	可
		SL-2HG160	○	○		○			勝手有り	可
		SL-2HG200	○	○		○			勝手有り	可
		SL-2HG250	○	○		○			勝手有り	可
アルミ枠 対応仕様	直付型	SL-2A	○	○	○	○	○		勝手有り	
浴室ドア 対応仕様	内蔵型	SL-2B	○	○	○	○	○		勝手有り	
	鋼製建具用	SL-2AQ	○	○		○	○		兼用	可
	アルミ枠内蔵型	SL-2BAQ	○	○		○	○		勝手有り	

■機能一覧表

※△はオプション対応

対応建具	SL-1シリーズ レール傾斜(3.5/300)	SL-2シリーズ 水平式	制御方式		速度調整 区 間	有効開口 ストローク	標 準 レール長さ	耐久性	閉力/開力 (N)	片引き最少枠内寸法 (見込×見付)
			油圧	粘性ダンパー						
木製建具用・ 鋼製枠木製ドア用	SLS-1K30		○		閉じ際 250mm	1300mm以下 (最大1400mm まで受注対応可)	2500mm	100万回	約2.5/6.0	58mm×150mm(125mm)
	SLS-1K50		○						約3.0/8.0	58mm×160mm(135mm)
		SLS-2K30	○					50万回	約2.5/6.0	58mm×140mm(110mm)
		SLS-2K50	○						約2.5/10.5	58mm×150mm(120mm)
鋼製建具用	SL-1		○		風漏500～750mm (2段制御)	1350mm 2000mm 2400mm	2800mm 4000mm	100万回	約2.5/6.0	58mm×160mm
重量鋼製建具用		SL-2	○						約4.0/9.0	58mm×150mm
		SL-2H100	○					20万回	約5.0/18.0	76mm×150mm
		SL-2H150	○						約5.0/20.0	
重量鋼製建具用 鋼製レール仕様		SL-2H200	○		全区間	1300mm 1550mm 1850mm 2400mm	受注対応	レール 100万回	約5.0/22.0	100mm×170mm
		SL-2HG120	○						約6.0/23.0	
		SL-2HG160	○						約6.0/28.0	
		SL-2HG200	○						約6.0/32.0	
アルミ枠 対応仕様	直付型	SL-2A	○		閉じ際 250mm			100万回	約6.0/37.0	100mm×170mm
	内蔵型	SL-2B	○						約4.0/9.0	
浴室ドア 対応仕様	鋼製建具用	SL-2AQ		○			2500mm 受注対応		約5.0/12.0	58mm×140mm
	アルミ枠内蔵型	SL-2BAQ		○						100mm見込枠対応

※くゝ内寸法はST-110K使用時の寸法

Floor Hinge Auto-swing Hinge Pivot Hinge

フロアヒンジ・オートスイングヒンジ・ピボットヒンジ

BUILDERS' HARDWARE

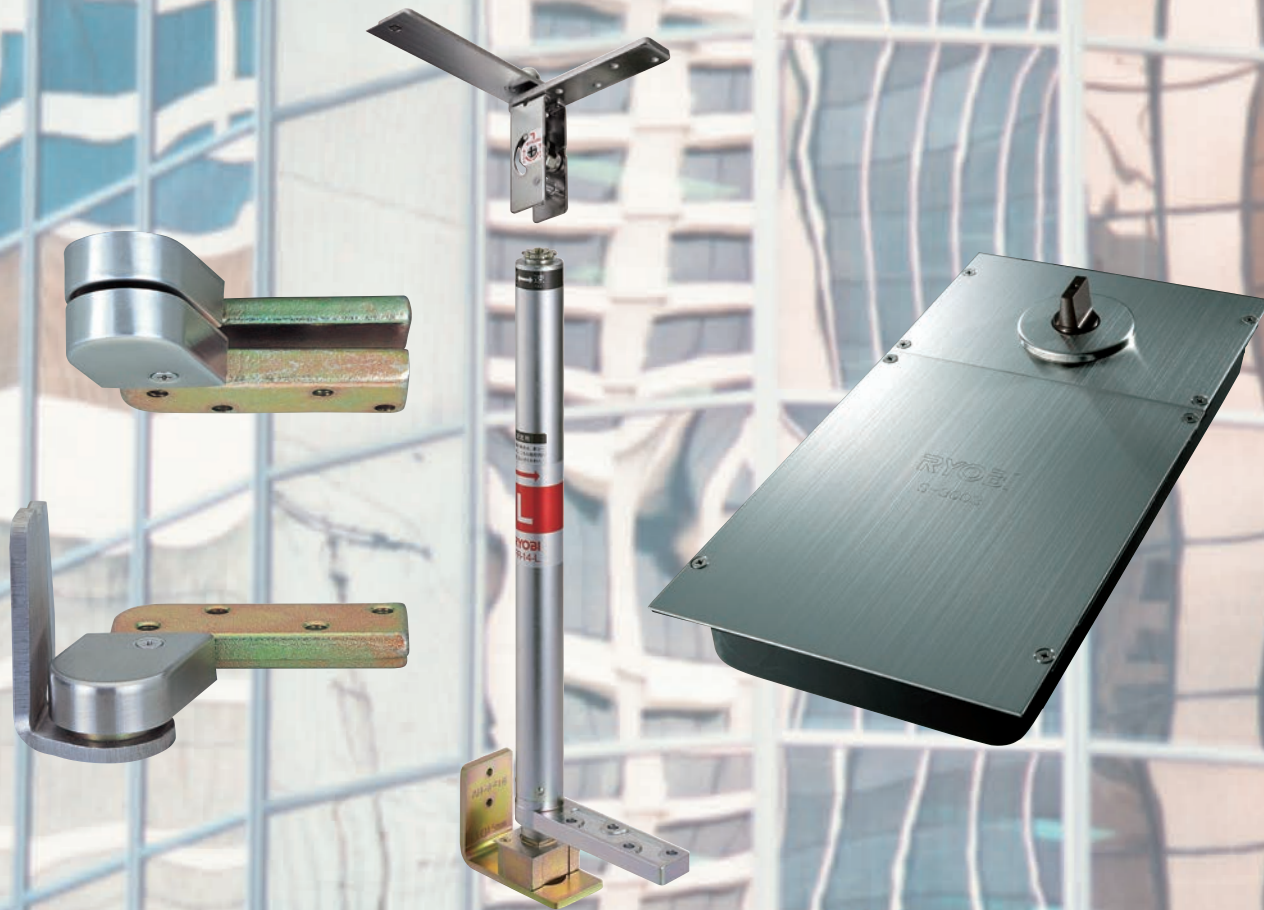
■フロアヒンジ

300シリーズ
3000シリーズ
3050シリーズ

■オートスイングヒンジ

■ピボットヒンジ

スチールドア用
スチール枠木製ドア用
木製ドア用



近代建築工法の流れ、
薄くなるフロアへの対応が求められるフロアヒンジ。

激しいドアの開閉にも耐えうる
機能性と「堅牢さ」が求められる
オートスイングヒンジ。

限りなく繰り返されるドアの開閉を
強く、しかも滑らかに支える
ピボットヒンジ。

いずれも、リョービの誇る
信頼の技術が時代の要求に応えます。

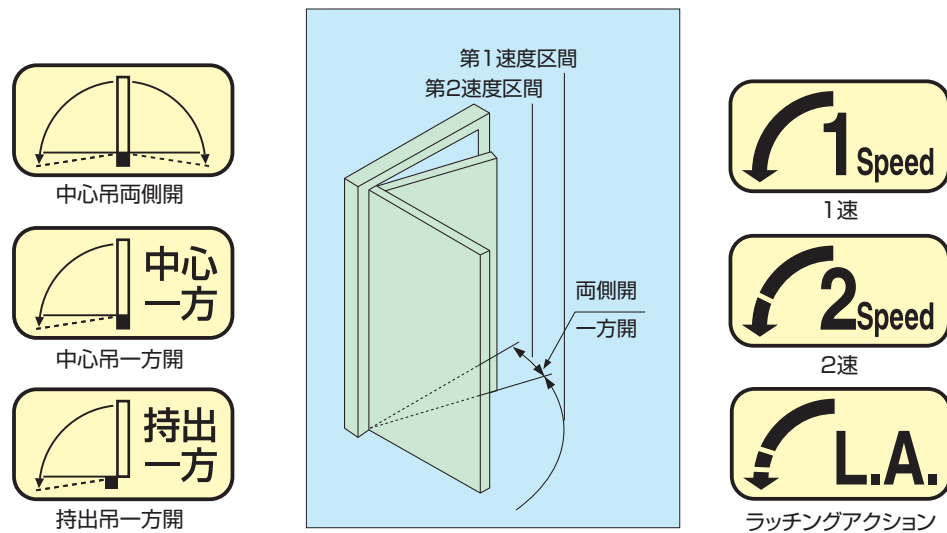
FLOOR HINGE

フロアヒンジ ■主要機能一覧と解説

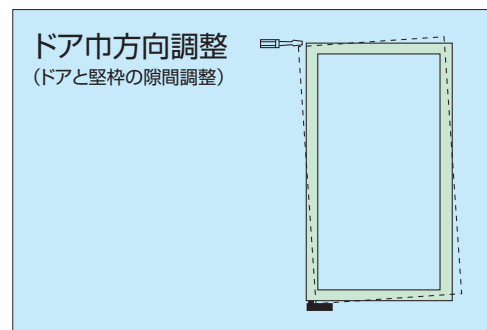
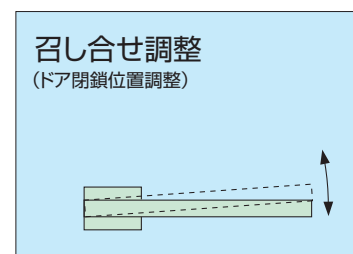
■開閉様式

開閉様式	適用ドアの種類
中心吊両側開	スチールドア アルミドア ステンレスドア
中心吊一方開	スチールドア アルミドア ステンレスドア
持出吊一方開	スチールドア 木製ドア

■速度調整



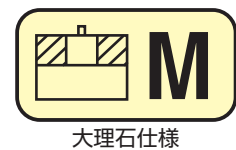
■ドア位置調整



■特別仕様 (オプション)

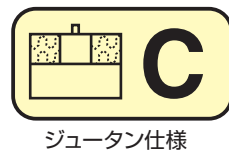
大理石仕様

- 石の厚みに応じて3種類の大理石カバーを揃えております。
- 上表以外のサイズは別注となります。
- 速度調整の際は大理石カバーの取外しネジを緩めて持ち上げ、カバーを外して速度調整弁を回して下さい。



ジュータン仕様

- 主軸10mm延ばしを標準として用意しております。(その他のサイズは別注となります)
- 速度調整の際はパイプのふたを回して外し、パイプの内にある速度調整弁を回してください。
- 本体の調整ができるように、フロアプレートの大きさに合わせジュータンに切り込みを入れて、はがせるようにしてください。



防水仕様

- ゴムパッキンにより、セメントケース内へ水やほこりが入りにくしたフロアヒンジを用意しています。(完全防水ではありません。)



■その他の機能記号一覧

標準機能	標準機能	標準機能	標準機能	標準機能	標準機能
Steel スチールドア用	Wood 木製ドア用	逆Top 逆トップ	30万回 耐久性30万回	Stop ストップ付	105° 最大開き角度105°
Alumi. アルミドア用	強化ガラス 強化ガラス用	3VA 3バブル調整	R and L 左右勝手兼用	Stop ストップなし	110° 最大開き角度110°
Stain. ステンレスドア用	電機錠対応通線式	2VA 2バブル調整	R or L 左右勝手有	Stop/Stop ストップ付なし兼用	180° 最大開き角度180°

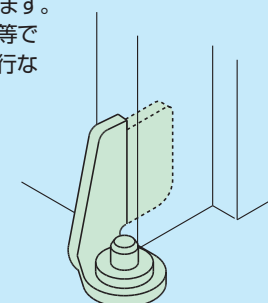
PIVOT HINGE

ピボットヒンジ ■吊込方式と特長

■吊込方式

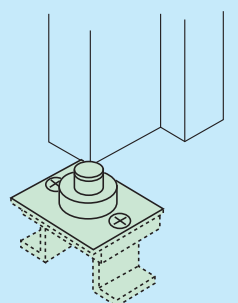
堅枠挿入型—F型

- 堅枠に切欠きを行ない取付けます。
- 床面をカーペット・ジュータン等で仕上げる場合にこの取付けを行ないます。



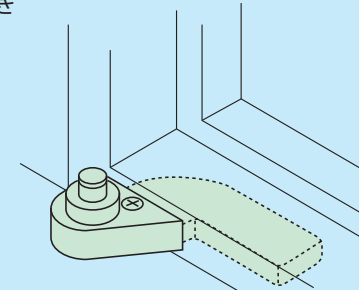
埋込型—A型

- 軸座を床面に完全に埋込みます。
- 中心吊、持出吊の様式に用いられ、ドアの荷重を軸座で堅牢に保持します。



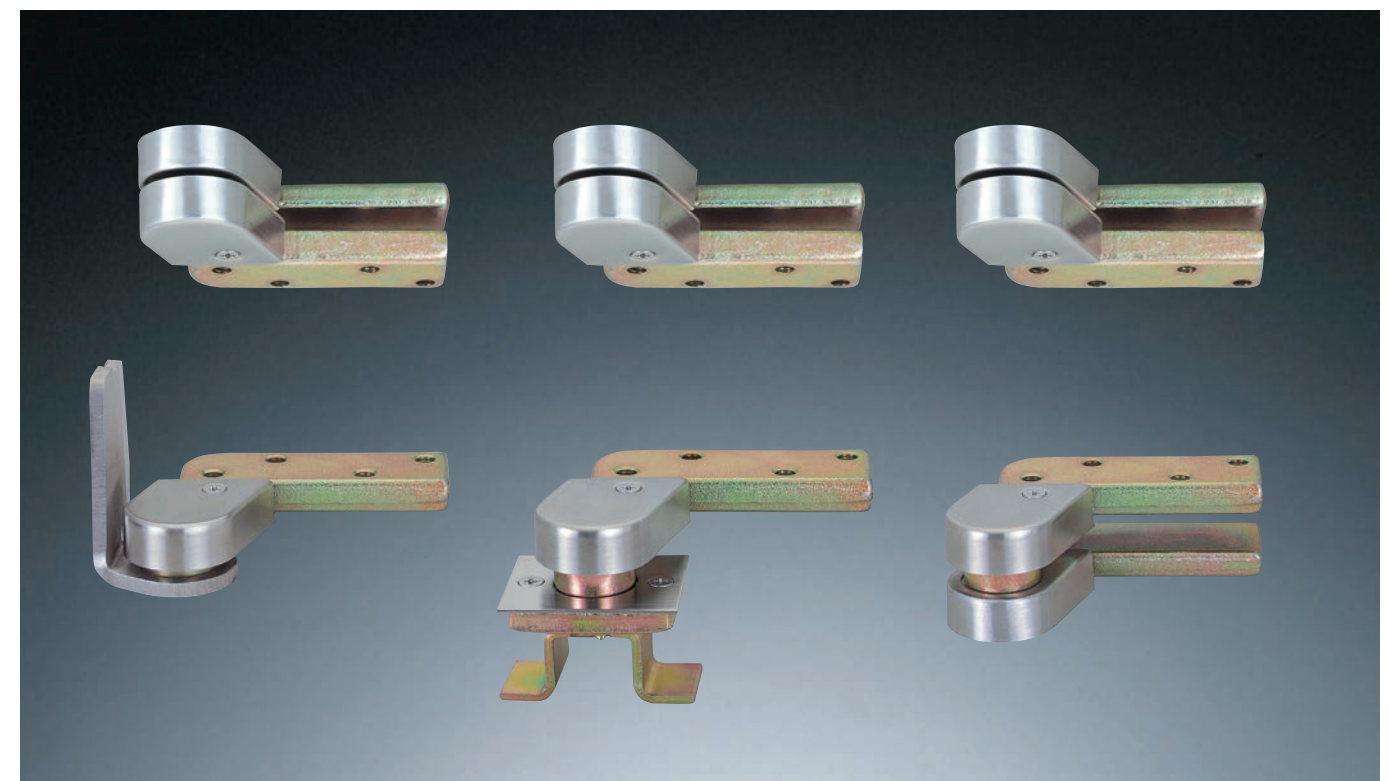
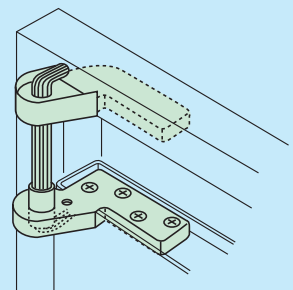
沓摺(くつすり)挿入型—C型

- ドア枠の沓摺部に切欠きを行ない取付けます。



通線式ピボットヒンジ型

- ドアと枠間の配線のために使用し配線が表に出ません。



AUTO-SWING HINGE

オートスイングヒンジ ■主要機能と解説

施工性

ドアへの取付けは吊元下端にネジ止めする方法です。取付け後の吊り込みもピボットヒンジと同じ要領で非常に簡単です。

使用範囲

ドアクローザのアームが邪魔になる場所やフロアヒンジを埋め込むことが困難な薄いスラブの場所等、どんな場所にも使用できます。

防災性

ドアに完全に内蔵され邪魔なものが一切外に出ません。電磁リリースを併用することにより、煙感知器連動による防火ドアの閉鎖、排煙ドア・吸気ドアの開放を行うことができます。

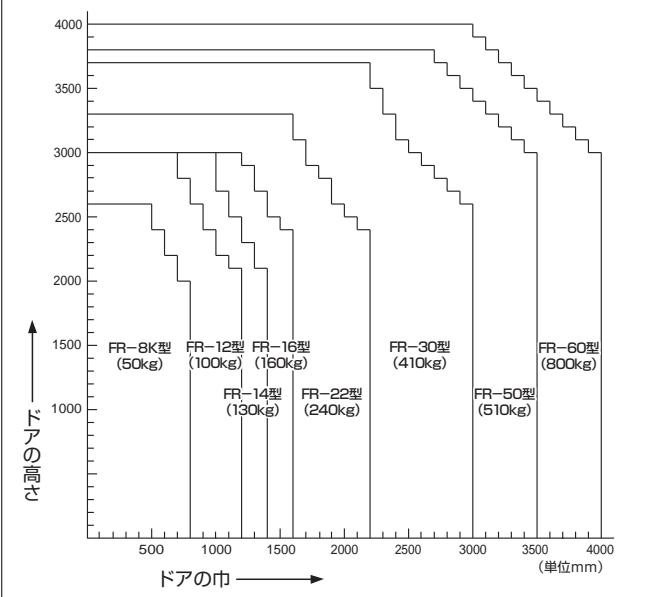
耐久性

高精度で摩擦面の少ない構造によって長期間にわたるスムーズな作動が保証されます。(10万回の耐久テストに合格)

速度調整

調整ギアを回すだけで、速度調整をすることができ、微調整も容易に行うことができます。

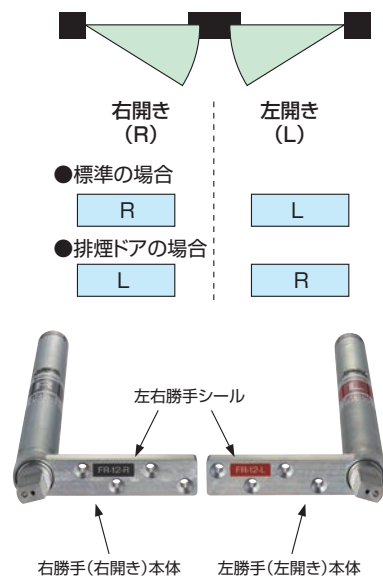
■適用ドア制限表



■ドアの吊込み前の作業

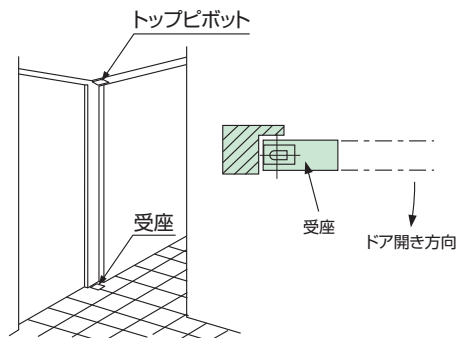
1.開き勝手の確認

- 左右勝手をシールで確認してください。



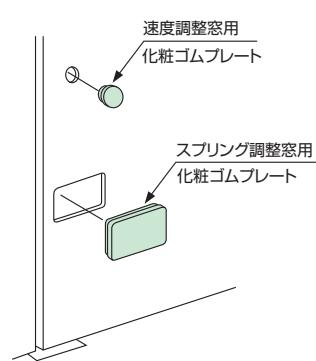
2.受座取付け

- トップピボットと受座が同一鉛直線となるように芯出しをしてください。
- 受座はドアを閉めた時にドアに平行に、また、フローアと水平に取付けてください。



3.調整用窓の切欠き

- 調整用窓はドアの開く側に切欠いてください。
- トルク・速度調整後、切欠き部の目隠しを付属の化粧ゴムプレートで行ってください。



■逆窓仕様

- ドア開き方向面に石張り等される場合、逆窓仕様をご使用ください。
- 本品は切欠窓を180°反対側に設けるもので、その他の仕様は標準品と同じです。
- スプリング調整は、90°開いた状態で行ってください。
- ご注文の際は、型番の末尾に「B」を付してご指示ください(FR-22型～60A)。

例)FR-22AB R、FR-22B R

AUTO-SWING HINGE

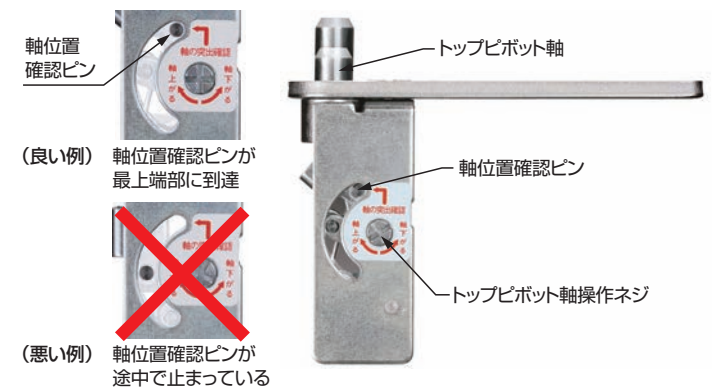
■ピボットヒンジ(GTタイプ)

吊込み作業が簡単

- トップピボット軸操作ネジを「軸下がる」方向に回し、トップピボット軸を完全に下げてください。
- 本体の軸が受座に完全に入ったことを確認後、⊕ドライバーをトップピボット軸操作ネジに挿入し、「軸上がる」方向に回転させてください。
- トップピボット軸操作ネジを約30°回転させるだけで内部機構が作動し、トップピボット軸が飛び出します。

トップピボット軸の突出状態表示機能

- トップピボット軸操作ネジの横に、トップピボット軸の突出状態を軸位置確認ピンで表示します。
- ドアを吊込み後、軸位置確認ピンが最上端部に達していることを必ず確認してください。軸位置確認ピンが最上端部まで達していない状態は、トップピボット軸の突出が不十分です。ドアが倒れる等の危険がありますので、軸位置確認ピンが最上端部まで達するまでトップピボット操作ネジを「軸上がる」方向に回転させてください。



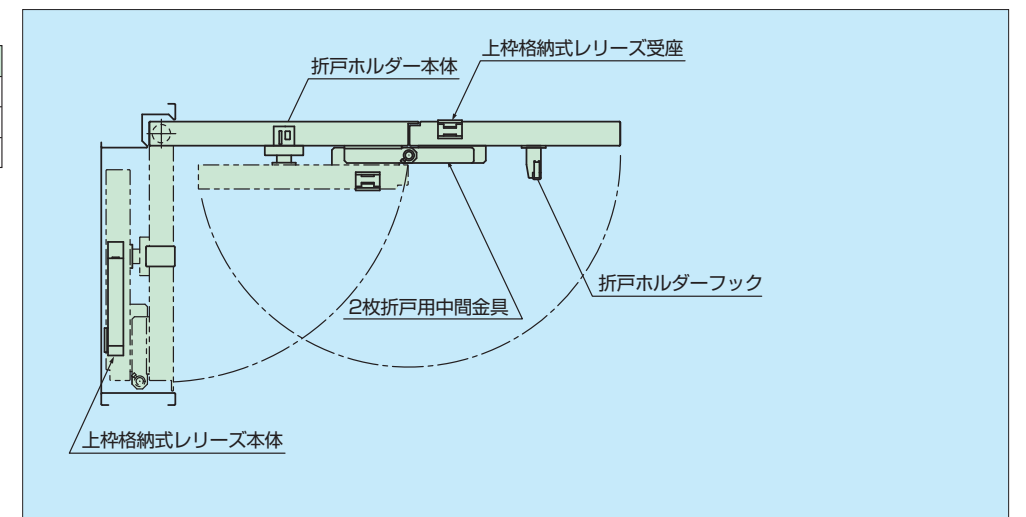
■折戸システム

- 戸袋スペースが大きく取れない場合などの2枚折戸システム、3枚折戸システムを用意しています。詳細は、最寄の営業所へお問い合わせください。

2枚折戸システム

主な構成商品

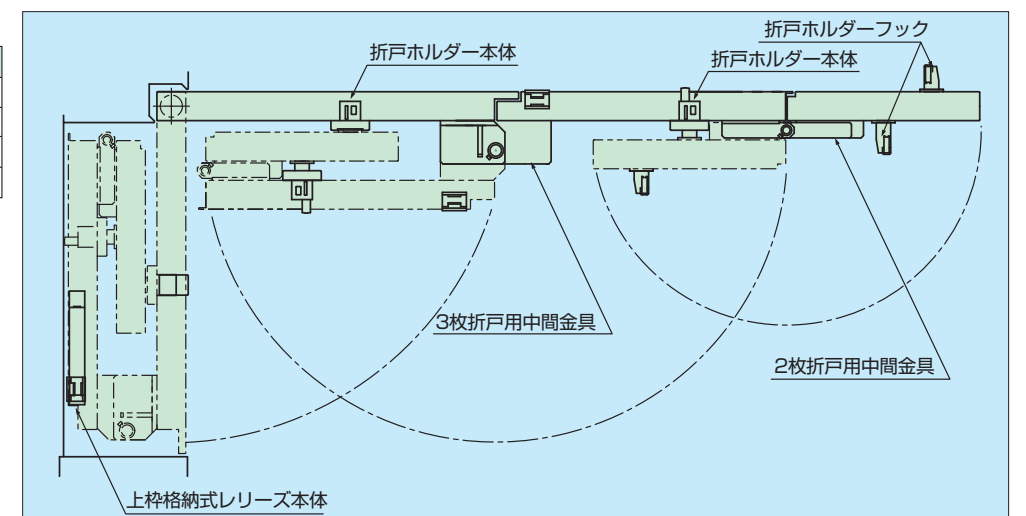
商品名
折戸ホルダー
2枚折戸用中間金具
上枠格納式リリース



3枚折戸システム

主な構成商品

商品名
折戸ホルダー(特別手配品)
2枚折戸用中間金具
3枚折戸用中間金具(特別手配品)
上枠格納式リリース

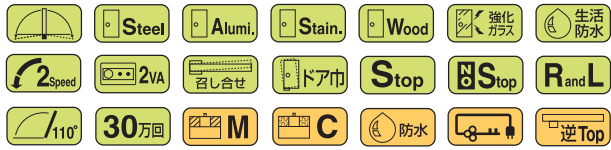


FLOOR HINGE
フロアヒンジ

300 SERIES

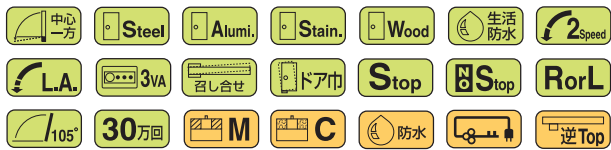


100mm幅対応型モデル。
耐久性と機能は折り紙つきです。



■標準仕様

開閉様式	適応ドアの 種 類	型 番		適用ドアの寸法 巾×高さ(mm)	適応ドアの 重量(kg)	備 考
		ストップなし	ストップ付			
中心吊 両側開	スチールドア アルミドア ステンレスドア	301	S-301	800×1800	45以下	ドア上部固定式 アーム固定式
		302	S-302	900×2100	80以下	
		303	S-303	950×2100	105以下	
		301Z	S-301Z	800×1800	45以下	ドア上部調整式 アーム固定式
		302Z	S-302Z	900×2100	80以下	
		303Z	S-303Z	950×2100	105以下	
	木製ドア	301H	S-301H	800×1800	45以下	ドア上部調整式 アーム調整式
		302H	S-302H	900×2100	80以下	
		303H	S-303H	950×2100	105以下	
		301K	S-301K	800×1800	45以下	ドア上部固定式 アーム固定式
	強化ガラス ドア	302K	S-302K	900×2100	80以下	
		302GA	S-302GA	762×2134		ドア上部調整式 アーム調整式
		303GA	S-303GA	914×2134		



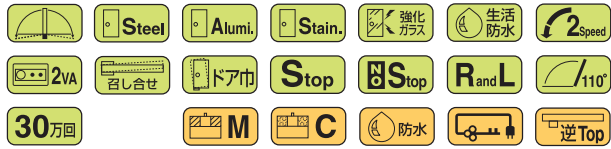
■標準仕様

開閉様式	適応ドアの 種 類	型 番		適用ドアの寸法 巾×高さ(mm)	適応ドアの 重量(kg)	備 考
		ストップなし	ストップ付			
中心吊 一方開	スチールドア アルミドア ステンレスドア	351	S-351	800×1800	45以下	ドア上部固定式 アーム固定式
		352	S-352	900×2100	80以下	
		353	S-353	950×2100	105以下	
		351Z	S-351Z	800×1800	45以下	ドア上部調整式 アーム固定式
		352Z	S-352Z	900×2100	80以下	
		353Z	S-353Z	950×2100	105以下	
	木製ドア	351K	S-351K	800×1800	45以下	ドア上部固定式 アーム固定式
		352K	S-352K	900×2100	80以下	

3000 SERIES



高性能・高機能モデル。
優れた耐久性を誇ります。



■標準仕様

開閉様式	適応ドアの 種 類	型 番		適用ドアの寸法 巾×高さ(mm)	適応ドアの 重量(kg)	備 考
		ストップなし	ストップ付			
中心吊 両側開	スチールドア アルミドア ステンレスドア	3003Z	S-3003Z	950×2100	130以下	ドア上部調整式 アーム固定式
		3004Z	S-3004Z	1050×2400	185以下	
	強化ガラスドア	3003GA	S-3003GA	914×2134		ドア上部調整式 アーム調整式
		3004GA	S-3004GA	1067×2134		

FLOOR HINGE

3050 SERIES



偏心軸の採用により、堅枠・沓摺りの
切欠きが不要な納りが可能です。



■標準仕様

開閉様式	適応ドアの 種 類	型 番		適用ドアの寸法 巾×高さ(mm)	適応ドアの 重量(kg)
		ストップなし	ストップ付		
持出吊 一方開 (偏心)	スチールドア	3150		800×1800	45以下
		3250		900×2100	80以下
		3350		950×2100	105以下
		3450		1050×2400	120以下

AUTO-SWING HINGE

オートスイングヒンジ

中心吊



GT型トップピボット



オフィスなど幅広い要求に的確に対応する
ハイテクノロジーの結晶。



標準仕様

開閉様式	型 番		スプリング 調整方式	適応ドアの寸法 巾×高さ(mm)	適応ドアの 厚さ(mm)	適応ドアの 重量(kg)
	スライド受座	フラット受座				
中心吊 一方開 開扉角度/ 180°	FR-8K (くぐり戸用)		スプリング 巻込式	800×2000	36	50以下
	FR-12	FR-12A		1200×2100	40	100以下
	FR-14	FR-14A		1400×2100		130以下
	FR-16	FR-16A		1600×2400	45	160以下
	FR-22	FR-22A		2200×2400	50	240以下
	FR-30	FR-30A		3000×2600	55	410以下
	FR-50	FR-50A		3500×3000		510以下
		FR-60A		4000×3000	65	800以下

●全てストップなし。●一方開きです。●右勝手、左勝手があります。●逆取付使用可能 (FR-8K・FR-60Aを除く)
●折戸ホルダーおよび折戸用中間金具も用意しております。

GT型トップピボット仕様

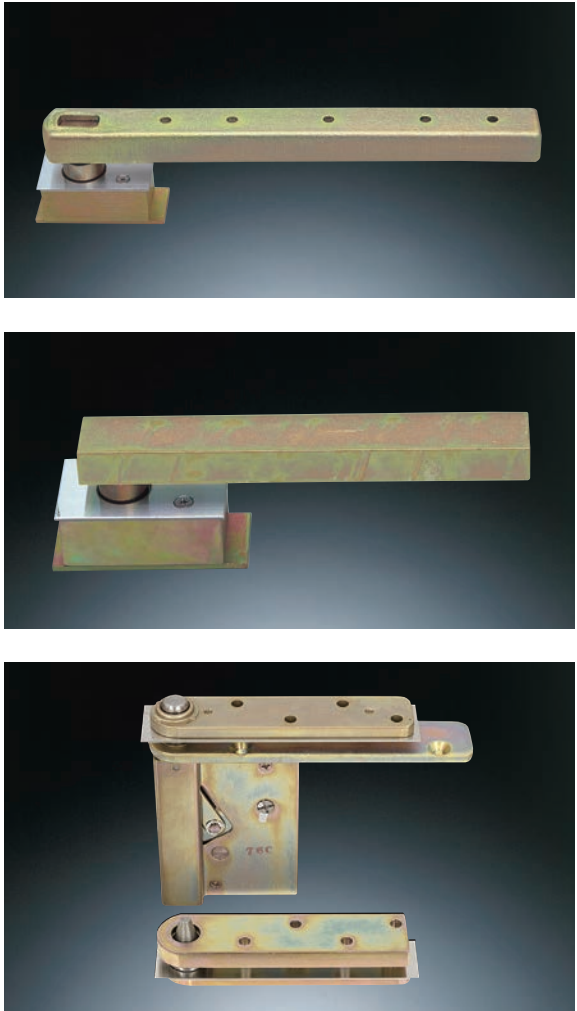
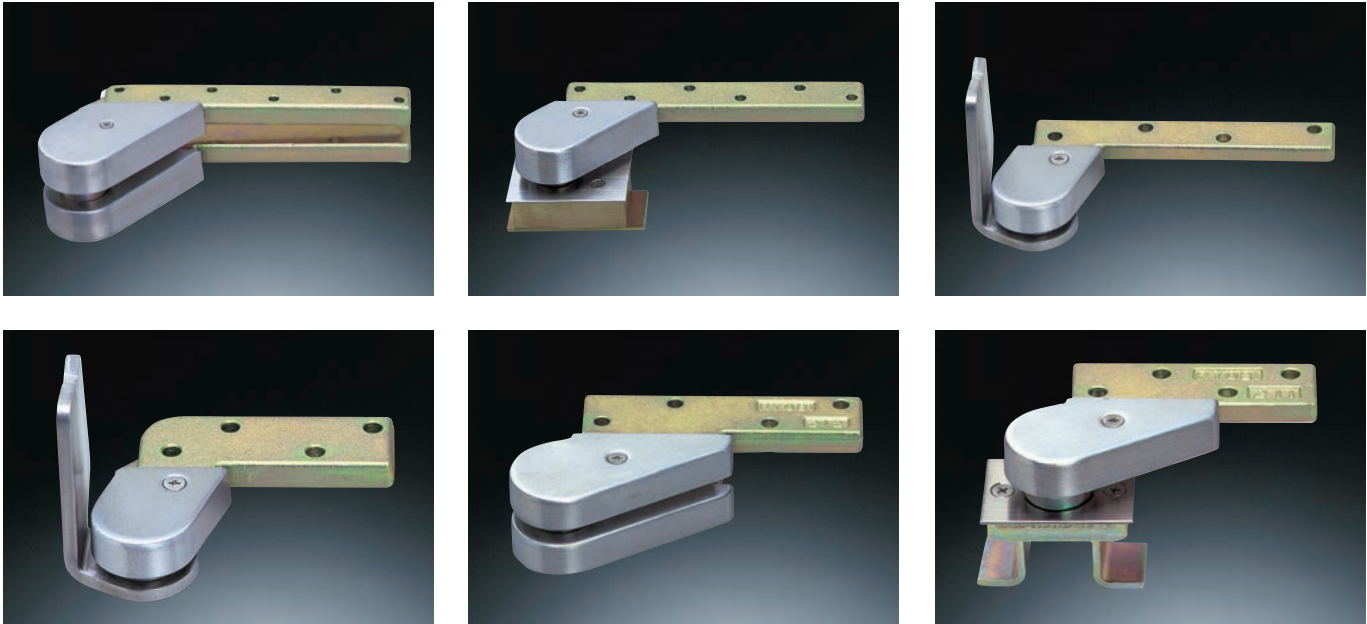
開閉様式	型 番		スプリング 調整方式	適応ドアの寸法 巾×高さ(mm)	適応ドアの 厚さ(mm)	適応ドアの 重量(kg)
	スライド受座	フラット受座				
中心吊 一方開 開扉角度/ 180°	FR-8GTK (くぐり戸用)		スプリング 巻込式	800×2000	36	50以下
	FR-12GT	FR-12GTA		1200×2100	40	100以下
	FR-14GT	FR-14GTA		1400×2100		130以下
	FR-16GT	FR-16GTA		1600×2400	45	160以下
	FR-22GT	FR-22GTA		2200×2400	50	240以下
	FR-30GT	FR-30GTA		3000×2600	55	410以下
	FR-50GT	FR-50GTA		3500×3000		510以下

PIVOT HINGE

ピボットヒンジ

スチールドア／スチール枠木製ドア

強さ、耐久性、円滑な動作。この全てが一体化してドアをサポート。



標準仕様

開閉様式	適応ドア			型 番	下部ピボット 形式	仕 様
	種 類	巾×高さ(mm)	重量(kg)			
持 出 吊 一 方 開	スチールドア	900×2100	70	211A2	埋 込 型	
				211C2	省略挿入型	下枠同面型
				211C2 BZ		
			100	208A3	埋 込 型	
				208C3	省略挿入型	上枠同面型
				208C3 UZ		下枠同面型
				208C3 BZ		
				208F3		
				208F3 UZ		上枠同面型
				208F3T		タップ穴付
				208F5		
				208F7	縦枠取付型	調整式
			80	208F3TFB		幕板納り 対応型
				208F5TFB		フラットバー納り 対応型
				208F3DB2		ドアボトム対応型
		1050×2100	120	212A2	埋 込 型	
				212C2	省略挿入型	下枠同面型
				212C2 BZ		
				212F		
				212FT	縦枠取付型	タップ穴付
				213A2	埋 込 型	
		1100×2400	185	213C	省略挿入型	下枠同面型
				213C BZ		
				213F (90°)	縦枠取付型	
				213F (180°)		
		1600×2800	300	214A	埋 込 型	
		1500×2800	250	214C		
				214C BZ	省略挿入型	下枠同面型
中心吊 一方開	指詰め防止 耐震ドア	900×2100	60	TP-100		緊急脱出機能付
中 心 吊 両 側 開	スチールドア	900×2100	70	325BT	省略挿入型	
		1200×2400	130	335BT		
		1500×2400	185	345BT		
		1200×2400	130	335		
		1200×2400	130	330N		
		1500×2400	185	345	埋 込 型	
		1800×3000	300	355		
		強化ガラスドア	914×2134	100	330GA	

Fireman etc.

点検口用機器・防災機器

BUILDERS' HARDWARE

- 点検口用ドアクローザ
- 点検口用閉鎖器
- 点検口用ピボットヒンジ
- ファイアマン
- 扉閉鎖順位調整器

複雑かつ高度化する
現代建築様式—。
その流れの中で
より一層求められるビル安全性。
リョービは
明日を見つめる確かな技術で
信頼をお届けします。

点検口用機器

点検口用ドアクローザ



- 本体取付板はドアに溶接でき、現場取付けができます。左右勝手の区別がなく共用でき、取付け作業が簡単です。
- 「大型点検口」「ラッチ付き点検口」「丁番3枚吊の点検口」等の大きな閉鎖力が必要な点検口を確実に閉める自閉装置です。

■標準仕様

種 別			型 番	適 用 ド ア		
				巾×高さ (mm)	重量 (kg)	ドア厚 (mm)
大型点検口用ラッチ付点検口用	点検口用	片面フラッシュドア用	TK-3	850×2100	45	25～40
	ラッチ付	両面フラッシュドア用	TK-13			

※TK-3は、片面フラッシュドア用の本体取付板を同梱しています。片面フラッシュドアへの本体取付部をお得意先にて手配される場合には、本体取付板が同梱されていないTK-3をご使用ください。その際、本体取付部には2.6mm以上の裏板をお願いします。

点検口用閉鎖器



- 本体取付板はドアに溶接でき、現場取付けができます。左右勝手の区別がなく共用でき、取付け作業が簡単です。
 - スプリング調整ネジを回転させるだけで、簡単にドアにマッチした閉じ力が得られます。
- ※最大開き角度は、ドア厚によって異なります。

■標準仕様

種 別			型 番	適 用 ド ア				
				巾×高さ(mm)	重量(kg)	ドア厚(mm)		
点検口用 閉 鎖 器	点検口用 ビボット吊	片面フラッシュ ドア用	TK-2V	850×2100	35	20～40		
		両面フラッシュ ドア用	TK-12V	850×2100	35	20～40		
	丁番 2枚吊	片面フラッシュ ドア用	TK-2AV	850×2100	35	20～40		
		両面フラッシュ ドア用	TK-12AV	850×2100	35	20～40		
		点検口用フラス落し		片面フラッシュドア用	RB-009SU	850×2100	35	25～40

点検口用ピボットヒンジ



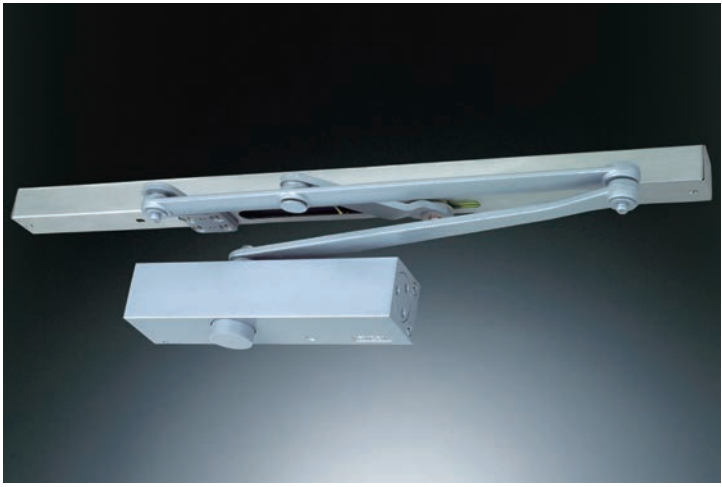
■標準仕様

種 別			型 番	適 用 ド ア		
				巾×高さ (mm)	重量 (kg)	ドア厚 (mm)
点検口用ピボットヒンジ			TKP-2N	850×2100	35	20～40
			TKP-3Z	900×2100	100	30～40

FIREMAN etc.

防災機器

ファイアマン



リョービの高い技術力がビルの安全を支えます。

ドアクローザ付リリース

- ファイアマンドアクローザは、防火戸を開放保持し、煙感知器と連動してストップを解除し、ドアクローザにより自動閉鎖させます。
- アーム式リリース・上枠格納式リリースも用意しております。

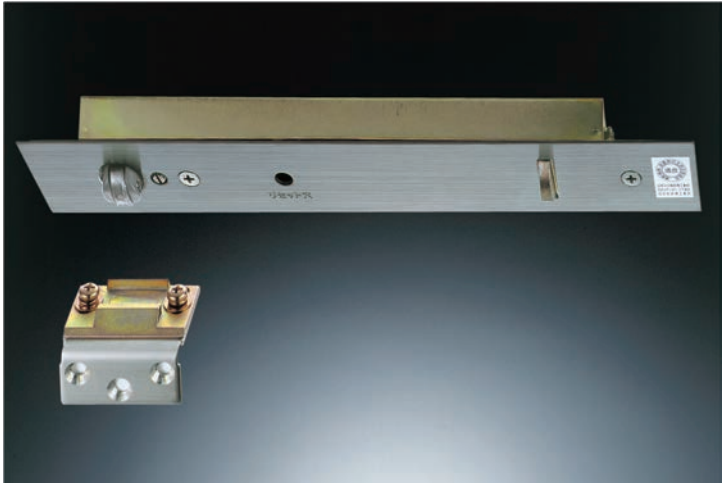
■標準仕様

種 別	型 番				適用ドアの寸法 巾×高さ (mm)	適用ドアの 重量 (kg)
	上枠格納式		上枠面付式			
ドアクローザ 1000シリーズ仕様	2本アーム仕様	1本アーム仕様	2本アーム仕様	1本アーム仕様	950×2100	40～65
	FMC-B1003P2	FMC-B1003P1	FM-B1003P2	FM-B1003P1	1050×2400	60～85
	FMC-B1004P2	FMC-B1004P1	FM-B1004P2	FM-B1004P1	1200×2400	80～120
	FMC-B1005P2	FMC-B1005P1	FM-B1005P2	FM-B1005P1	950×2100	40～65
ドアクローザ 800シリーズ仕様	FMC-B3P2	FMC-B3P1	FM-B3P2	FM-B3P1	1050×2400	60～85
	FMC-B4P2	FMC-B4P1	FM-B4P2	FM-B4P1	1200×2400	80～120
	FMC-B5P2	FMC-B5P1	FM-B5P2	FM-B5P1	1200×2400	80～120
	FMC-1	FM-1	1200×2400以下	280以下		
上枠格納式リリース	FMR-02L				2600×2600以下	310以下

■特別仕様

種 別	型 番	適用ドアの寸法 巾×高さ (mm)	適用ドアの 重量 (kg)
	上枠格納式		
コンシールド ドアクローザ仕様	FMC-C052	900×2100	25～45
	FMC-C053	950×2100	40～65
	FMC-C054	1050×2400	60～85
	FMC-C055	1200×2400	80～120

ファイアマンリリース/FMR-02L



扉閉鎖順位調整器



第2アームによりドアへの接触を軽減しました。

レバー角度の調整

- 扉閉鎖時、レバーの支え角度が85°～88°になるように調整してください。
- レバー角度調整ネジを回すとレバーが動きます。

■標準仕様

種 別	型 番
面付型	JCN-250
	JCN-350
格納型	JCN-250C
	JCN-350C



doorman

ドアマン

BUILDERS' HARDWARE

- 室内用開閉力調整式
- 室内用
- 玄関・勝手口用

暮らしにおしゃれなコーディネート。

多様化する住空間に

しっくりとけこむドアマンシリーズ。

リョービならではの

デザインと技術が融合した独創的ドアクローザです。

ドアまわりに優しい表情を与え、

より快適な生活環境を

演出します。

doorman ドアマン

室内用 開閉力調整式 S-101PV



巾の狭いトイレのドアから巾の広いリビングまで幅広く室内木製ドアに対応できる開閉力調整機能付ドアマン。

- カラーは5色。ドアやインテリアとのカラーコーディネートが楽しめます。
- 簡単な施工で容易に取り付けられます。
- ダイカストで培われたリョービならではの技術力が実現した超コンパクト設計。



■適用ドアサイズ

型番	適用ドア	
	幅×高さ(mm)	重量(kg)
S-101PV(開閉力調整機能付)	600~900×1800	15~30
S-102P	900×2000	25~45
S-102P2		

doorman  通商産業省選定
ロングライフデザイン賞受賞商品

■カラーバリエーション (S-101PV)



■組み立て手順

位置決め 取付位置を決める

ステップ 1 付属の型紙を切り取り、型紙を取り付け位置に貼ります。

穴あけ 取付穴をあける

ステップ 2 ドア、上枠の順番で取付け用のネジ穴をあけます。

取り付け 部品を取り付ける

ステップ 3 ドアに取付板を、上枠にブラケットを取り付けます。

取り付け 本体を取り付ける

ステップ 4 本体にアームを結合ネジで連結します。その本体を取付板にネジ止めします。

部品の連結 リンクとブラケットの連結

ステップ 5 アームを手前に引き、リンクをブラケットに固定します。

完成 カバーを取り付ける

ステップ 6 最後にカバーを付けたら完成です。

詳しくは動画でチェック! 

doorman

玄関・勝手口用 S-102P



玄関や勝手口にも最適な、S-101Pの姉妹機種。

- カラーは4色。玄関内部やエクステリアとのカラーコーディネートや玄関廻りをドレスアップします。
- 簡単な施工で取り付けられます。
- ダイカストで培われたリョービならではの技術力が実現した超コンパクト設計。



■カラーバリエーション



玄関・勝手口用 ドアマンマークII S-102P2



S-102P角型デザインモデル。

- カラーはシルバーとブロンズ。
- あらゆるタイプの玄関・勝手口ドアに簡単な施工で取付可能です。



■カラーバリエーション



Hardware

ハードウェア

BUILDERS'
HARDWARE

- フランス落し
- ドアガード
- 戸当り

リョービが世界に誇る
ダイカスト技術と
長年培われた精密加工技術を駆使して
開発されたハードウェア。
巨大なビル空間の片隅で、
また、閑静なリビングルームで
その確かなテクノロジーの輝きが
人々の暮らしを見守ります。

HARDWARE

ハードウェア

戸当り・取付座



■標準仕様

種 別	型 番	本体長さ(mm)	取付け方式	アンカーサイズ	備 考	仕 上 げ
床付け 戸当り	RC-005A	45	オールアンカー	M10		サチライト ＋ 黒ゴム
	RC-007W	32	木ネジ	φ4.1(ネジサイズ)		
	RC-007A		オールアンカー	M10		
	RC-008G	42	グリップアンカー ＋ アンカーボルト	M12		
	RC-008GL	70				
	RC-008GS	42			ストップフック付き ジュータン張り用	
	RC-008GJ		OAフロア用			
	RC-008 OA	アンカーボルト				
	RC-008A	52	オールアンカー	M10		
	RC-008AL	80				
	RC-008AL L=35	35		M12		
	RC-008AL L=100	100				
	RC-008AL L=120	120				
	RC-008AL L=150	150				
	RC-008AS	52	アンカーボルト	M10	ストップフック付き OAフロア用	
RC-008A OA						
巾木付け 戸当り	RC-009G	83	グリップアンカー ＋ アンカーボルト	M12		
	RC-009A		オールアンカー	M10		
	RC-009AL L=100	100				
	RC-009AL L=120	120				
	RC-009AL L=150	150				

HARDWARE

ドアガード

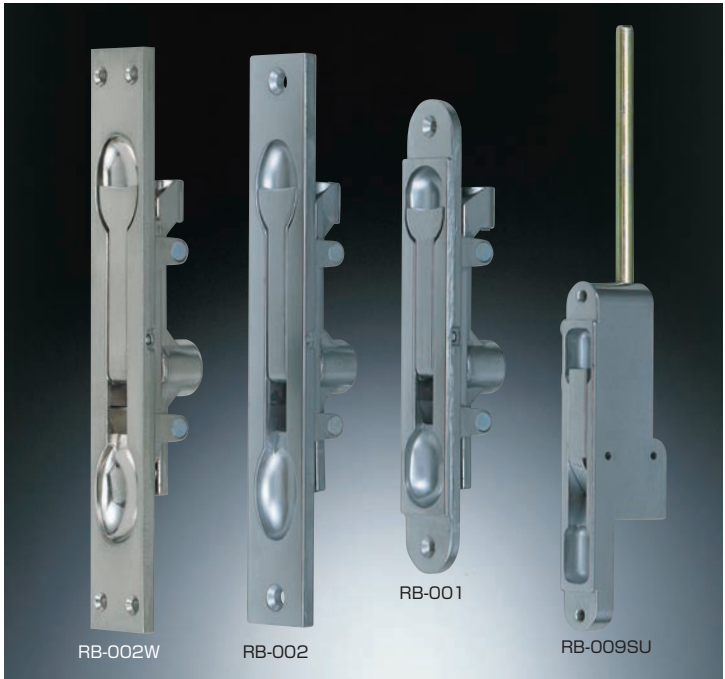


■標準仕様

種 別	型 番	仕 上 げ						備 考
		サチライト	真鍮ブロンズ	真鍮ブロンズ	ゴールド	ヘアゴールド	シルバー塗装	
内開き用	RH-001N	○	○	○	○	○		受け座調整式
	RH-007N	○			○	○		受け座調整式 ゴム突き 標準ゴム色は、黒です。
外開き用	RH-002N	○	○	○	○			受け座調整式
	RH-102N	○		○	○			アーム、受け座調整式
	RH-202N	○		○	○			耐震型 面内変形(1/120)対応 [※]
	RH-304N						○	受け座調整式 耐震型 面内変形(1/120)対応 [※]

※ドア巾900mm以下に対応

フランス落し



■標準仕様

適用ドア	適用ドア	ロッド	本体(mm)	仕上げ
アルミ スチールドア用	RB-001	別途 手配下さい。	23	サチライト
	RB-001R			
	RB-002		25	ダブル ニッケル
	RB-002R			
木製ドア用	RB-002W	部品付き	全長135mm	
パーティションドア用	RB-007			
点検口用	RB-009SU	全長150mm	20	サチライト
	RB-009SU			
	RB-009SU ロッドL=300			
	RB-009SU ロッドL=500			

「いってきます」、「ただいま」を、ずっと快適に。

「人生100年時代」の玄関を見すえて
たとえば「人生100年時代」は、ひとつ屋根の下に
第四世代、第五世代がいっしょに暮らしているご家庭も、
もうめずらしくないのかもしれません。
だから誰もが安心して出入りできる玄関ドアが必要だと、
私たちリョービは考えます。
重くて開かないことや、閉め忘れる心配もいらない、
ドア開閉装置「ラクアド」で日本の玄関が変わります。

RUCAD

ラクアド

BUILDERS'
HARDWARE

■ラクアド



RUCAD ラクアド

ドア開閉装置



ラクドアは、ドアクローザーの機能はもちろん、電動化により得られた調整・選択機能をコンパクトなボディーに詰め込みました。使用される方に合わせて、きめ細やかな仕様を設定することが可能となり、更なる快適性と安全性を提供します。

- 軽く押す（引く）だけのラクラク開閉
- 車いすでも安心のタイムストッパー機能
- DIYで取り付けが可能
- 万が一のときも安心。手動による開閉もOK



■標準仕様

パラレル型	適用ドアの寸法 巾(mm)	適用ドアの重量(kg)	入力電圧、出力電圧
RU-010P	800～950	15～65	AC100V、DC12.4V

- ⚠ ご注意**
 ■屋外、浴室のドアには取付けしないでください。
 ■適用ドアサイズを超えたドアには取付けしないでください。
 ■極端に温度が高い（低い）、または湿度が高い場所には取付けしないでください。
 ■防火ドアには使用しないでください。

電動化により得られた、たくさんの快適機能

■主な機能

●ドアを自動で開き、通行がラクに



ドアを軽く動かすだけで、ドアが自動で開きます。ドア開き速度の2段階調整のほか、全開位置の調整もでき、ラクに通行できます。開き速度の変速角度は全開停止位置に合わせて自動設定されます。

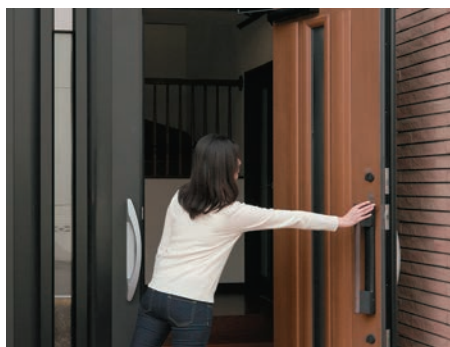
変速角度

●ドアを自動でしっかり、静かに閉める



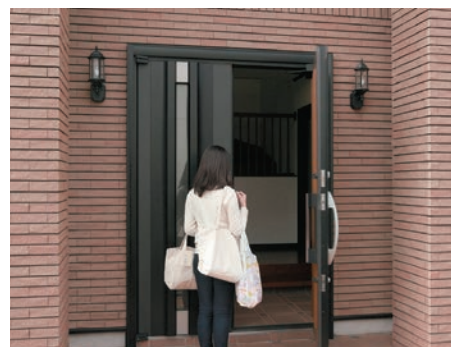
ドアクローザーの機能を継承し、快適な速度でドアをしっかり閉めます。ドア閉じ速度の2段階調整と変速角度により、お好みの動きで静かにドアを閉じます。

●荷物の運搬、採風時に便利なストップ機能



ラクドアは、設定した全開位置以上にドアを開くとドアは開いた状態で停止します。荷物の運搬やお部屋に風を通したい時に便利な機能です。

●通行に便利なタイムストッパー機能を搭載



ドアを全開位置で一時停止（最大15秒）することができます。設定時間後は自動でドアを閉めます。

詳しくは動画でチェック!



RUCAD

ご使用中のドアクローザーから取替可能

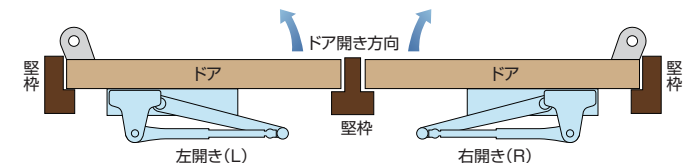
現在使用されているドアクローザーのネジ穴を使用して、取り替えることができます。対応範囲は、対応チェックポイントをご確認ください。ドアクローザーが付いていない場合、または現在使用されているネジ穴が使用できない場合は、標準取付位置をご確認ください。



対応チェックポイント

■ドアの開き勝手、取付方式の確認

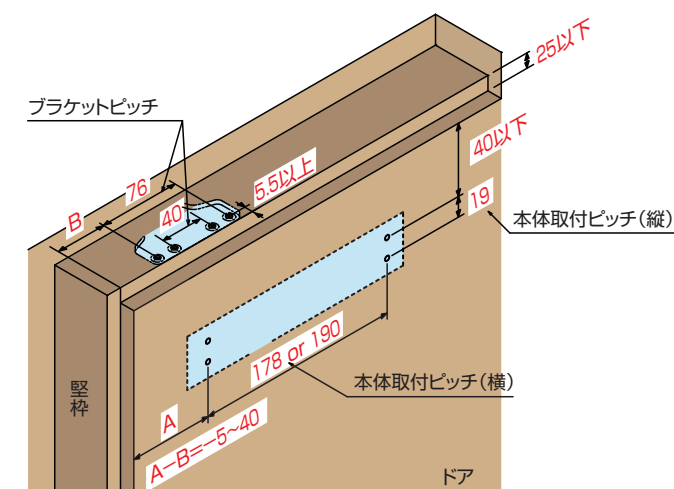
- ドアの開き勝手
ドアを押して右に開く場合が右開き(R)、左に開く場合が左開き(L)の両方に対応します。
- 取付方法
ドアが開く反対側にドアクローザーを取り付けるパラレル型に対応しています。



■取替対応範囲の確認

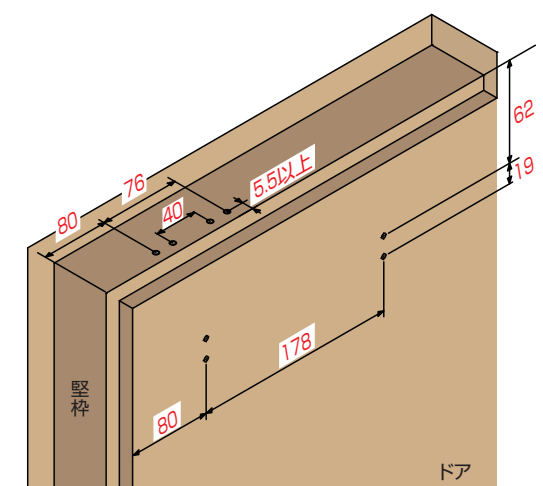
●取付対応範囲

本体取付ピッチ(縦)が19mmのみ対応
本体取付ピッチ(横)が178mm、または190mmに対応



【A寸法】 壁枠から本体取付ネジ穴(吊元側)までの寸法
 【B寸法】 壁枠からブラケット取付ネジ穴(吊元側)までの寸法
 ※A寸法からB寸法を差引いた寸法が-5～40mmに対応しています。

●標準取付位置



図は左開き(L)を示します。

ENESAVER

空調制御システム

**BUILDERS'
HARDWARE**

■RBAシリーズ

■RBBシリーズ

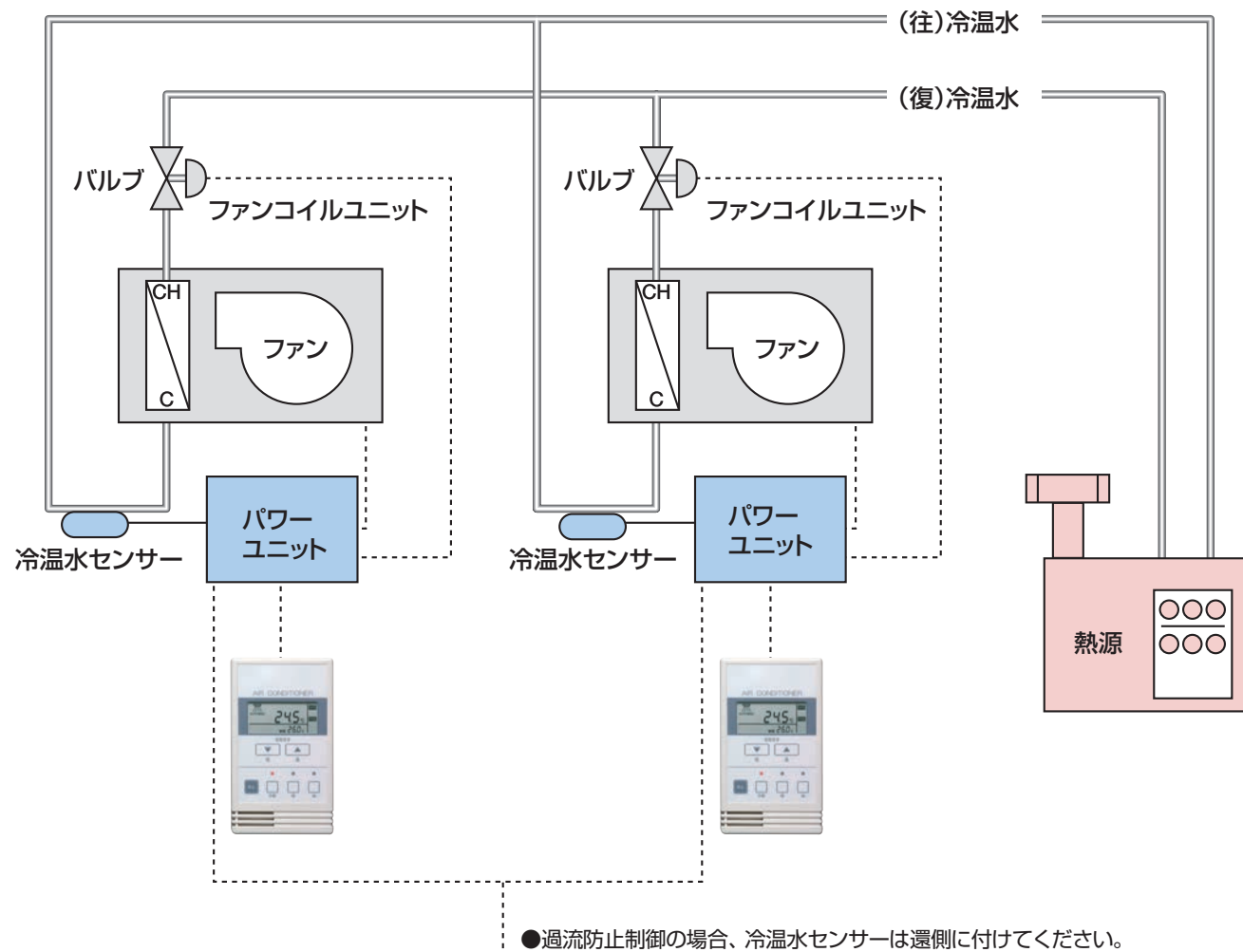


日頃、快適な室温で生活しているでしょうか？
暑かったり、寒かったりと不快な思いをしていないでしょうか？
なかなかうまくいかない室温のコントロール。
リョービはそんな日常生活の不都合を解消します。
しかも低コスト、省エネルギーにつながる空調制御システムです。

空調制御システム

■システム構成例

RBBシリーズ



次のパターンから選択できます

パターン①

グループ集中制御(グループパネル)

RBB-MB(MODBUS通信中継器)



最大150台のパワーユニットの遠隔集中コントロール・監視ができます。

パターン②

MODBUS通信対応集中制御

RBB-MB(MODBUS通信中継器)

MODBUSネットワーク

通信変換ユニットによりMODBUSネットワークへの接続ができます。

パターン③

LON[®]通信対応集中制御RBB-LN(LON[®]通信中継器)LonWorks[®]ネットワーク通信変換ユニットによりLonWorks[®]ネットワークへの接続ができます。

ENESAVER

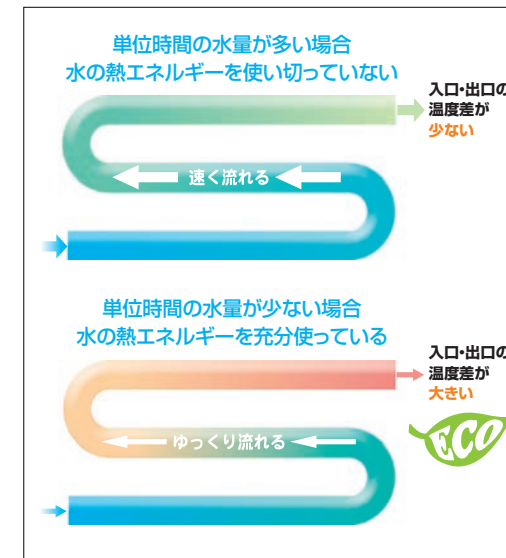
■過流防止機能

過流とは？

ファンコイルユニットには各メーカーの各型番で冷温水入口出口の温度差ごとに設計基準水量があります。設計基準水量とはファンコイルユニットを設計能力通りに効率的に運転させる水量です。ところが、実際には様々な要因により設計基準水量以上に流れている傾向が見受けられます。この設計基準水量以上に流れてしまう水量を過流と考えています。

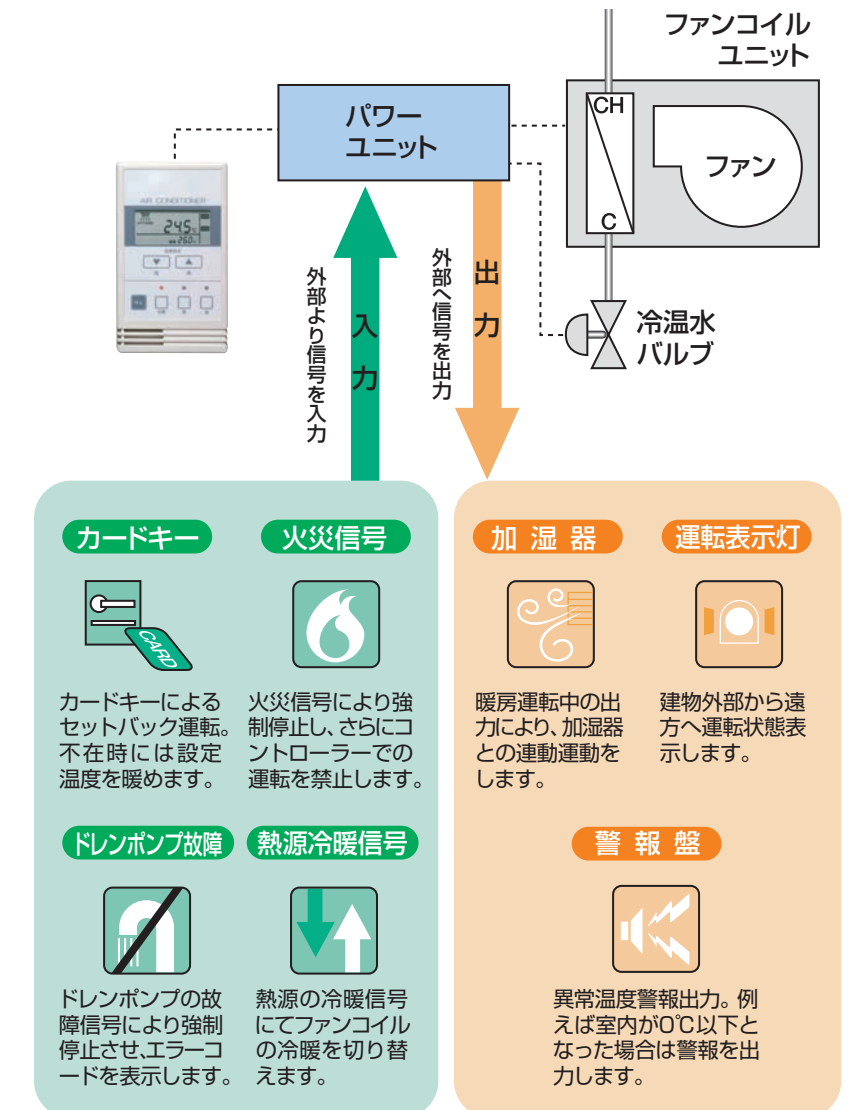
過流を防止すると…

ファンコイルユニットの性能上、水量を増やすと冷暖房能力が上がります。しかし、設計基準水量を超えて過度の流量増加が発生した場合、能力の増加率が著しく落ちていきます。つまり、必要以上の流量は能力も上がらず水搬送動力の無駄ということになります。そこでリヨービは過流防止機能を装備しECOを実現します。

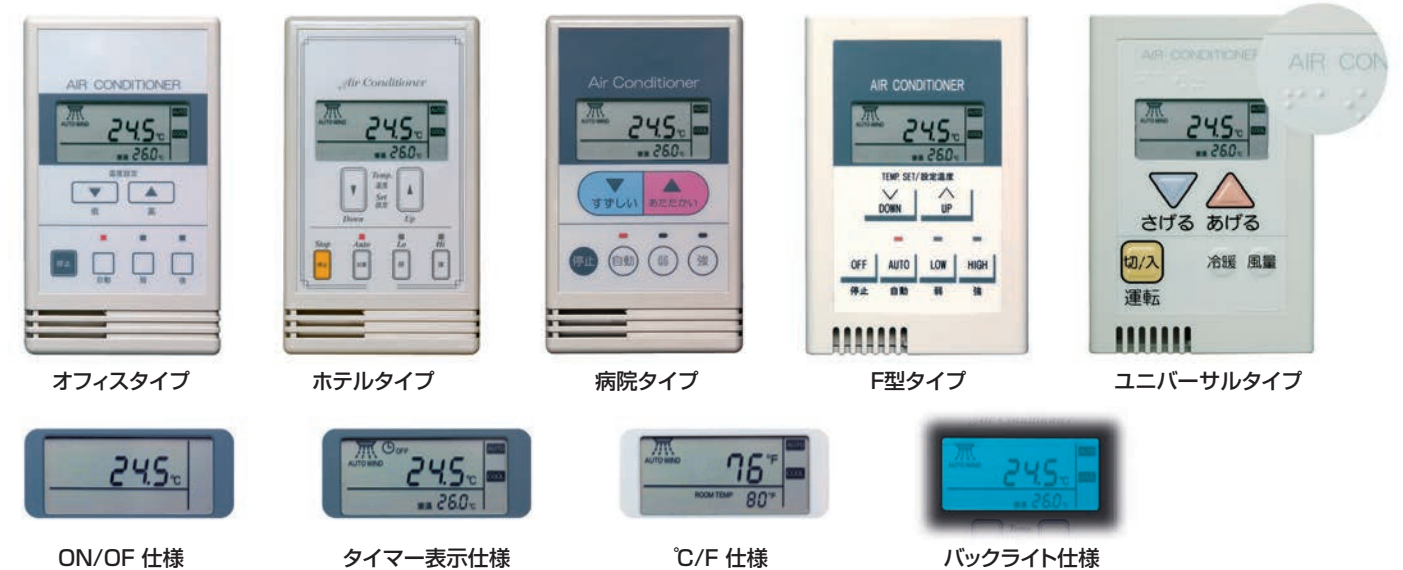


■こんな事もできます

カスタマイズ入出力機能



■コントロールパネル



空調制御システム

機種概要

機 種	機 能	仕 様
●RBB-P/C	 デジタルコントローラ ・2/4管式ファンコイル対応 ・ON/OFF／フローティングバルブ対応 ・過流防止機能（大温度差制御） ・冷暖房自動切替 ・外部信号入出力 ・ドライ制御 ・通信機能	定格電圧／AC100V (50/60Hz) AC200V (50/60Hz) 消費電力／5VA（※無負荷時の消費電力です。） 接続負荷／ファン：3.0A（AC100V）／ 1.5A（AC200V） バルブ：2.0A（AC100V）／ 1.0A（AC200V）
●RBB-GP2(-B/P)	 ファンコイルユニット集中監視パネル （グループパネル） ・最大30台のRBB-Pを監視 ・個別／一括設定 ・5.7インチモノクロ液晶による状態表示 ・画面タッチによる操作	定格電圧／RBB-GP:DC24V RBB-GP-B:AC100V (50/60Hz) RBB-GP-P:AC100V (50/60Hz) 消費電力／20VA以下
●RBB-IO	 信号用パワーユニット （グループパネル用） ・外部デジタル接点入力：最大4点 ・外部デジタル接点出力：最大3点	定格電圧／AC100V (50/60Hz) AC200V (50/60Hz) 消費電力／5VA 接続負荷／出力：1.0A（AC100V）／ 0.5A（AC200V）
●RBB-MB	 通信変換ユニット（MODBUS通信用） ・最大32台のRBB-Pを接続可能 ・最大5台のRBB-MBをRBB-GP2に 接続可能	定格電圧／AC100V (50/60Hz) AC200V (50/60Hz) 消費電力／5VA

機 種	機 能	仕 様
●RBB-LN	 通信変換ユニット（LON [®] 通信用）	定格電圧／AC100V (50/60Hz) 消費電力／3VA
●RBO-RW	 連動用リレーユニット ・最大7.5Aのファンコイルを連動可能 ・最大2系統のファンコイルを連動可能	定格電圧／AC100V (50/60Hz) AC200V (50/60Hz) 接続負荷／7.5A/1系統当り（AC100V） 7.5A/1系統当り（AC200V）
●RBO-S	 オプションセンサー ・コントローラ以外の場所で 室温感知可能	センサー／温度サーミスター 標準長／3m
●RBO-U	 センサーボックス ・オプションセンサーを壁取り付け可能	

CATALOG

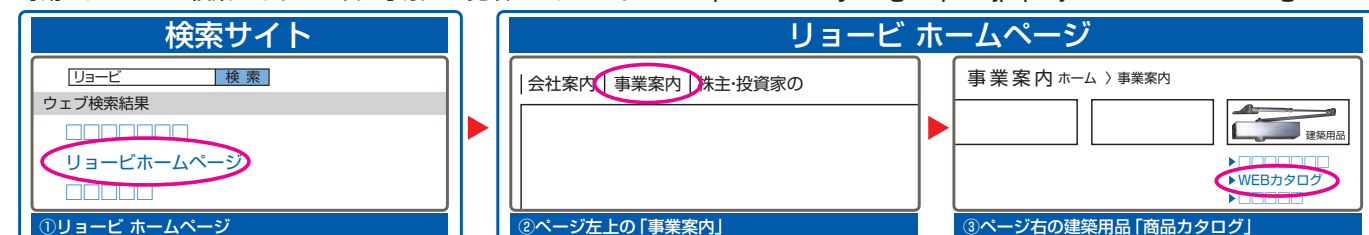
専用カタログ

更に詳しい情報をお届けする、充実の専用カタログ群。

リョービ商品について、納りなど更に詳しい仕様や特徴をお知りになりたい方は、各商品に専用カタログを用意しておりますので、併せてご覧頂きますようお願い致します。専用カタログはリョービ各営業所迄お申し付け下さい。



専用カタログは、検索サイトから次の手順でご覧頂けます。アドレス<https://www.ryobi-group.co.jp/projects/builder/catalog/>



SERVICE NETWORK

サービスネットワーク



東京支社



札幌営業所



仙台営業所



名古屋営業所



福岡営業所

建築用品国内営業所網

札幌	〒062-0937	北海道札幌市豊平区平岸七条14-3-48	電話 (011) 811-8232 FAX (011) 832-3013
仙台	〒983-0034	宮城県仙台市宮城野区扇町4-2-38	電話 (022) 237-6201 FAX (022) 237-6206
東京	〒114-8518	東京都北区豊島5-2-8	電話 (03) 3927-5533 FAX (03) 3927-9415
富山	〒939-8214	富山県富山市黒崎107-1	電話 (076) 493-2225 FAX (076) 493-2226
名古屋	〒468-0034	愛知県名古屋市天白区久方1-145-1	電話 (052) 807-1643 FAX (052) 807-4820
大阪	〒569-0814	大阪府高槻市富田町1-6-17	電話 (072) 655-0107 FAX (072) 655-0153
広島	〒736-0082	広島県広島市安芸区船越南3-7-29	電話 (082) 823-0028 FAX (082) 823-1231
福岡	〒811-2305	福岡県糟屋郡粕屋町柚須107-1	電話 (092) 623-5000 FAX (092) 623-5625

■リョービホームページ <https://www.ryobi-group.co.jp/>

2023年6月発行