

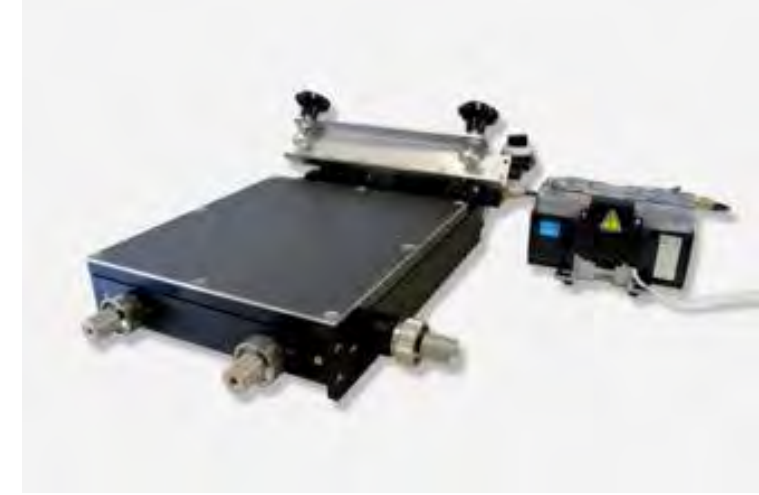
会社案内



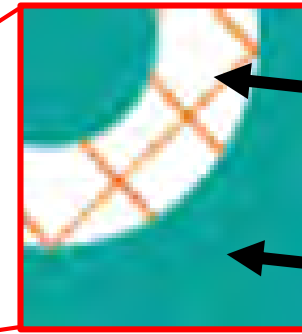
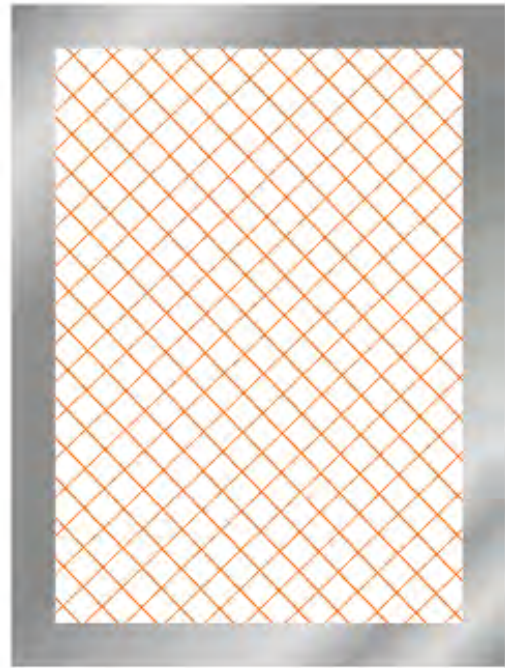
株式会社ミノグループ



スクリーン印刷を中心とした 資機材の製造・販売



スクリーン印刷の版



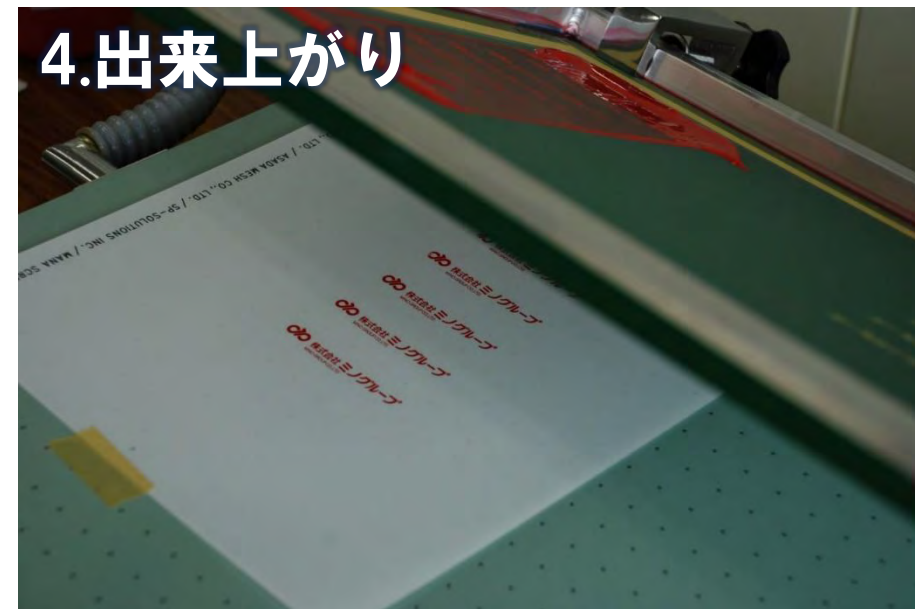
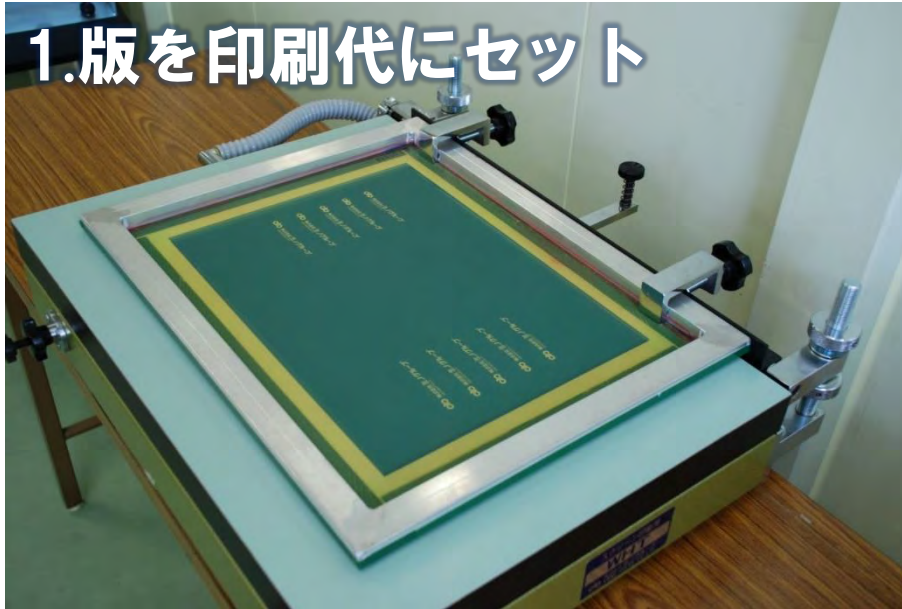
インクが通る

通らない

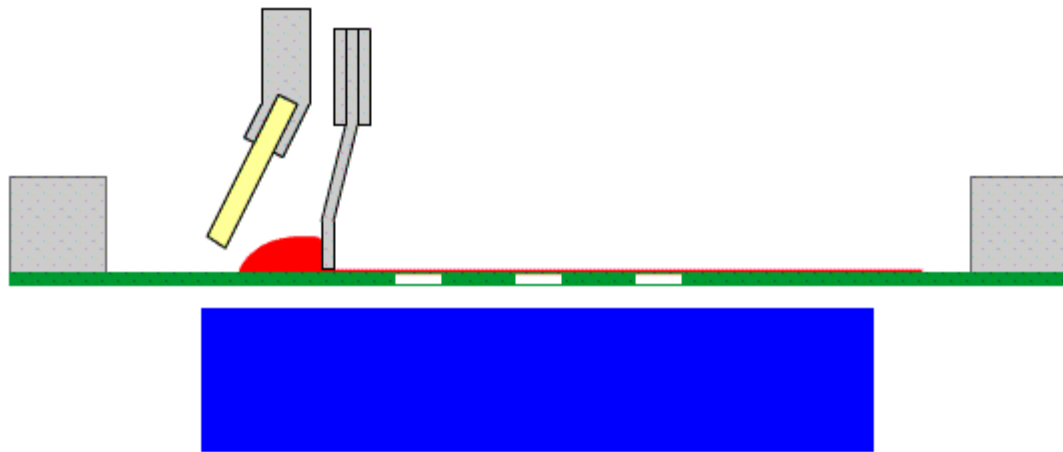
縦糸と横糸のメッシュを利用し、
描きたいパターン以外は乳剤で
固めます。

シルクスクリーン印刷
= 絹(シルク)で版を作っていた
時代の名残り

スクリーン印刷の動き



スクリーン印刷の特徴①



インクを上から下に
落とす（だけ）

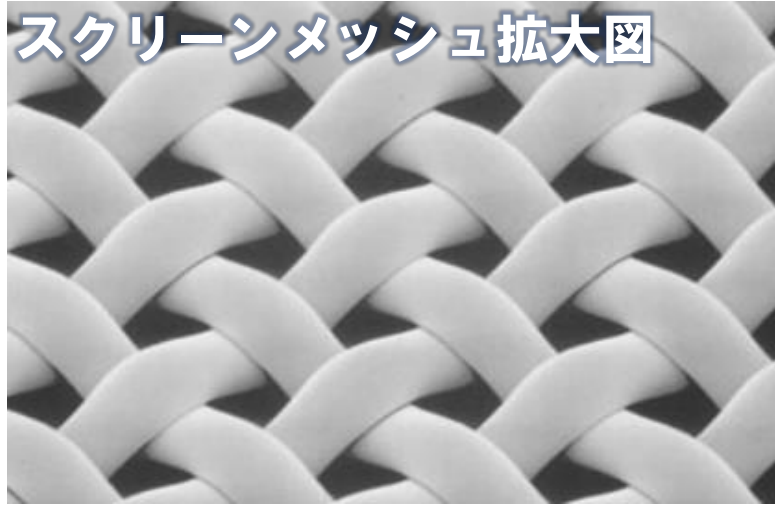


色々なインクが使える
（色々な素材に印刷できる）

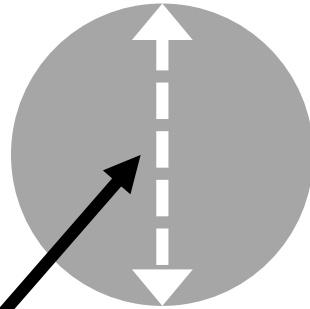


汎用性大

スクリーン印刷の特徴②



メッシュの線径や乳剤厚で
版の厚みが変わる



版の厚みを
コントロールできる

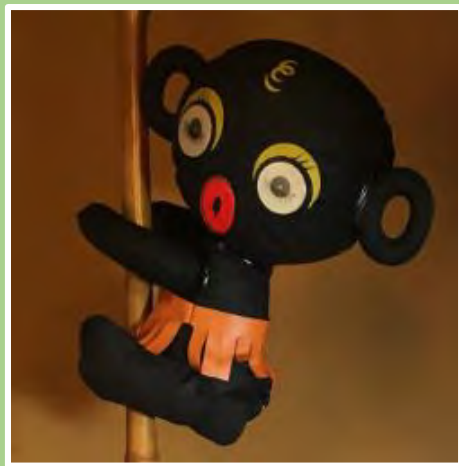


インクの厚みを
コントロールできる



高耐久性
(工業製品向け)

スクリーン印刷利用の変遷



1960年～
Tシャツ
ステッカー
玩具

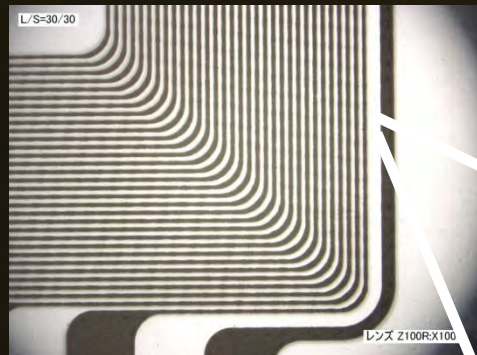
1970年～
プリント基板
自動車・家電

1990年～
液晶
タッチパネル

自動車とスクリーン印刷



タッチパネルとスクリーン印刷



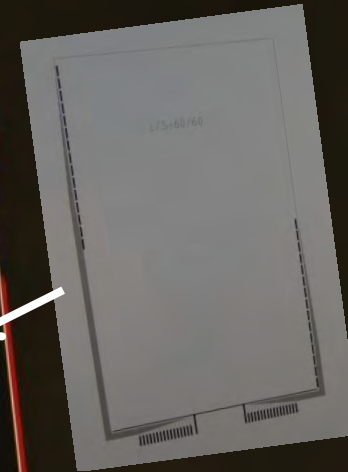
Ag Wiring



Glass

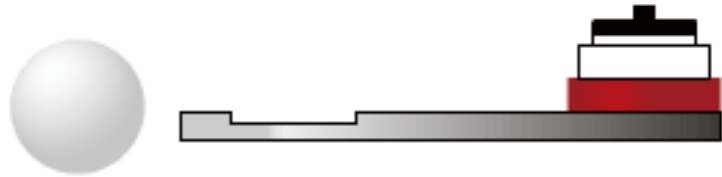


Touch Panel
(ITO FILM)



Gazell

パッド印刷の特徴



凹版にインクを充填

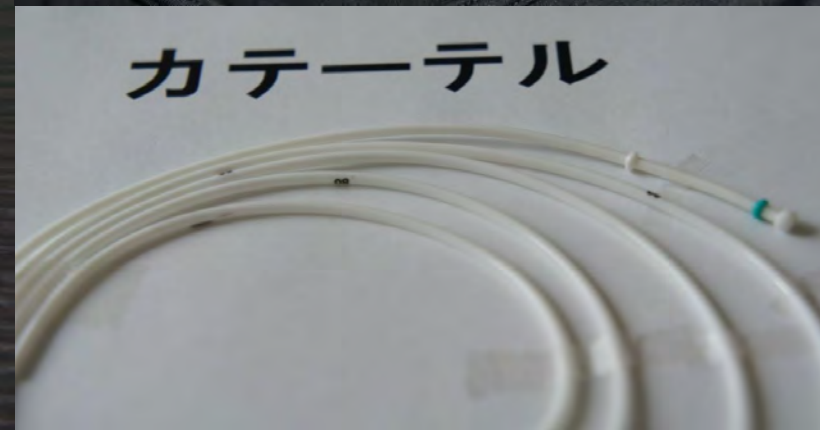


シリコンゴム
で拾いワークに転写



3次元製品に印刷可！

パッド印刷の例



SAT SYSTEM™

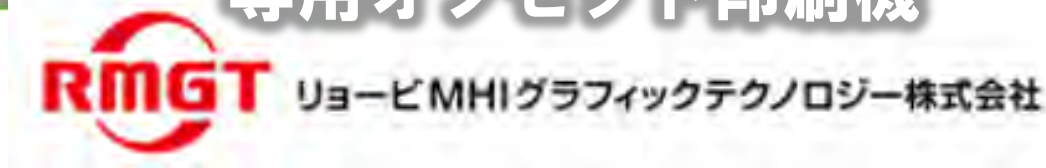
Screen Advanced Technology SYSTEM



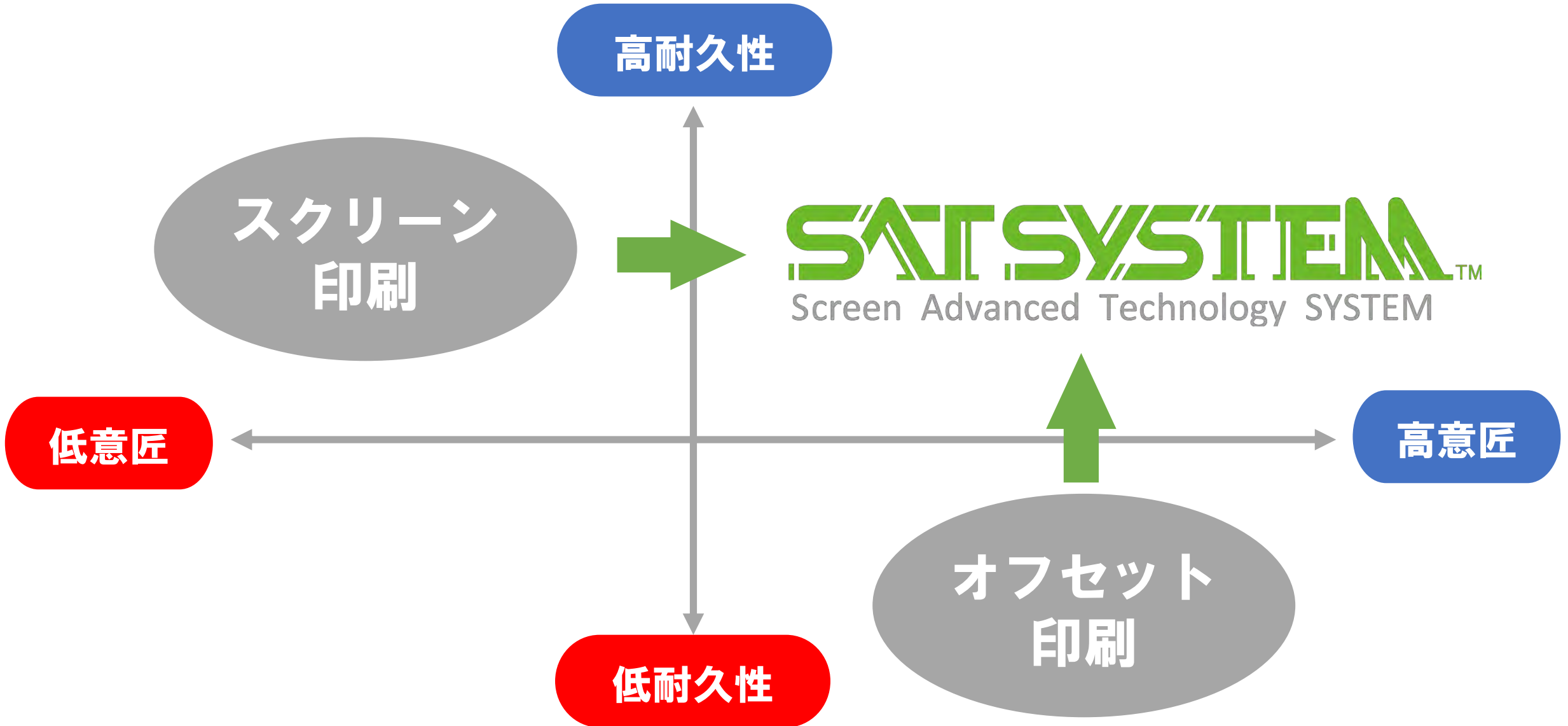
SAT SYSTEMは各社の技術で成り立っています



専用オフセット印刷機



スクリーン印刷+オフセット印刷 = SAT SYSTEM



SAT SYSTEM 事例



X box 専用コントローラー
FABLE III



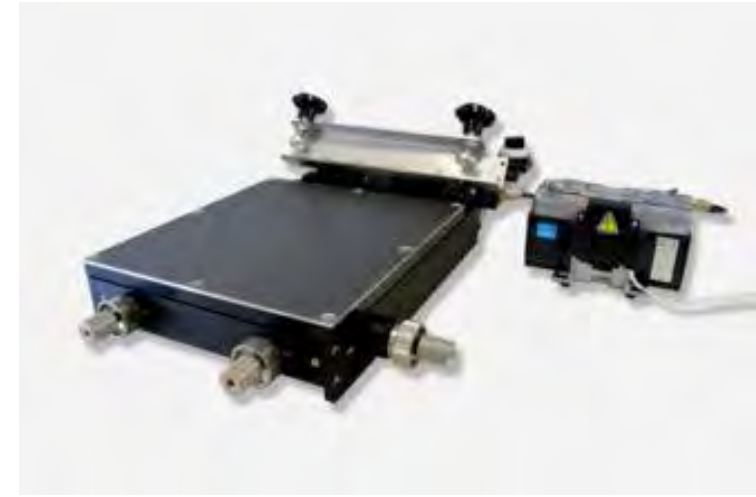
Wireless マウス
T620



三菱ブレッドオーブン
TO-ST1-T



スクリーン印刷を中心とした 機械・インク・小道具を販売





株式会社ミノグループ

創業 : 1946年
従業員数 : 110人
本社 : 岐阜県郡上市

本社 / 機械事業部

資材事業部
ミノスクリーン株式会社

東京支店
ミノインターナショナル株式会社

大阪営業所

中部営業所

MINO CHINA CO.LTD.





株式会社 ミノグループ[®]