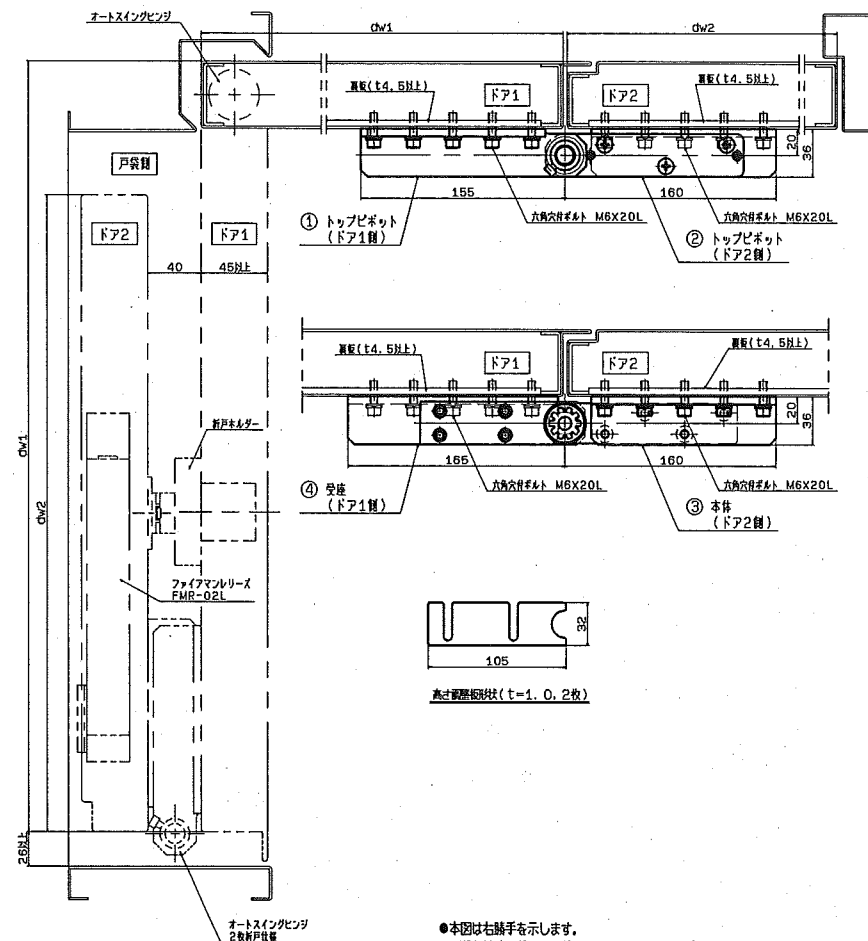
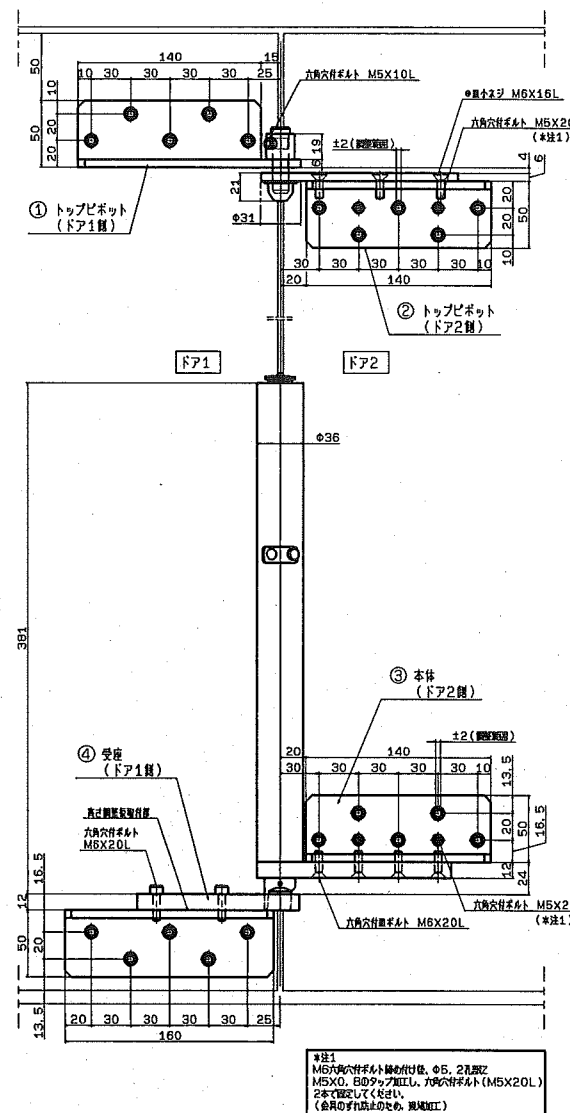


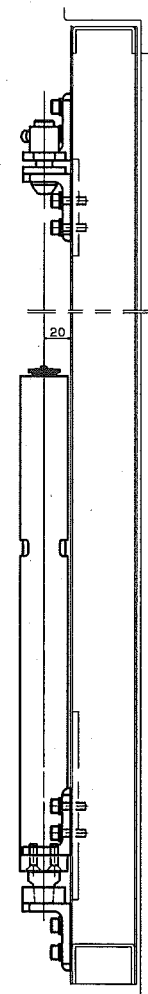
機 種 名	適用ドアサイズ(ドア2)	
	ドア巾(mm)	ドア重量(kg)
FR-16FM	1600以下	160以下



- 本図は右勝手を示します。
- 戸袋収容時のドア1・ドア2の間隔は40mmです。
- ②③のドア巾方向の調整範囲は±2mmです。
- ①の六角穴付きボルト(M5)は、上部ピボット軸の固定用です。確実に締め付け願います。
- 金具の取付部には大きな力が作用しますので、変形しないよう十分な剛性を確保願います。
- ③④は可能な限り下方に取り付けてください。
- 折戸ホルダーは、戸袋収容時のドア1・2の間隔が40mm用をご使用ください。
- 遮断防火折戸たためみ戸(CAS-025B)使用金物です。
- 遮断防火折戸たためみ戸の構造および運用は、CAS-025Bに準じてください。



※注1
M5六角穴付きボルトの締め付けは、φ5.2の六角レンチ(M5X10、50mm)で行い、六角穴付きボルト(M5X20L)2本で固定してください。
(金具のずれ防止のため、現場加工)



リョービ株式会社

製 品 名	種 別	機 種	作 成	改 訂
オートスイングヒンジ	2枚折戸仕様	FR-16FM	2018年 3月31日	

FR-16FM

AH-055