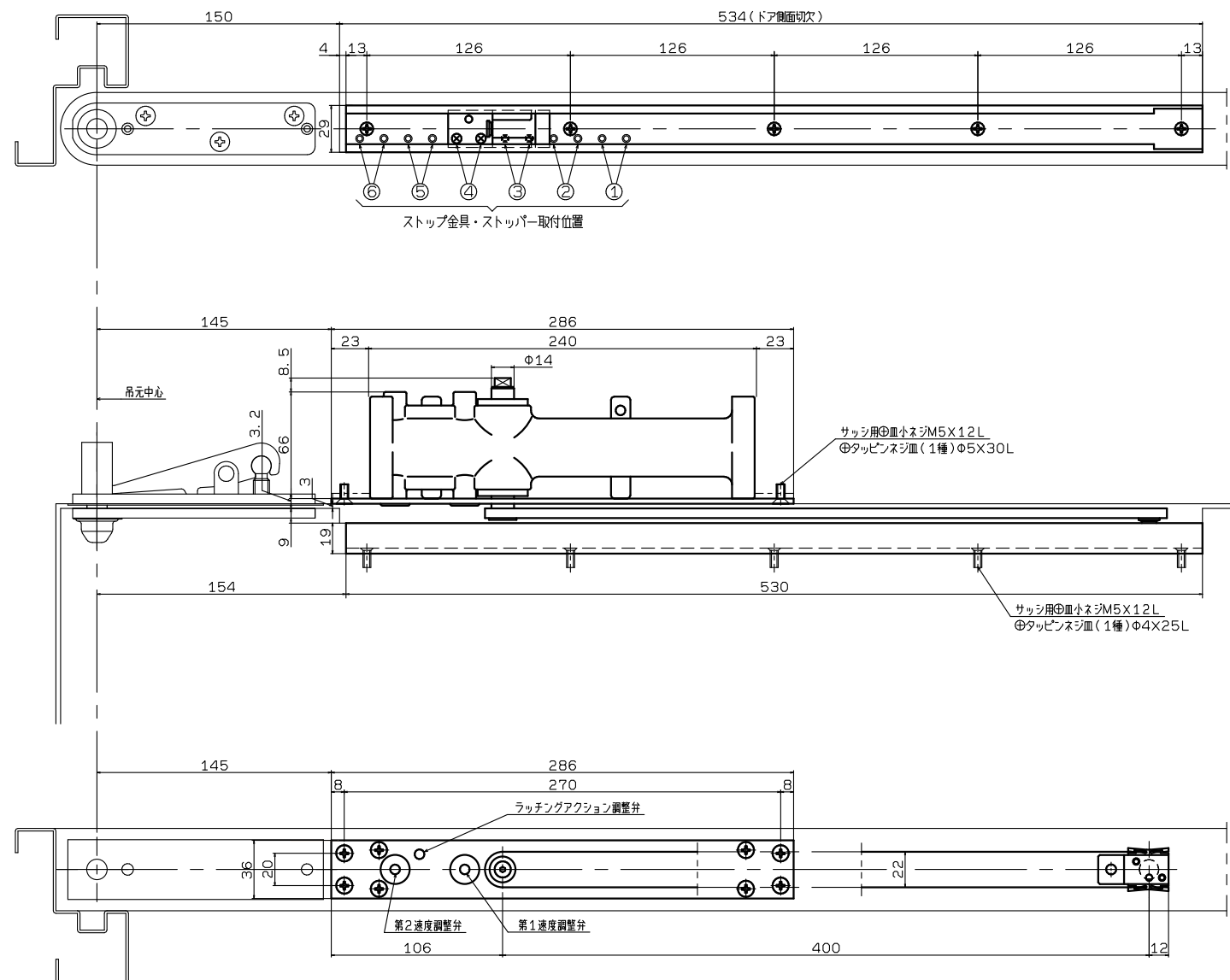
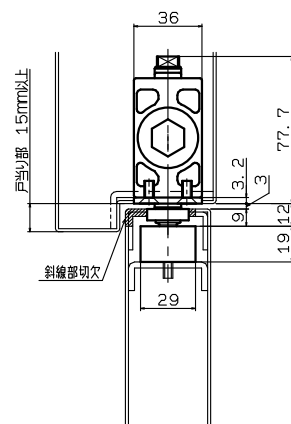


機 種 名		適用ドアサイズ		適用ドア厚 (mm)	
ストップなし	ストップ付	巾 (mm)	重量 (kg)	スチールドア	木製ドア
COU-54 ES	COU-154 ES	1050	85以下	40以上	40以上

- 本図は右勝手を示します。
- 本品には左右勝手があります。
- 本品使用時には必ず戸当りを設けてください。

ストップ金具・ストッパー取付位置						
①	②	③	④	⑤	⑥	
最大開き角度	75°	81°	87°	94°	102°	111°



リョービ株式会社

製 品 名	種 別	機 種	作 成	改 訂
コンシールドドアクローザ	中心吊110°開き・逆取付	COU-54 ES・COU-154 ES	2018年 6月30日	1