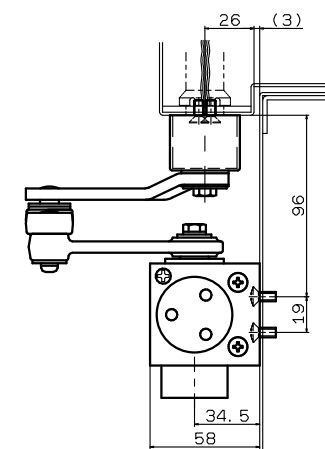
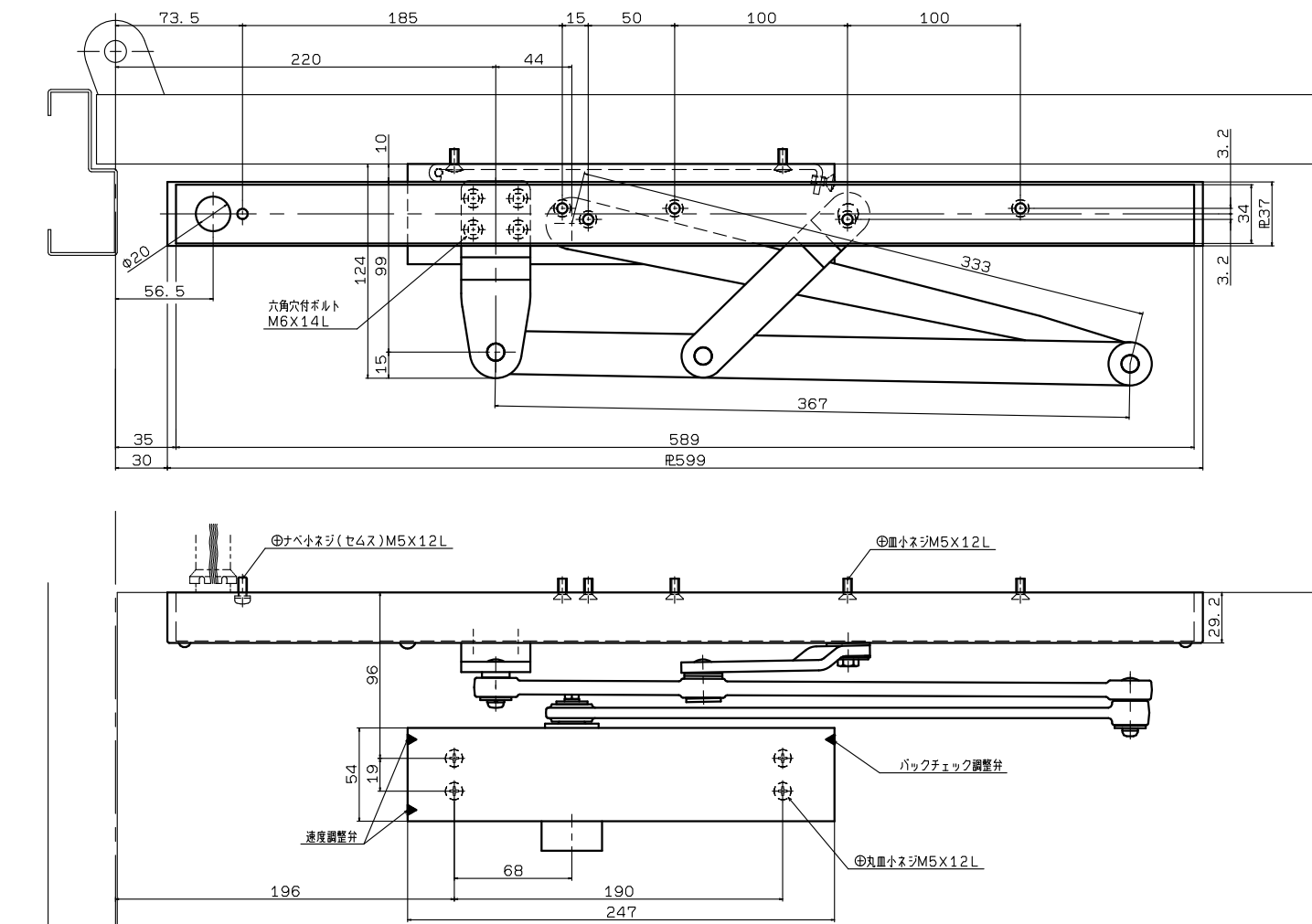


機 種 名	適用ドアサイズ		ドアストップ角度調整範囲
	巾 (mm)	重量 (kg)	
FM-B1005P2	1200	80~120	80° ~180°

- 本図は左勝手を示します。
- 中心吊の場合も、吊芯を基準にしてください。
- 必ず戸当りを設けてください。



リョービ株式会社

製 品 名  
ファイアマン

種 別  
1000シリーズ 2本アーム仕様(上枠面付式)

機 種  
FM-B1005P2

作 成  
2024年 7月30日

改 訂  
1