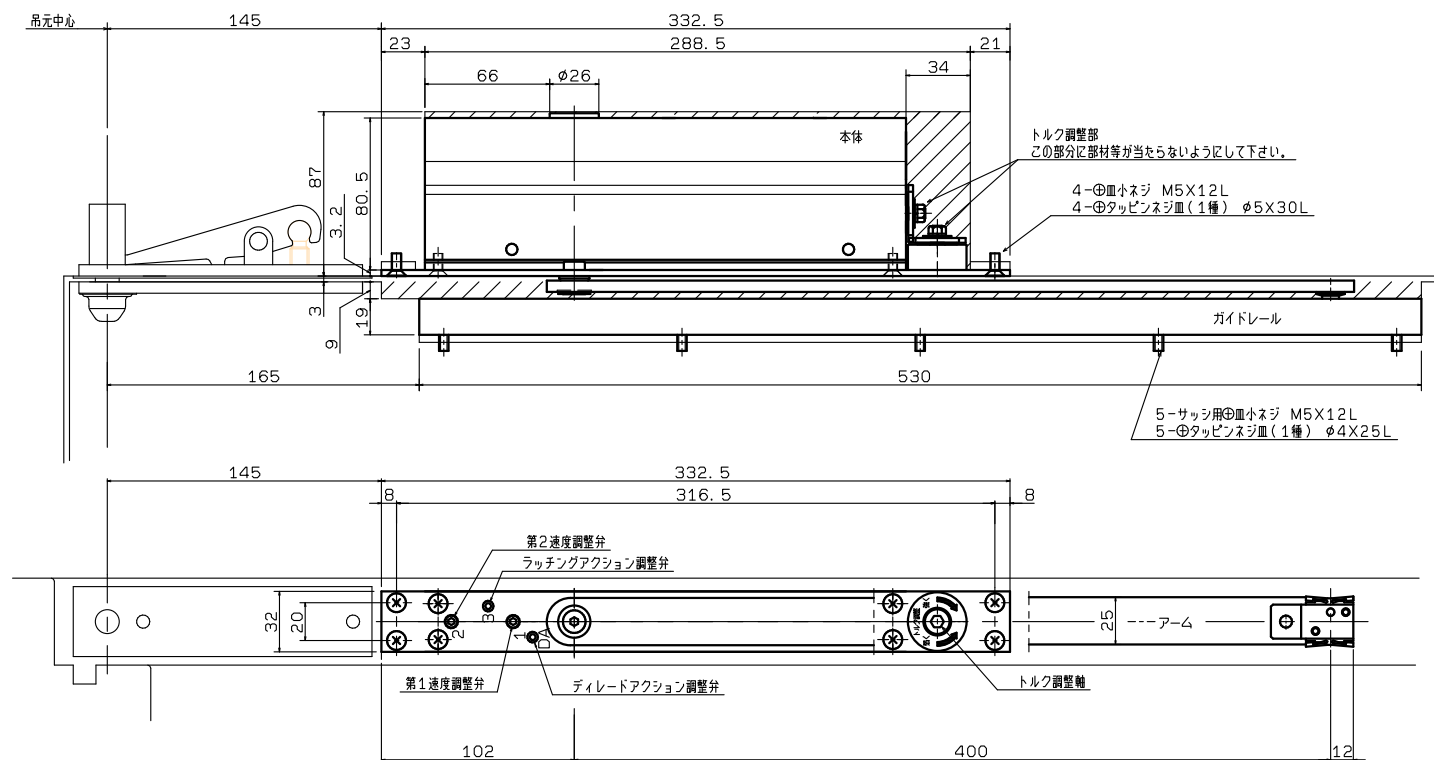
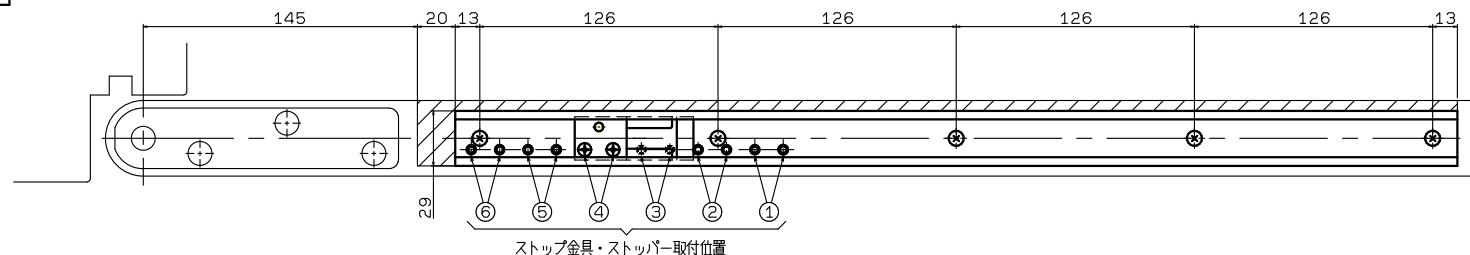
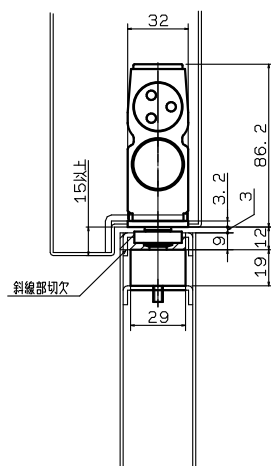


| 機 種 名  |         | 適用ドアサイズ  |         | 適用ドア厚 (mm) |      |
|--------|---------|----------|---------|------------|------|
| ストップなし | ストップ付   | 巾 (mm)   | 重量 (kg) | スチールドア     | 木製ドア |
| GCA-4V | GCAS-4V | 800~1050 | 15~100  | 40以上       | 40以上 |

●本品は開き勝手により本体が異なります。ご注文の際は、右勝手の場合「R」、左勝手の場合「L」を機種名の末尾につけてください。  
例：GCA-4V-R

- 本図は右勝手を示します。
- 本品使用時には必ず戸当りを設けてください。
- ディレードアクション角度：約69°

|        | ストップ金具・ストッパー取付位置 |     |     |     |      |      |
|--------|------------------|-----|-----|-----|------|------|
|        | ①                | ②   | ③   | ④   | ⑤    | ⑥    |
| 最大開き角度 | 73°              | 79° | 86° | 93° | 100° | 109° |



トルク調整部  
この部分に部材等が当たらないようにして下さい。

4-④皿小ネジ M5×12L  
4-④タッピンネジ皿 (1種) φ5×30L

5-④皿小ネジ M5×12L  
5-④タッピンネジ皿 (1種) φ4×25L

リョービ株式会社

| 製品名          | 種 別           | 機 種                        | 作 成         | 改 訂 |
|--------------|---------------|----------------------------|-------------|-----|
| コンシールドドアクローザ | 中心吊110°開き・逆取付 | GCA-4V-(R/L)・GCAS-4V-(R/L) | 2020年 3月 4日 |     |