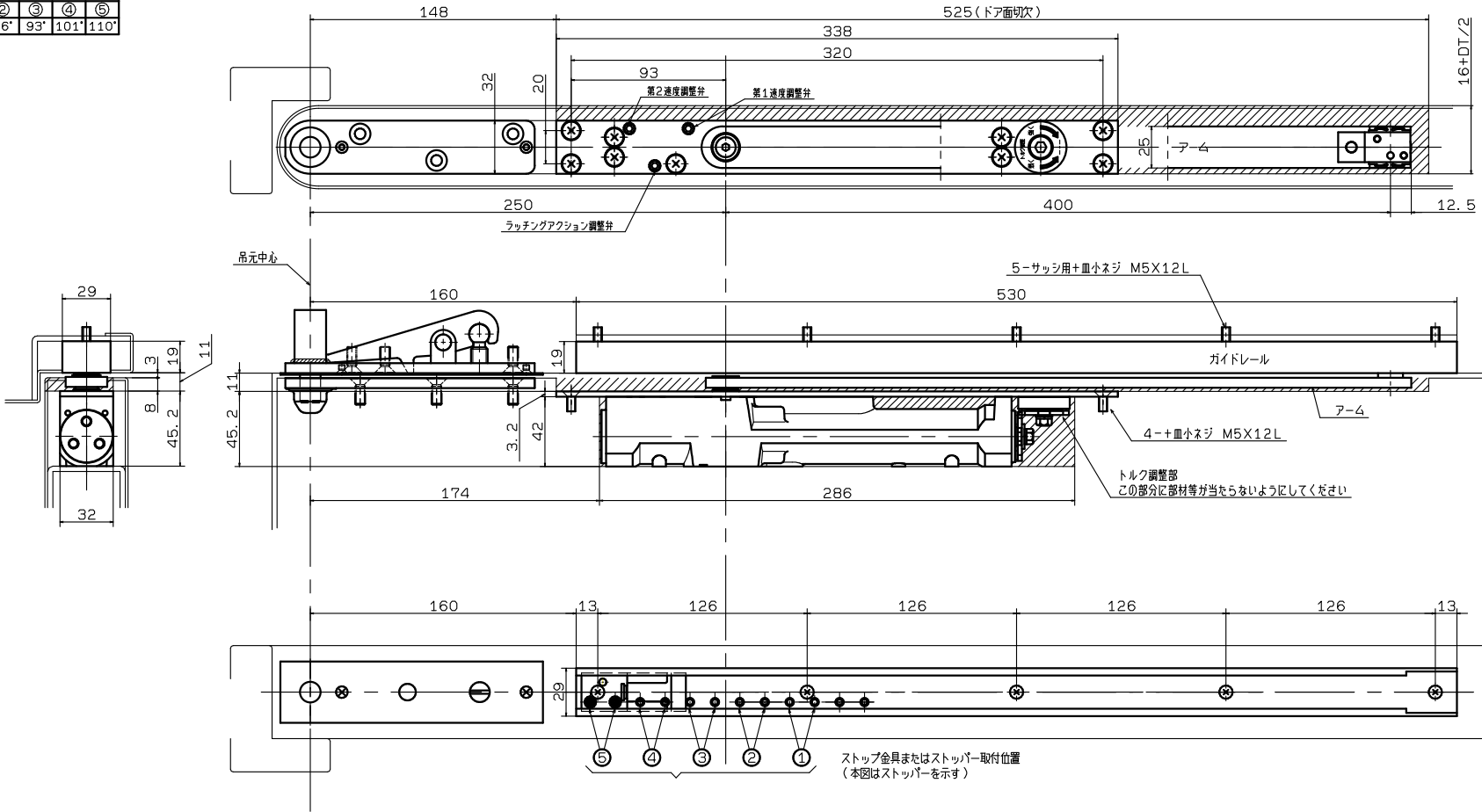


機 種 名		適用ドアサイズ		適用ドア厚 (mm)	
ストップなし	ストップ付	巾 (mm)	重量 (kg)	スチールドア	木製ドア
GCC-4V	GCCS-4V	900~1050	25~130	40以上	45以上

●本品は開き勝手により本体が異なります。ご注文の際は、右勝手の場合「R」、左勝手の場合「L」を機種名の末尾につけてください。  
例：GCC-4V-R

●本図は右勝手を示します。  
●本品使用時には必ず戸当りを設けてください。

	ストップ金具・ストッパー取付位置				
	①	②	③	④	⑤
最大開き角度	80°	86°	93°	101°	110°



リョービ株式会社	製品名	種別	機種	作成	改訂
	コンシールドドアクローザ	中心吊110°開き・標準取付	GCC-4V-(R/L)・GCCS-4V-(R/L)	2024年 5月29日	1