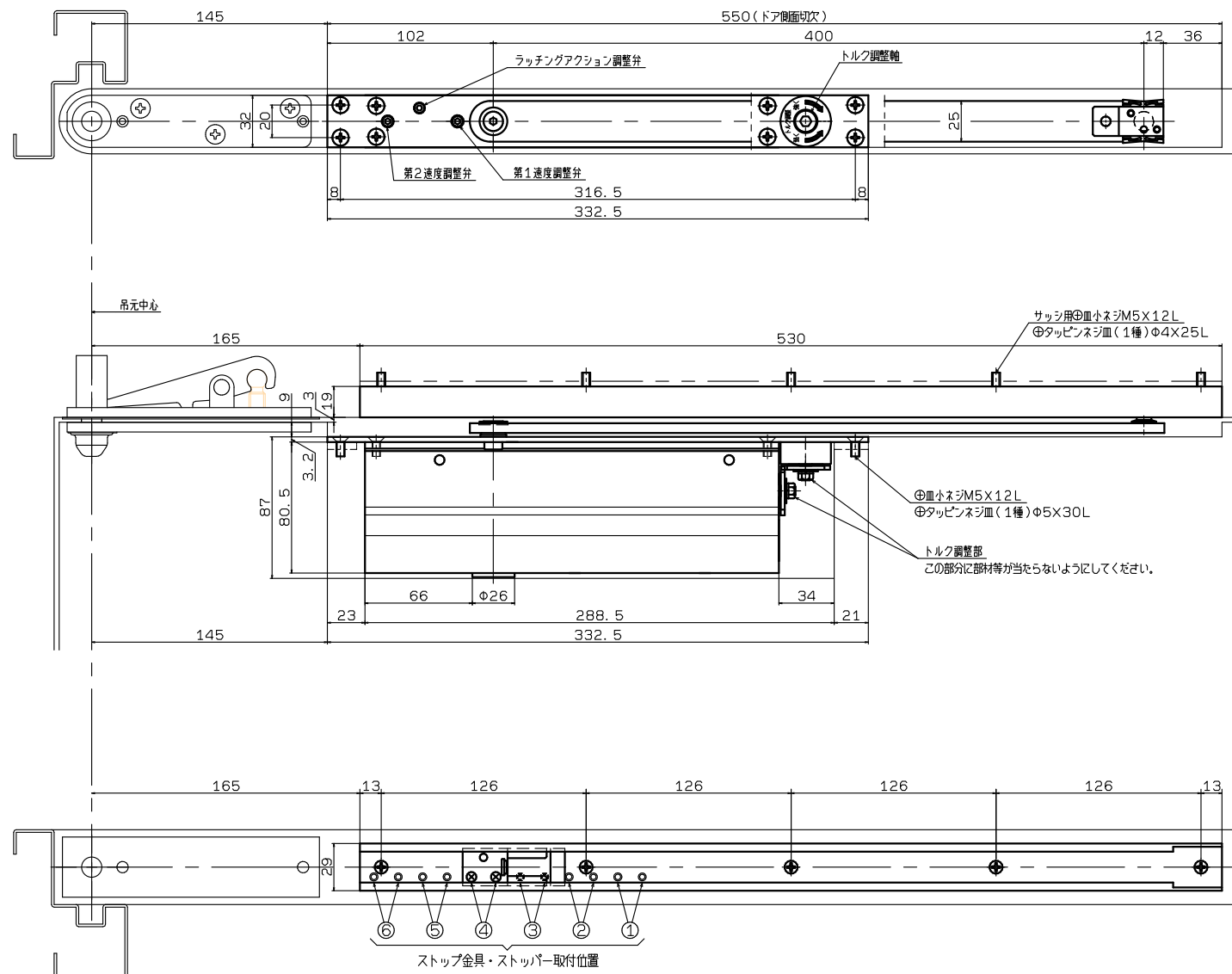
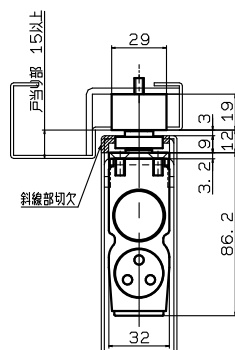


機 種 名		適用ドアサイズ		適用ドア厚 (mm)	
ストップなし	ストップ付	巾 (mm)	重量 (kg)	スチールドア	木製ドア
GC-4V	GCS-4V	800~1050	15~100	40以上	45以上

●本品は開き勝手により本体が異なります。ご注文の際は、右勝手の場合「R」、左勝手の場合「L」を機種名の末尾につけてください。
例：GC-4V-R

●本図は右勝手を示します。
●本品使用時には必ず戸当りを設けてください。

最大開き角度	ストップ金具・ストッパー取付位置					
	①	②	③	④	⑤	⑥
	73°	79°	86°	93°	100°	109°



リョービ株式会社

製品名	種 別	機 種	作 成	改 訂
コンシールドドアクローザ	中心吊110° 開き・標準取付	GC-4V-(R/L)・GCS-4V-(R/L)	2021年11月22日	1