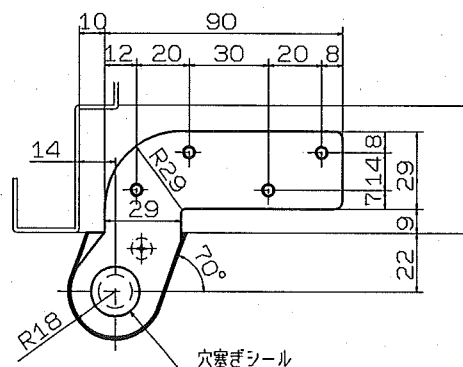
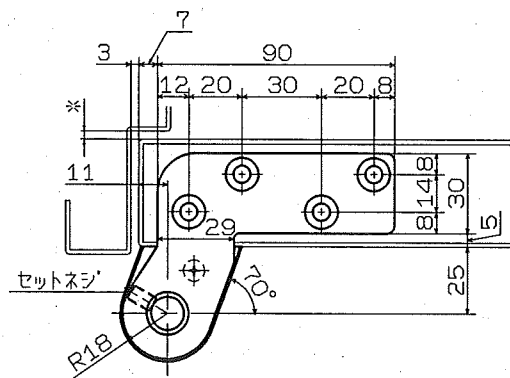


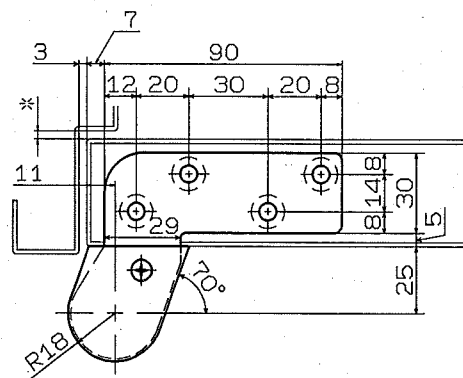
① 上部ピボット（上枠側）



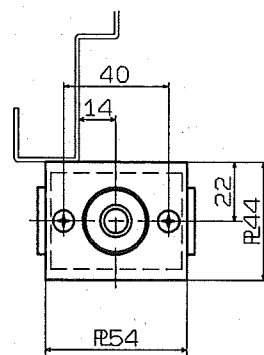
② 上部ピボット（ドア側）



③ 下部ピボット（ドア側）



④ 下部ピボット（床面側）

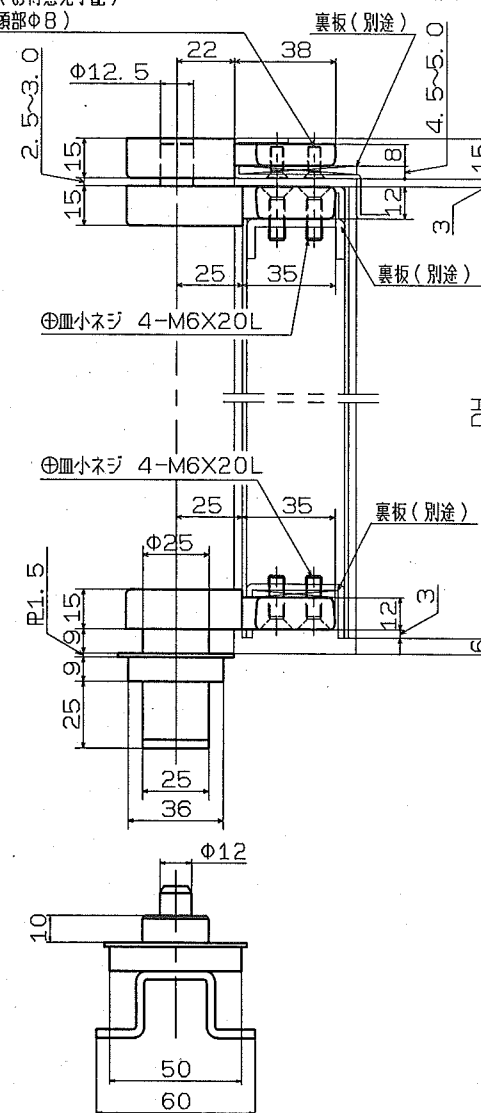


適用ドアの寸法	900 × 2100 (mm)
適用ドアの重量	100kg以下

●本図は右勝手取付を示します。

⊕サッシ用皿小ネジ（お得意先手配）
4-M5×12L（頭部Φ8）

●*の寸法は戸尻の回転軌跡を考慮して設定してください。



リョービ株式会社

製品名

ピボットピンジ

種別

持出吊一方開・見付15mm対応（埋込型）

機種

208A3T（15）

作成

2018年 3月31日

改訂