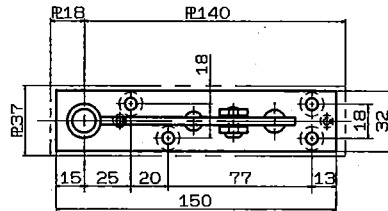


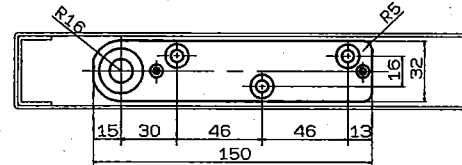
適用ドアの寸法	1200 × 2400 (mm)
適用ドアの重量	130kg以下

- 本品は中心吊両側開き用(防火扉用)です。
- 下部ピボット(床面側)は水平(傾き1°以下)に調整し、下部プレートを配筋等に強固に溶接して下さい。

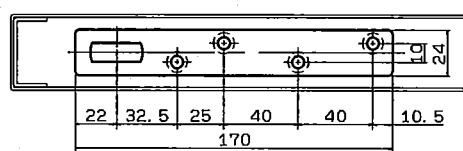
① 上部ピボット(上枠側)



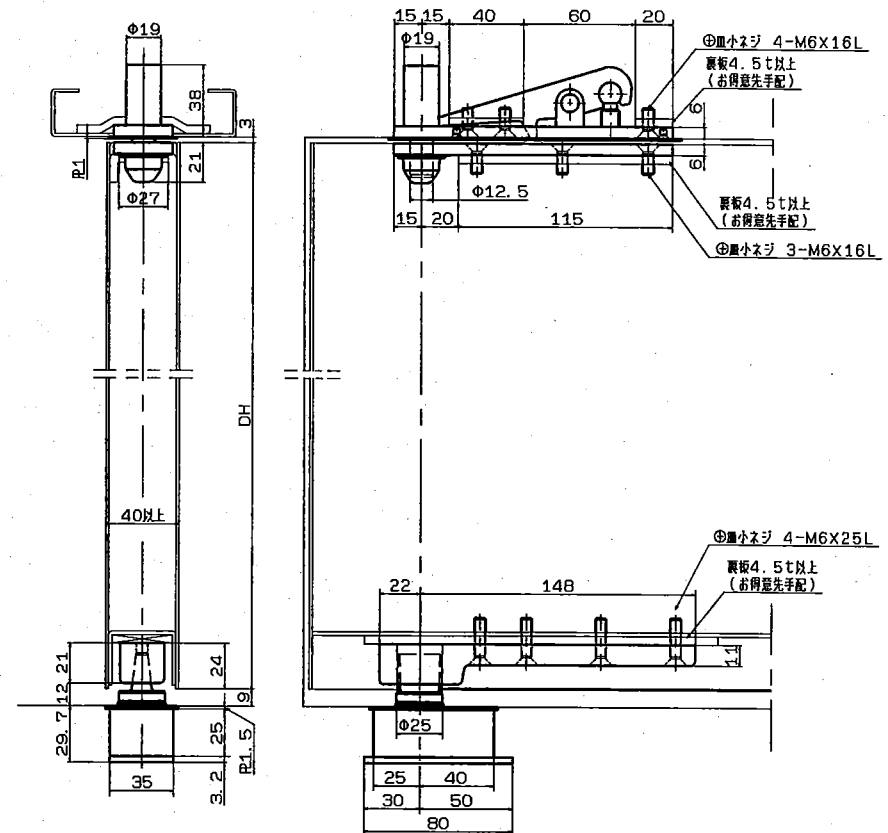
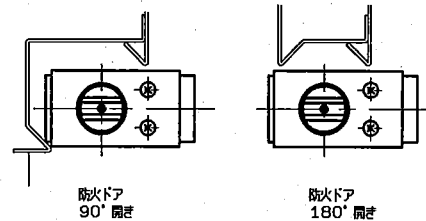
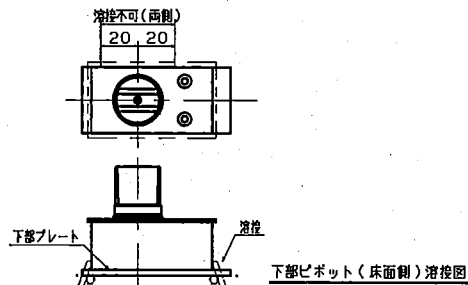
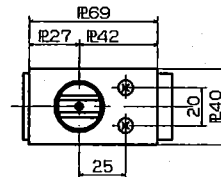
② 上部ピボット(ドア側)



③ 下部ピボット(ドア側)



④ 下部ピボット(床面側)



リョービ株式会社

製品名	種別	機種	作成	改訂
ピボットヒンジ	中心吊両側開	335	2019年 6月6日	1