

機種名	適用ドア巾(mm)	重量(kg)
RU-020Hシリーズ	800~1050	15~85

- 本図は右勝手を示します。
- 本品は左右勝手兼用です。
- () 寸法は参考寸法を示します。

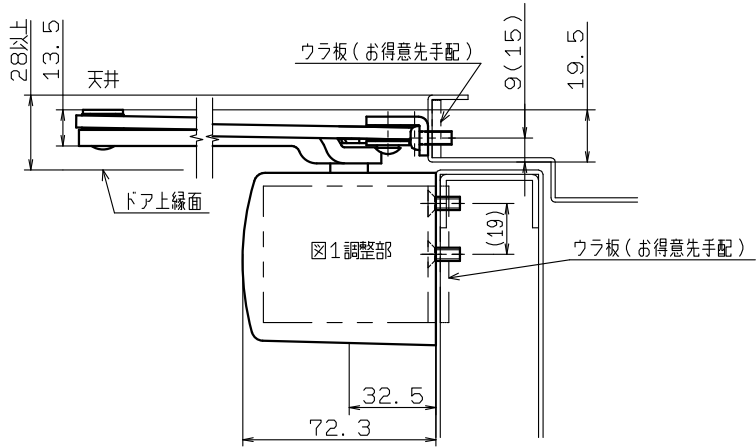
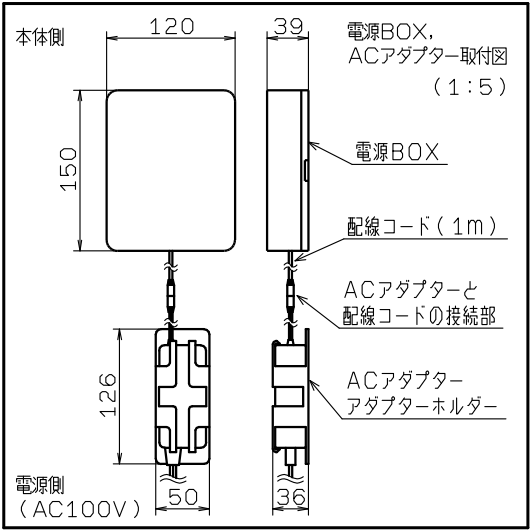
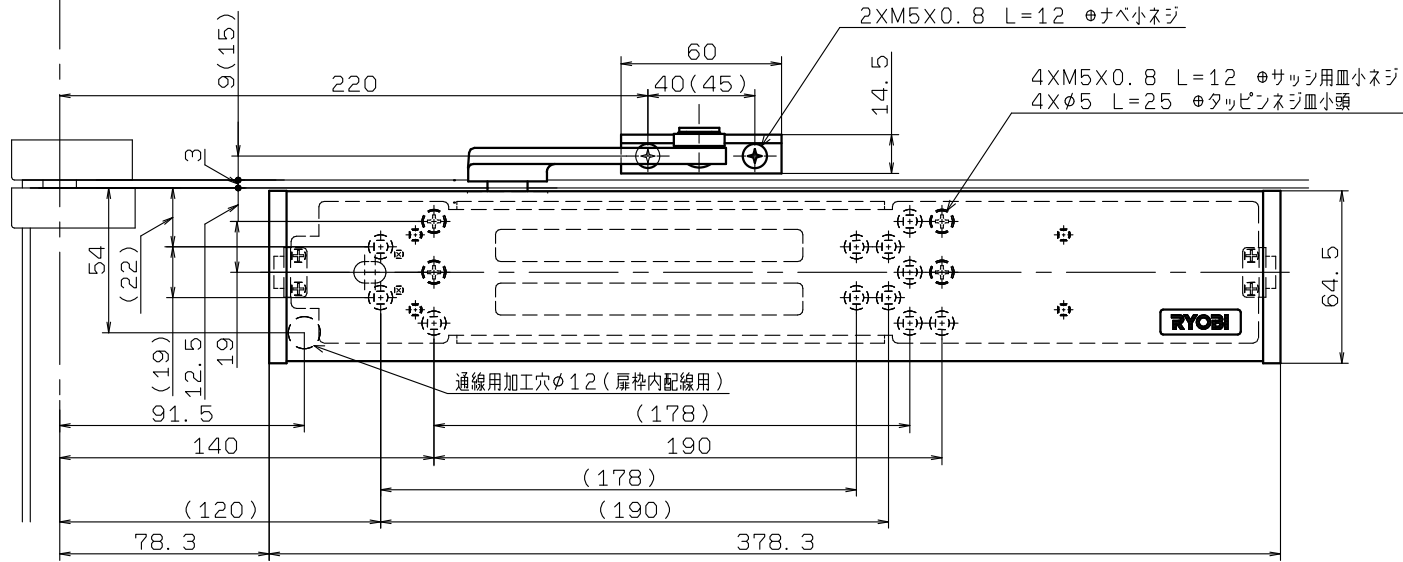
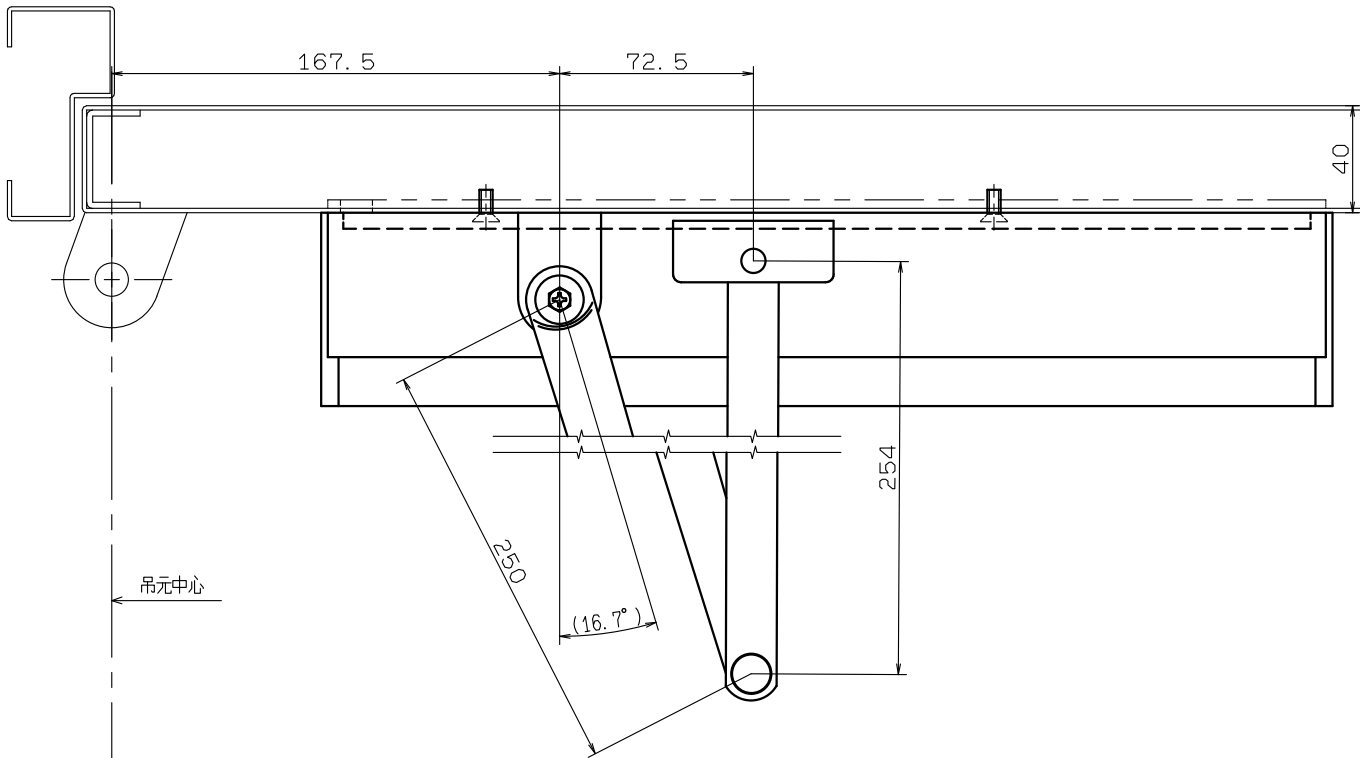


図1：調整部詳細（初期設定）

1 開閉方向	左 / 右	変速	全開
2 全開保持	あり / なし	角度	角度
3 全開時間	あり / なし	2速	2速
4 信号出力	全開 / 全開	速く / 遅く	速く / 遅く
OFF		時間	1速
ON		長 / 短	速く / 遅く
RYOBI		停	閉
		開	

リョービ株式会社

製品名

電動式ドア開閉装置

種別

スタンダード型

機種

RU-020Hシリーズ

作成

2026年05月19日

改訂

3