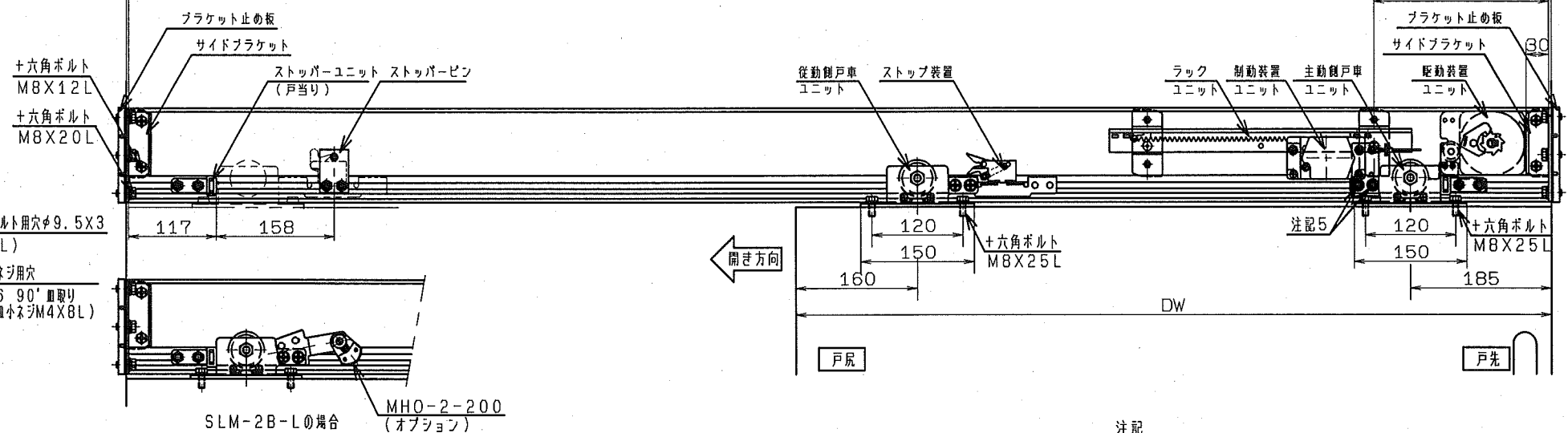


右引き

左引き



注記

1. 本図はSLS-2B(ストップ付)を示します。
2. SL-2B(ストップなし)には、ストップ装置及びMHO-2-200は同梱されていません。
3. SLM-2BにはMHO-2-200を同梱。ストップ装置は同梱されていません。
4. モヘアとドアとの当たりが強過ぎると、開けなくなる恐れがありますので、取付けには十分注意してください。
5. ボルトを締め付ける際、制動装置ユニットの歯車をラックに押し当てて、かみ合いが十分あるように取付けてください。
6. ドアの芯と滑車の吊芯とがズレていますので、ドアが振止めに押しつけられて揺動抵抗が大きくなります。よって、ガイドローラーを必ずご使用ください。
7. 外れ止め金具は、ドア吊込み時には取り外し、吊込み後は必ず取付けてください。
8. ()内寸法は参考寸法を示します。

種 別	型 番	適用ドアサイズ	
		巾X高さ(mm)	重量(kg)
ストップなし	SL-2B	700~1450 X2400	50NT
ストップ付	SLS-2B		
マルチホールドアオープン付	SLM-2B		

サイドプラケット取付ボルト用穴φ9.5X3
(取付ボルトM8X20L)
プラケット止め板取付ネジ用穴
φ4.5X2 口元φ6.90° 取付
(取付ネジ+サッシ用最小ネジM4X8L)

サイドプラケット固定用加工図

リョービ株式会社

製品名

引戸クローザ

種 別

機 種

SL-2B・SLS-2B・SLM-2B(MHO-2オプション)

作 成

2018年 3月31日

改 訂